

ATV-kurs Grunnskole 5.februar



Agenda



1. Klubbesøk og klubbarbeid
2. Vedtakene fra BSBP og overtallighet
3. Leirskole, KFK og Kompetanseløftet
4. Aktuelle saker fra skolene - "Åpen post"
5. Spørreundersøkelsen - aktuelle spørsmål, gjennomføringen
6. Tariff 2025
7. Annet: Medlemskino og Årsmøte 2025
8. Saker til kurs 26.-27. mars

Klubbesøk og klubbarbeid

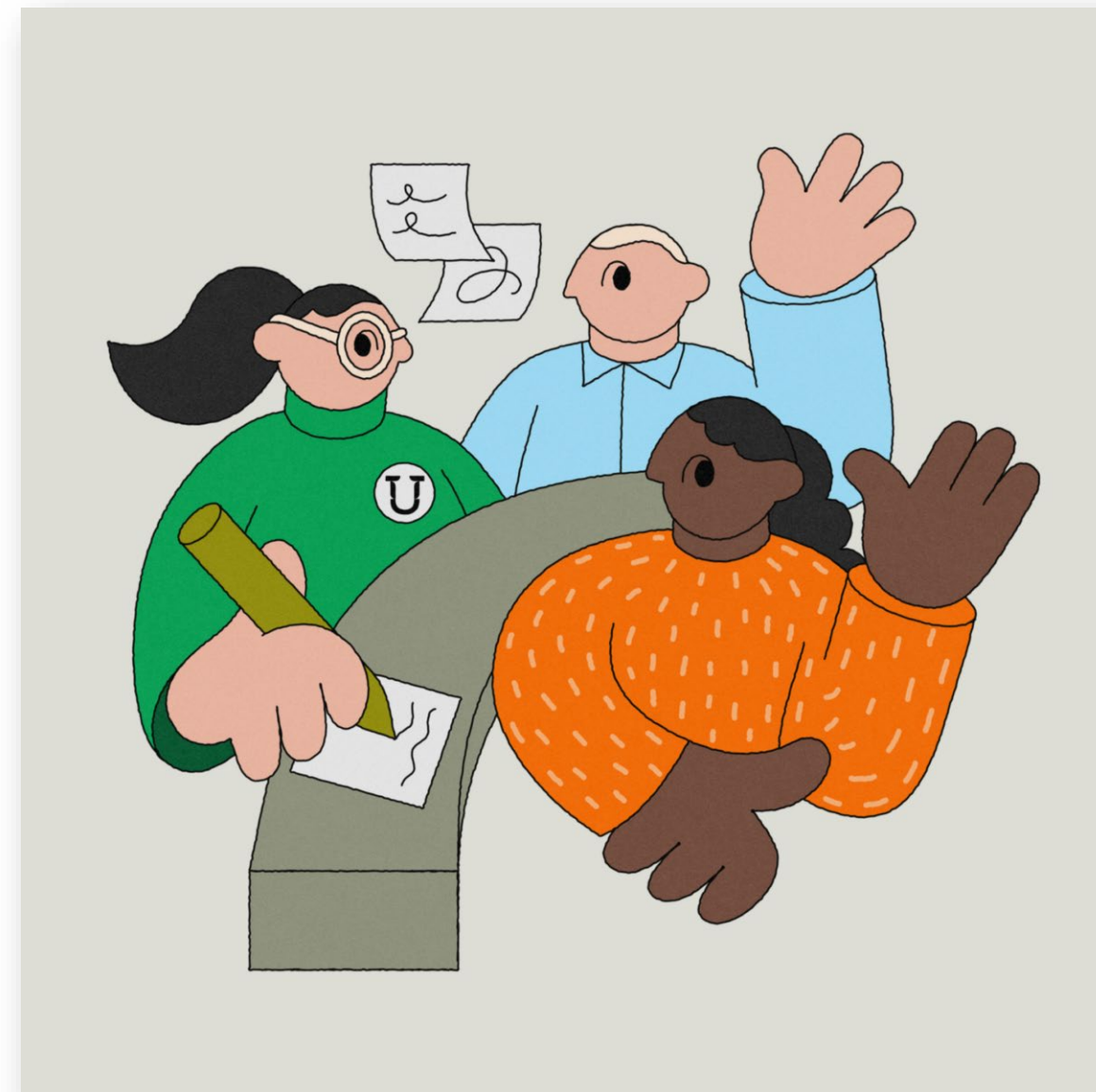
Klubbeseøk og klubbarbeid

Klubbeseøk

- Flere besøkt, flere igjen
- Hva har fungert?
- Hvordan best organisere slikt?
- Hva ønsker vi?
- Hva ønsker/trenger dere?

Klubbarbeid

- ☐ ATV
- ☐ Vara
- ☐ Klubbstyre
- ☐ Ledermedlemmer
- ☐ Medbestemmelse
- ☐ Klubbmøter
- ☐ Årlig frist: 15.mai



Vedtakene fra BSPB, og overtallighet

Vedtakene fra BSBP

Overtallighet

Vedtak

- Iverksatte tiltak =>
- Tiltak som skal utredes =>

Arbeid videre

- Lokallagets rolle
- Klubbens rolle
- Samarbeidspartnere

Overtallighet

- Viktig med gode prosesser
- Ivaretagelse

Vedtak

1. Bystyret vedtar barnehage- og skolebehovsplan for 2024 – 2034.
2. Bystyret ber kommunedirektøren iverksette følgende tiltak:
 - I. Ungdomstrinnet ved Saltstraumen skole flyttes til Tverlandet skole.
 - II. Saltstraumen barnehage flyttes til Saltstraumen skole. Oppvekstsenter etableres snarest og senest innen 01.01.26
 - III. Ungdomstrinnet ved Bodøsjøen skole flyttes til Bankgata ungdomsskole 01.08.25
 - IV. Bjerkenga miljøbarnehage legges ned 10.08.25
 - V. Gjæran barnehage legges ned.
3. Bystyret ber kommunedirektøren utrede følgende tiltak:
 - I. Samlet skolestruktur for bydelene Saltvern, Rønvik og Løpsmark.
 - II. Samarbeid med større skole/ barnehage for å styrke barnehage- og skoletilbudet i Væran
 - III. Samarbeid med større skole/ barnehage for å styrke barnehage- og skoletilbudet på Kjerringøy, samt vurdere samlokalisering av barnehagen og skolen.
 - IV. Fremtidig struktur for barnehage- og skoletilbudet i Misvær og Skjerstad
 - V. Sammenslåing eller samarbeid mellom Kjerringøy oppvekstsenter, Skaug oppvekstsenter og Løpsmark skole.
 - VI. Kostnadseffektivisering og bedre arealutnyttelse i Bodø kommune. Rensåsen barnehage videreføres inntil bystyret har mottatt en utredning som ser på stordriftsfordeler opp mot dagens modell med flere små barnehager.

Elevtall
pr. trinn

Tall pr 20.08.2024 for skoleåret 2024/25. (IST)

Enhet	1	2	3	4	5	6	7	8	9	10	Totalsum
Alberthaugen skole						2	4		5	8	19
Alstad barneskole	23	24	46	43	43	43	47				269
Alstad Ungdomsskole								100	100	117	317
Aspåsen skole	49	63	52	53	44	49	44				354
Bankgata ungdomsskole								80	72	128	280
Bodøsjøen skole	29	24	33	26	38	24	32	33	27	29	295
Grønnåsen skole	58	48	49	55	61	52	58				381
Hunstad barneskole	35	31	34	37	43	37	33				250
Hunstad Ungdomsskole								122	113	137	372
Kjerringøy oppvekstsenter skole	1	1	1	4	2	2	2	2	3	3	21
Løpsmark skole	33	32	25	40	30	28	31	32	44	35	330
Misvær oppvekstsenter skole	4	4	4	3	6	4	2	4	8	7	46
Mørkvedbukta skole	29	35	29	34	29	37	33				226
Mørkvedmarka skole	54	50	62	57	51	64	60				398
Rønvik skole	35	35	49	41	40	40	50	53	38	49	430
Saltstraumen skole	9	5	11	8	9	11	12				65
Saltvern skole	49	55	68	57	79	54	81	66	78	89	676
Skaug oppvekstsenter skole	7	13	11	14	16	15	14				90
Skjerstad oppvekstsenter skole	4	5	2	6	3	5	1			5	31
Tverlandet skole	52	58	53	70	62	47	64	78	71	66	621
Væran oppvekstsenter skole		1	1	1	2	2		1	2	2	12
Østbyen skole	24	30	35	37	40	40	49				255
Totalsum	495	514	565	586	598	556	617	571	561	675	5738
NTGU*								24	25	31	80
St. Eystein**	6	6	6	5	5	10	7	16	10	7	78
	501	520	571	591	603	566	624	611	596	713	5896

* for NTGU er tallene fra 08.04.2024 og må oppdateres

** for St.Eystein er tallene fra 07.05.2024 og må oppdateres

Aldersfordeling Bodø kommune, tall etter 2024 er framskriving

År	00	01	02	03	04	05	06	07	08	09	10	11	12	13	14	15	16	17	18	19	20	21	22	23	24	25	26	27	28	29	30	31	32	33	34	35	36	37	38	39
0	610	600	599	570	573	571	625	571	609	670	685	576	616	605	585	603	584	572	525	520	486	509	575	538	542	542	547	551	555	557	558	559	559	560	560	562	564	566	562	558
1	618	595	594	583	573	590	583	656	571	610	671	678	586	621	610	575	598	587	581	531	514	501	506	576	541	541	542	547	552	556	558	558	560	560	560	562	562	564	568	564
2	649	619	601	590	590	589	605	586	638	569	612	665	686	605	619	623	572	602	597	583	538	514	501	509	576	539	540	541	546	552	556	558	558	560	560	560	562	564	566	568
3	631	640	620	591	594	607	603	610	580	623	577	626	677	682	595	621	607	583	615	613	580	538	512	505	510	574	539	540	541	546	552	555	558	558	560	560	560	562	564	566
4	670	620	626	614	593	596	610	600	595	576	614	568	634	676	686	586	611	619	590	617	608	585	530	515	507	510	574	539	540	541	545	552	555	558	558	559	560	560	562	563
5	648	662	619	631	627	602	606	607	595	585	577	620	566	631	677	676	599	615	618	593	615	604	585	533	517	507	510	572	538	539	540	545	550	554	556	558	558	558	560	560
6	631	630	660	629	639	629	594	602	606	584	583	574	619	577	629	667	670	598	609	628	595	604	593	586	534	517	507	510	571	537	538	539	544	550	552	555	556	556	558	558
7	640	621	629	658	628	639	629	597	596	601	586	580	568	627	572	627	664	675	594	615	626	595	607	594	585	534	516	506	509	569	537	538	539	542	548	552	554	555	556	556
8	634	633	612	635	662	636	646	617	606	591	607	586	585	573	627	570	623	668	681	598	619	627	588	608	594	585	533	516	506	509	568	536	537	538	542	547	551	553	554	555
9	629	634	625	625	639	672	636	646	610	603	603	598	589	583	571	630	565	631	666	691	591	620	619	590	607	592	583	533	517	508	509	568	536	537	538	542	547	551	553	554
10	635	628	637	625	628	649	673	645	646	601	607	603	599	594	586	576	636	568	636	670	697	586	615	620	589	606	592	584	534	518	508	510	569	536	537	538	543	548	551	553
11	599	630	619	639	635	618	656	667	634	643	609	608	602	600	600	587	575	646	574	634	670	698	594	616	619	589	606	592	584	535	518	510	511	569	538	539	539	543	549	551
12	521	588	621	614	648	630	616	653	664	636	649	611	602	612	600	601	589	574	644	575	633	670	697	596	616	618	589	604	592	584	535	519	510	512	569	538	539	540	543	549
13	545	516	578	625	614	653	636	622	650	664	644	656	614	600	611	597	600	587	581	647	578	632	668	697	597	615	617	589	604	591	584	536	519	511	512	569	538	539	540	544
14	526	529	513	581	626	622	651	639	620	654	666	648	657	626	601	612	603	600	596	574	642	576	633	670	697	596	615	617	589	605	592	584	537	520	512	512	569	538	539	540
15	503	518	536	516	581	629	617	659	639	625	650	665	649	659	627	597	618	612	604	599	572	640	581	636	671	696	598	615	618	590	605	592	585	539	521	514	514	570	540	540



Leirskole

Kompetanseløftet

Kvalitetsutvikling på skolens
premisser

Innspillforsalg KS Debatthefte

Aktuelle saker - Leirskole

- ☐ Bhg. og skolesjef arbeider for et samarbeidsprosjekt med Saltenkommunene.
- ☐ Arbeidsgruppe - første møte 12.februar: Bhg. og skolesjef, fem rektorer, to ATV'er og en HTV.
- ☐ Lokalitet?
- ☐ Årstrinn, 7. eller 8.?
- ☐ Andre innspill?

Aktuelle saker - Videreutdanning

Siste året med KFK og vikarordningen slik vi kjenner den.

Fristen for å søke på stipend- og vikarmidler til videreutdanning er 1. mars 2025. Merk at for studieåret 2025—2026 må alle lærere søke om studieplass direkte til studiestedet i tillegg til å søke finansiering i Udirs søknadssystem.

Hver skole gjennomgår hvilken kompetanse de ønsker å prioritere — viktig arbeid i medbestemmelse.

Retningslinjene for tilskuddsordningen for videreutdanning skal gi like vilkår for lærere og andre ansatte i barnehage og skole til å gjennomføre videreutdanning med 25 prosent permisjon med lønn. Dette gjelder fra 2026.

Endringene innføres gradvis, og det blir endringer i hvordan lærere søker om videreutdanning allerede i søknadsperioden våren 2025.

Les mer her: <https://www.udir.no/kvalitet-og-kompetanse/etter-og-videreutdanning/larere/>

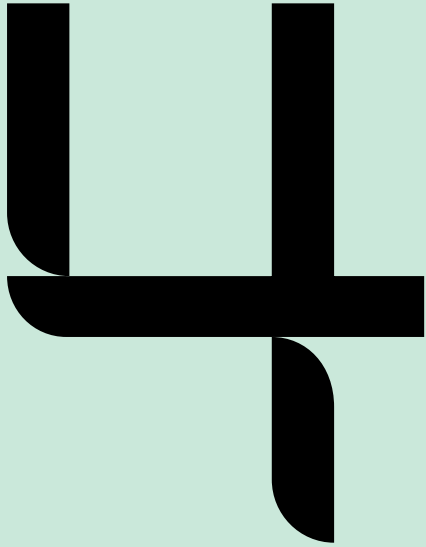
2025–2026	2026–2027
Lærere i barnehage, skole og kulturskole	Utvidet målgruppe
Søknadsbasert med nasjonale prioriteringer	Tilskuddsordning med forholdsmessig fordeling av midler til eiere
Tilretteleggingsmidler Vikar- og stipendmidler	Retningslinjer: 25 prosent permisjon med lønn
Lærere søker om vikar- og stipendmidler eller tilretteleggingsmidler i Udirs system. Lærere søker om studieplass til aktuell UH. Udirs studiekatalog avvikles.	Arbeidstaker avklarer deltakelse i videreutdanning med egen leder/eier, og søker studieplass direkte til aktuell UH.
Øremerket bevilgning i tildelingsbrev til UH.	Øremerket bevilgning i tildelingsbrev til UH.

Aktuelle saker: Kompetanseløftet - videre arbeid

Utviklingsarbeidet som foregår fremover, tar utgangspunkt i det barnehagen og skolen har meldt av behov.

Utviklingsarbeid på overordna nivå tas inn i partssamarbeid.
Barnehagebasert og skolebasert utviklingsarbeid tas opp i lokalt partssamarbeid.

- ☐ Fra 2026 skal tilskuddsordningene slås sammen.
- ☐ Samarbeidet med SePU gjelder ut barnehage- og skoleåret 2024/2025.
- ☐ Fra høsten 2025 har Bodø Kommune inngått samarbeid med Læringsmiljøsentret i Stavanger.
- ☐ Kvalitetsutvikling på skolens premisser?



Aktuelle saker fra
skolene -
"Åpen post"

Åpen post

Medarbeidersamtale

Masterutdanning

Permisjon uten lønn

?

5

Spørreundersøkelsen:

- Aktuelle spørsmål
- Gjennomføringen



Tariff 2025

Tariff 2025

- Et mellomoppgjør
- Frontfagsmodellen
- KS er førende for andre tariffavtaler
- Foreløpige datoer:
 - **Forhandlinger i april**
 - **Frist for å komme til enighet: 1.mai**

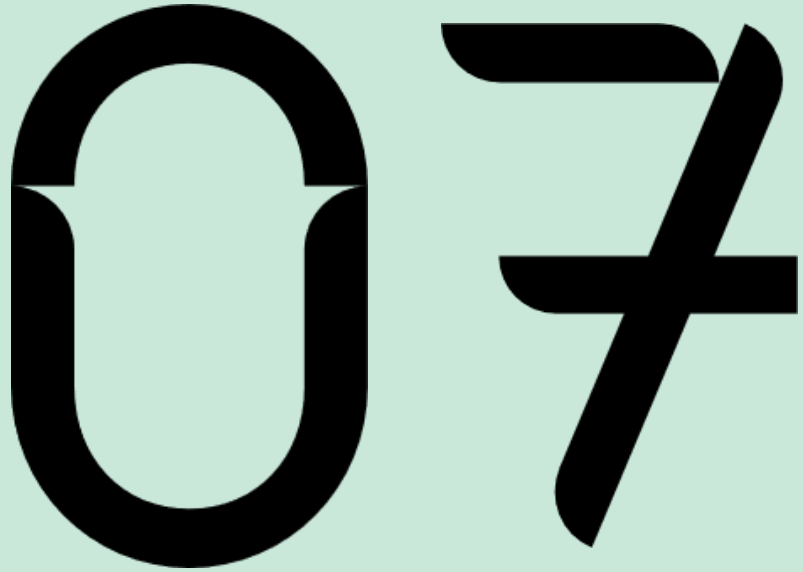


Aktuelle saker - Innspillforsalg KS Debatthefte

Bemanningsnormer innenfor velferdsområdet må være mer fleksible og tilpasset tjenestenes behov og lokale vurderinger og forhold

- a. Nasjonale bemanningsnormer bør i større grad kunne tilpasses lokale forhold og prioriteringer. Veldig aktuelt eksempel er krav til bemanning i skole som legger til dels større beslag på ressurser enn kommunen selv vurderer nødvendig. Dette går bekostning av kommunens muligheter til å omdisponere ressurser til andre sektorer, eks helse.

Skal vi reagere ytterligere på dette forslaget fra administrasjonen?
Leserinlegg?



Annet:
Medlemskino
Årsmøtet 2025

Annet

Medlemskino - Lærerværelset

26.februar

Årsmøtet 2025

9.april- Hotell Ramsalt

(Eget HTV-valgmøte for ansatte i Bodø kommune rett før)

Leserinnlegg

Takk for oss!

www.utdanningsforbundet.no
post@utdanningsforbundet.no