


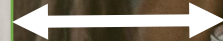
Kunstige kolleger

Hvordan kunstig intelligens påvirker det sosiale livet på arbeidsplassen



A photograph of three people (two women and one man) sitting around a wooden table in a modern office or meeting space. They are all smiling and looking at each other. There are two laptops and two notebooks on the table. The background is a textured grey wall with some plants on the left.

Gjensidig tillit,
kommunikasjon og
samhandling



Trivsel, godt samarbeid
og produktivitet

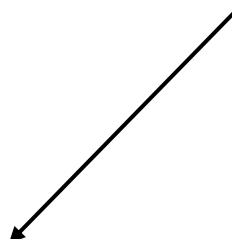
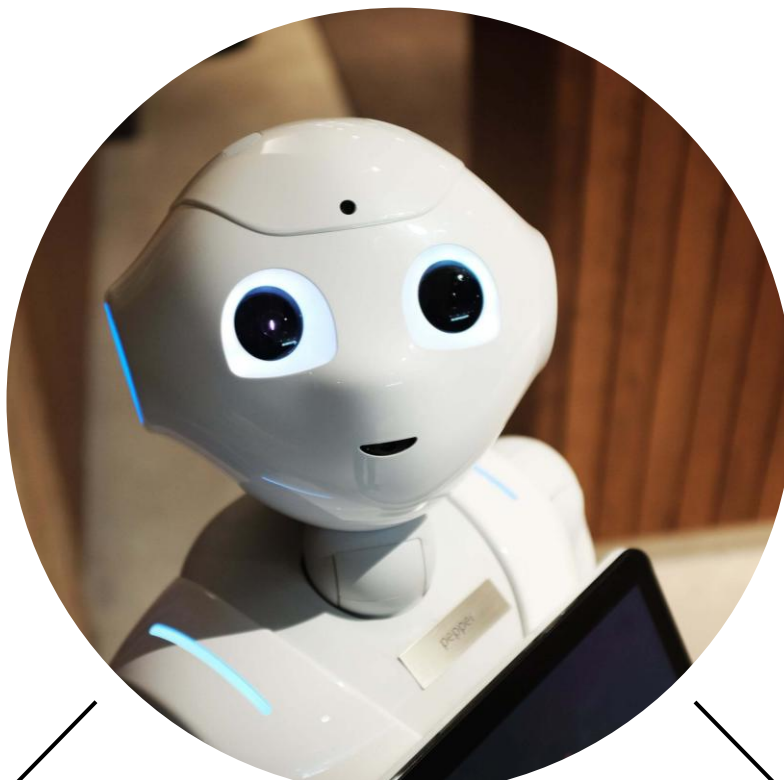
Kunstig intelligens på arbeidsplassen



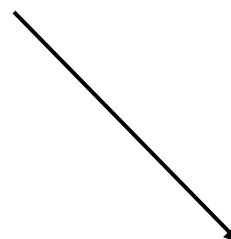
Verktøy



Kunstige
kolleger



Kunstige medarbejdere



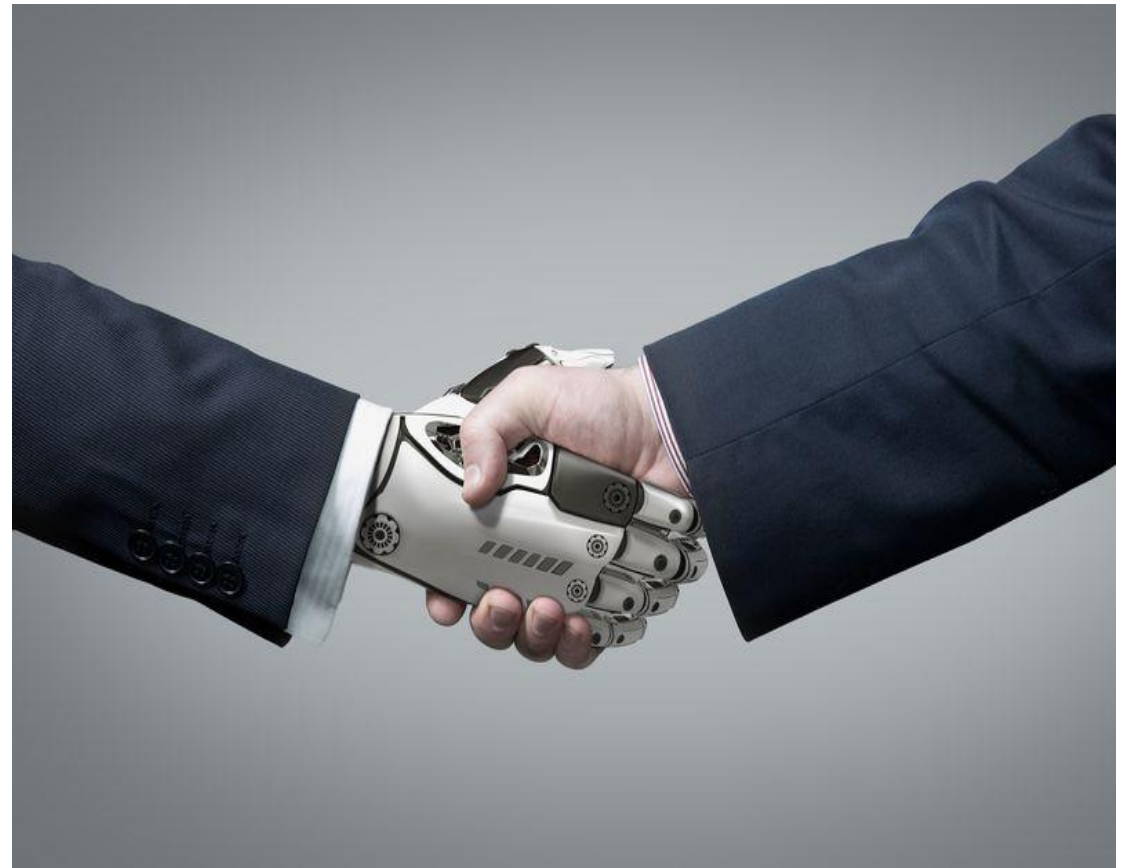
Personlige assistenter

Kunstige medarbeidere

Kommunikasjon og samhandling

Problemløsning og idemyldring

Delegering og frigjøring av tid

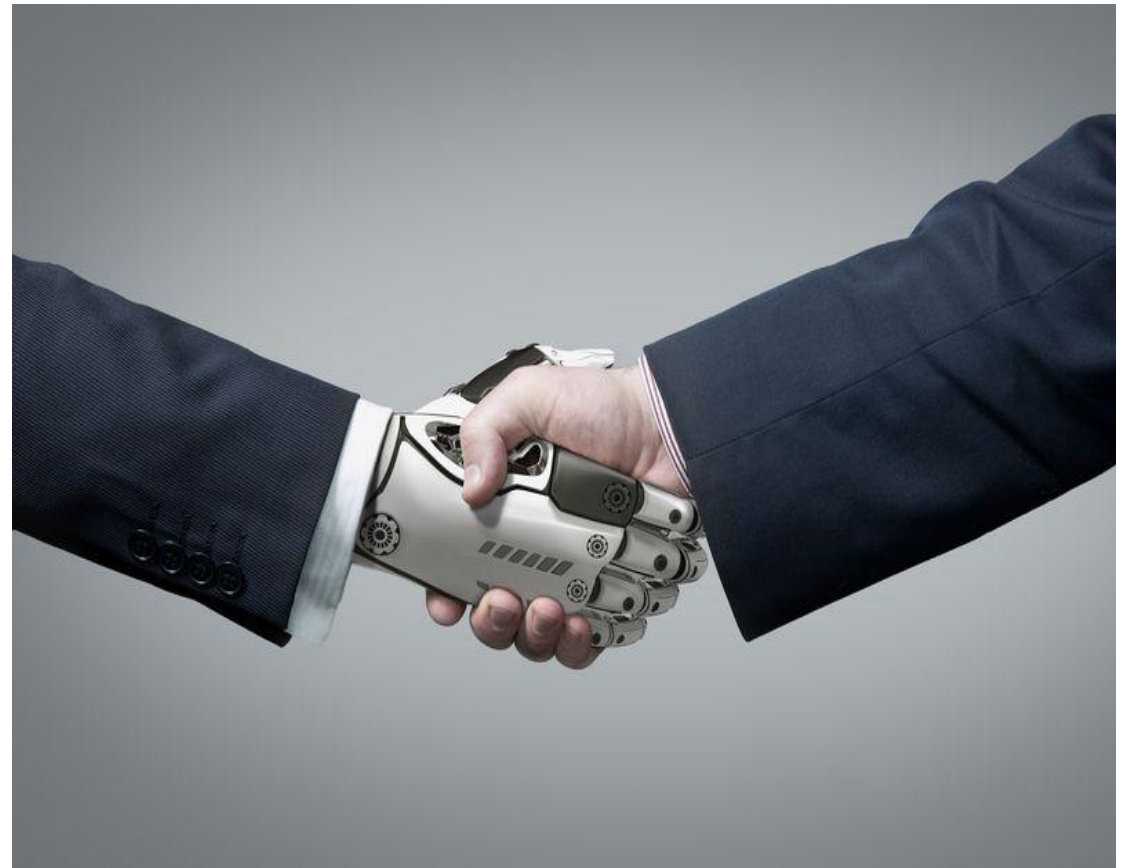


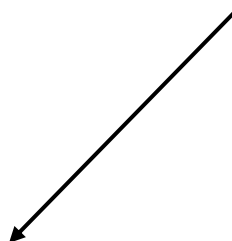
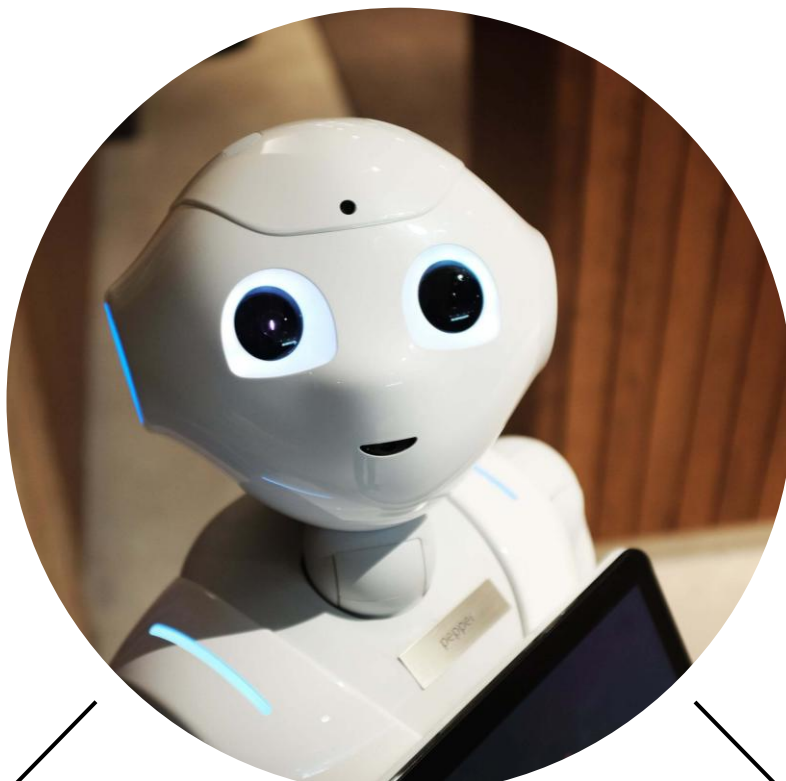
Jobber med oss

Kommunikasjon og samhandling

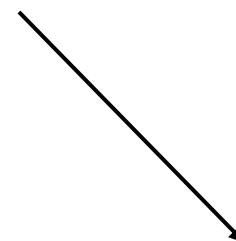
Problemløsning og idemyldring

Delegering og frigjøring av tid





Kunstige medarbejdere



Personlige assistenter

Personlige assistenter

Talk to Pi,
your personal AI

Personlig og faglig oppfølging

Emosjonell støtte

Alltid tilgjengelig

Jobber med *deg*

Talk to Pi,
your personal AI

Personlig oppfølging

Emosjonell støtte

Alltid tilgjengelig

Muligheter og utfordringer

Muligheter

Kan kunstige kolleger bidra til mindre fremmedgjøring på arbeidsplassen?



95 % sjanse for kreft

Får legen eierskap til denne diagnosen?

Muligheter

Kan kunstige kolleger bidra til mindre fremmedgjøring?



«Ojojoj, her er det høy sannsynlighet for et krefttilfelle. Hva tenker du, ut fra din personlige erfaring?»



Sosiale væremåter forankrer oss



Gjør oss trygge på oss selv



Gir oss eierskap til oppgavene våre

Utfordringer

Misbruk

Tap av ferdigheter



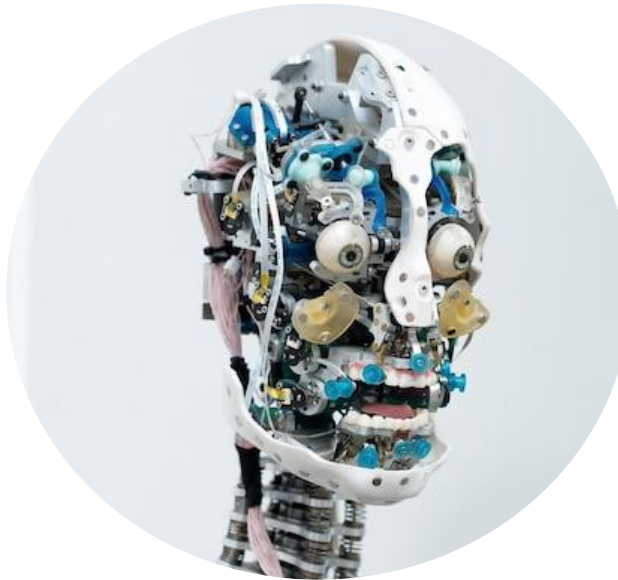
Hva er den *egentlige* grunnen til at kolleger er viktige?



Genuint fellesskap

To problemer

Kunstige kolleger er ikke *ekte kolleger*



Bobleeffekten



Kunstige kolleger er ikke *ekte kolleger*

Det holder ikke å gjøre de riktige tingene, man må gjøre dem av de riktige grunnene!

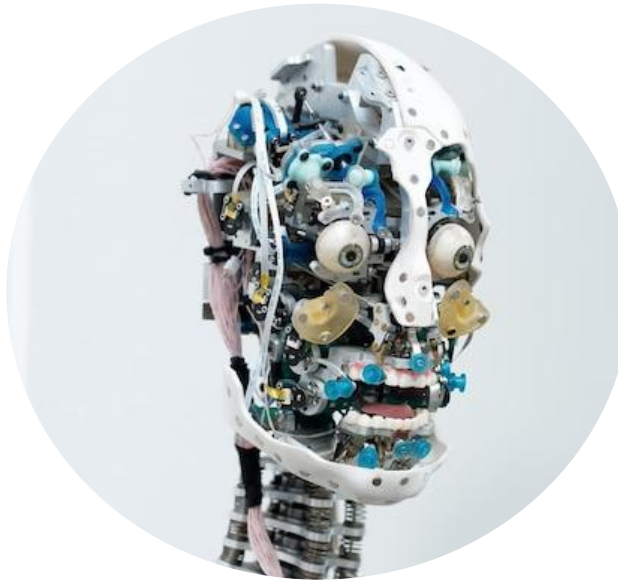
Kunstige kolleger er ikke *ekte kolleger*

Er du villig til å ta den blå pillen?



To problemer

Kunstige kolleger er ikke *ekte kolleger*



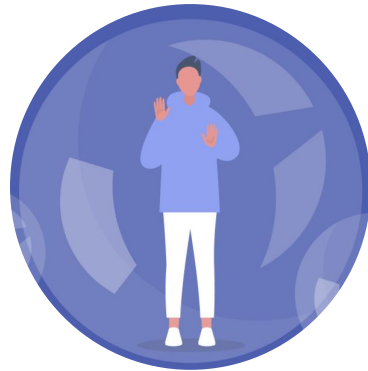
Bobleeffekten



Bobleeffekten

Gjelder spesielt personlige assistenter

Alltid tilstede



Alltid positive

Sømløs interaksjon

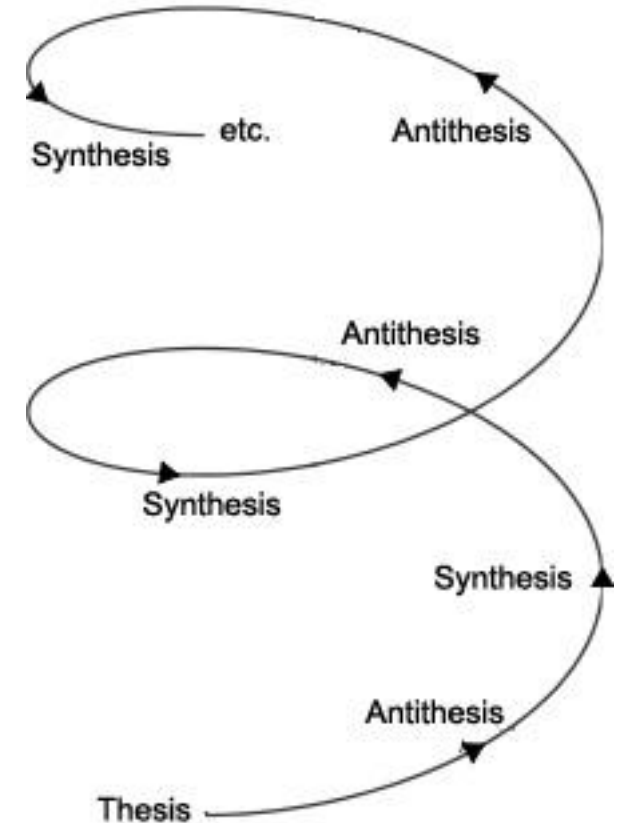


Konflikt er bra!

Gjennom konflikt lærer vi om hverandre, om oss selv og blir bedre mennesker



Uten konflikt stagnerer vi emosjonelt og sosialt



Mennesker er konfliktsky

Bobler er komfortable



Felleskap er vanskelige

Konklusjon

Kunstige kolleger kan motvirke fremmedgjøring på arbeidsplassen, men til hvilken pris

Er det ekte?

Og vil vi ende opp i hver vår boble?

Tiden vil vise

Spørsmål?