

REKOM

Hvilken rolle har dere i lokalt nettverk?



Statsforvalteren
i Trøndelag

Trööndelagen Staatehaaltoje

Mål for Utdanningsdirektoratet



En barnehage
som gir en god
start i livet



En opplæring som
gir god læring, utvikling
og danning



Trygge og gode
barnehage-
og skolemiljø

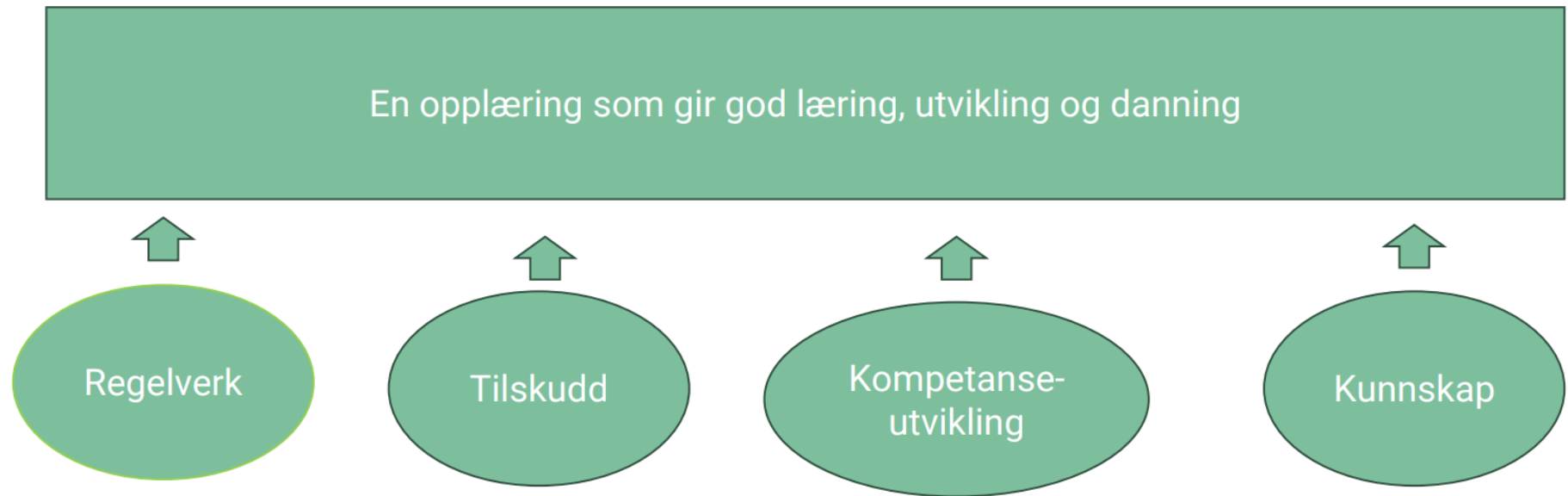


Likeverdige
barnehage- og
opplærings-tilbud



Gode lag rundt
barnet og eleven





Vil gi økt behov for helhet og sammenheng på tvers av fagområder

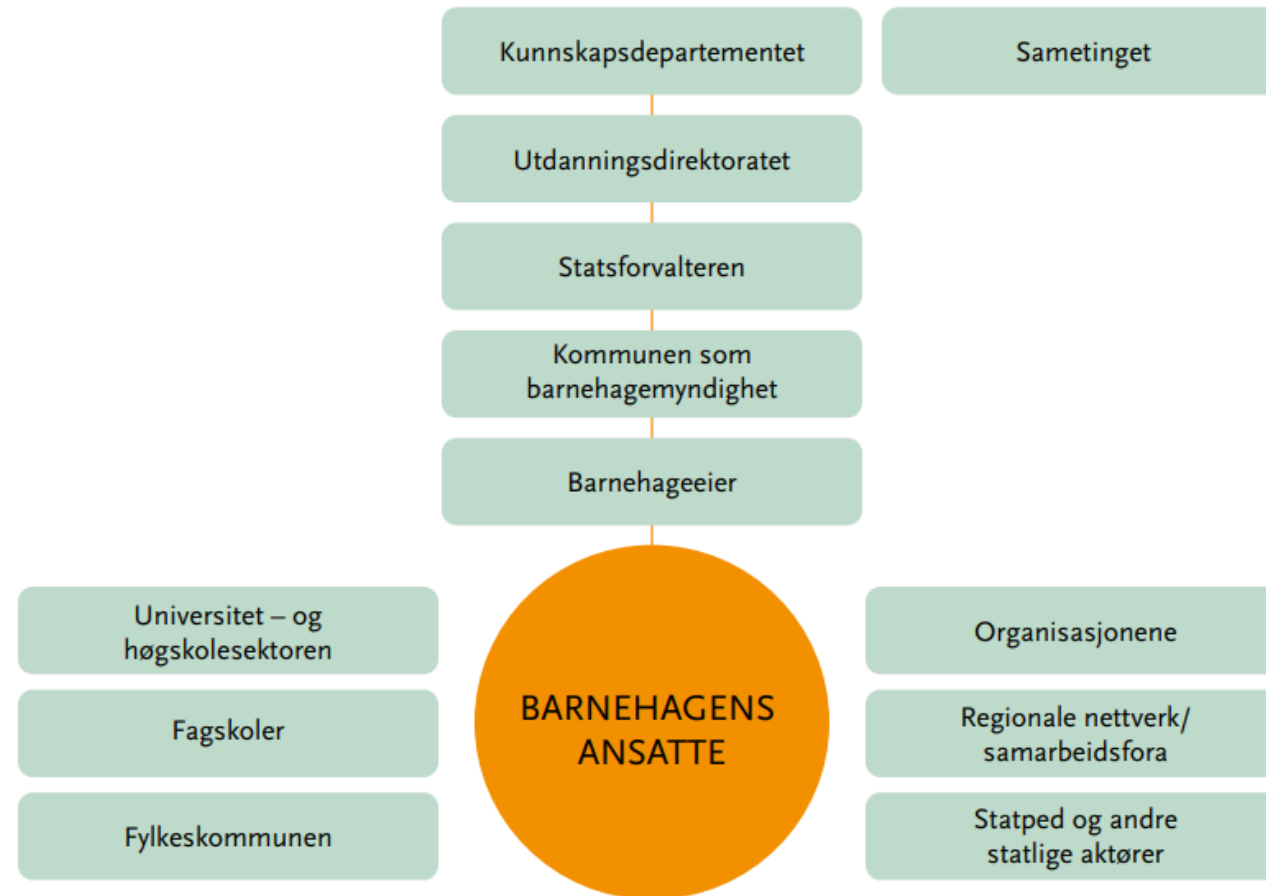


Hva er tilskuddsordningen?

Aktørenes roller og ansvar

Kompetanseutvikling forutsetter et nært samarbeid og et avklart ansvarsforhold mellom alle berørte aktører på nasjonalt, regionalt og lokalt nivå. Strategien skal bidra til felles innsats fra samtlige

aktører for å øke kompetansen til alle ansattgrupper. Alle som arbeider i barnehagen, skal sammen bidra til å oppfylle målene og kravene i rammeplanen med utgangspunkt i sine erfaringer og sin kompetanse. Alle aktørene må ivareta særskilte kompetansebehov for personalet i samiske barnehagetilbud.



Samarbeidsforum

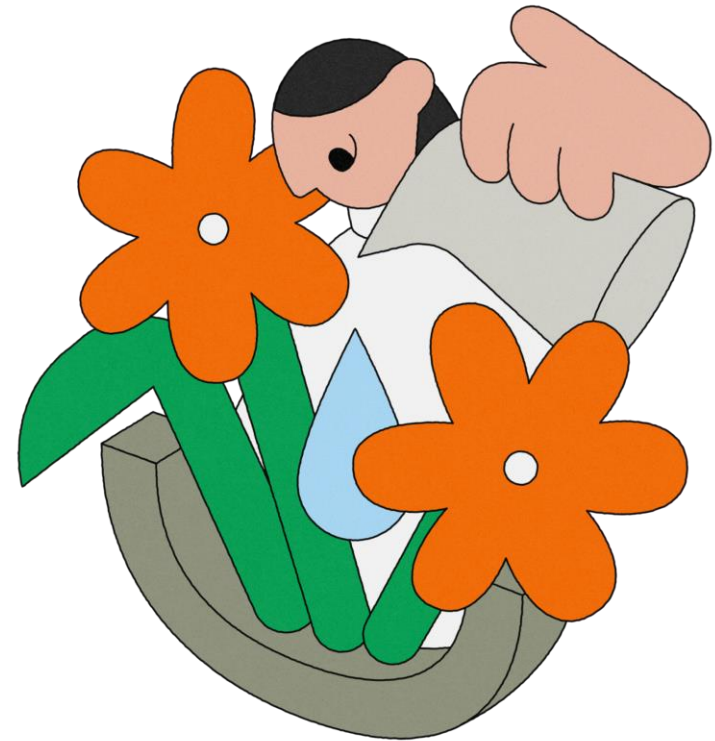
- Samarbeidsforum har to primære oppgaver: å bli enige om en felles årlig innstilling og bli enige om en overordnet, langsiktig plan.
- Hovedprinsippet er at samarbeidsforum drøfter seg frem til en enighet om felles innstilling. Dersom man ikke klarer å oppnå enighet, kan medlemmene i samarbeidsforum vurdere en avstemming. I så tilfelle kan statsforvalteren ikke stemme



Hvilke føringer gjelder?

KRITERIER FOR TILDELING:

- 1) Tiltakene skal være forankret i lokalt definerte behov
- 2) Tiltakene skal fremme kollektive prosesser for profesjonsutvikling som utvikler barnehagen og skolen.
- 3) Tiltakene gjennomføres i partnerskap mellom barnehage- og skoleeiere og universiteter og høyskoler
- 4) Tiltak knyttet til kompetanseløftet for spesialpedagogikk og inkluderende praksis skal rettes mot en bredere målgruppe



Midlene kan brukes til:

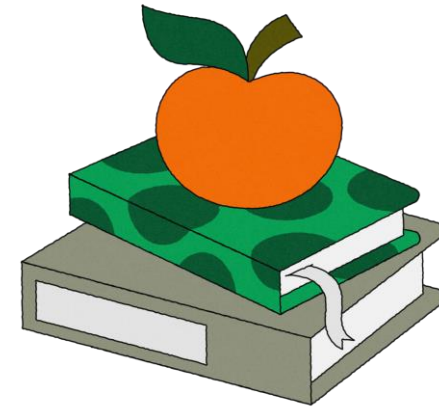
- 1) Å vurdere kompetansebehov
- 2) Utvikle og planlegge tiltak
- 3) Gjennomføre og vurdere tiltak.

Det er anledning til å bruke deler av midlene til en koordinatorfunksjon. I begrenset omfang.

«Det er også anledning til å bruke deler av midlene til en koordinatorfunksjon for partnerskapet. Dette kan være aktuelt i forbindelse med tiltak som er særlig komplekse, og som for eksempel omfatter mange virksomheter og går over lengre tid. Dersom midler skal brukes til en koordinator må det være forankret i samarbeidsforum

Individuelle tiltak REKOM

- To tiltak er prioritert i Trøndelag
 - 1) Fagbrev i BUA
 - a) Praksiskandidatorordningen
 - b) Fagbrev på jobb
 - 2) Tilretteleggingsmidler for lokal prioritering, fortrinnsvis ABLU eller tilsvarende



Kollektive tiltak REKOM

- 70% av midlene
- Alle barnehagene har mulighet for å melde behov
- 70% av barnehagene er med
- Hele personalgruppa skal være med
- Lokal forankring
- Samarbeid med UH



Fellestiltak DEKOM

- Begynneropplæring
- God undervisnings- og vurderingspraksis
- etter LK 20, pulje 1 og 2



Regnskap Dekom - 2024

Tildelt beløp Trøndelag	20 776 000
Direktetildeling til UH - UP1 (NTNU)	3 000 000
Direktetildeling til UH – UP1 (Nord)	1 024 342
Tilskudd til tiltak i partnerskapene (inkludert grunntilskudd og koordinering)	16 309 842
Møter i samarbeidsforum	211 816
Fellestiltak læreplan og vurdering (konferanse)	130 000
Samisktiltaket	100 000
Rest	0

Evaluering av ny kompetansemodell

Prosjektperiode

Start: 25.10.2019

Slutt: 31.12.2025

FinansieringUtdanningsdirektoratet

Prosjekteier[Arbeidsforskningsinstituttet](#)[AFI](#)

Prosjektleder[Knut Fossestøl](#)[Selma Therese Lyng](#)

Fagområder[Velferdsstatens organisering](#)

Prosjektnummer201616

OSLOMET

Temanotat 7: Søkelys på lokalt nivå

Tiltak og partnerskap



Hovedfunn

- «Støvet har lagt seg» - Samarbeidsforum har funnet sin plass, retningslinjene «internalisert»
- Det skjer en måloppnåelse som er i overensstemmelse med retningslinjene
- Betydningen av «god» ledelse og «ressursperson»modeller
- Muligheter for svarteperspill i partnerskapet

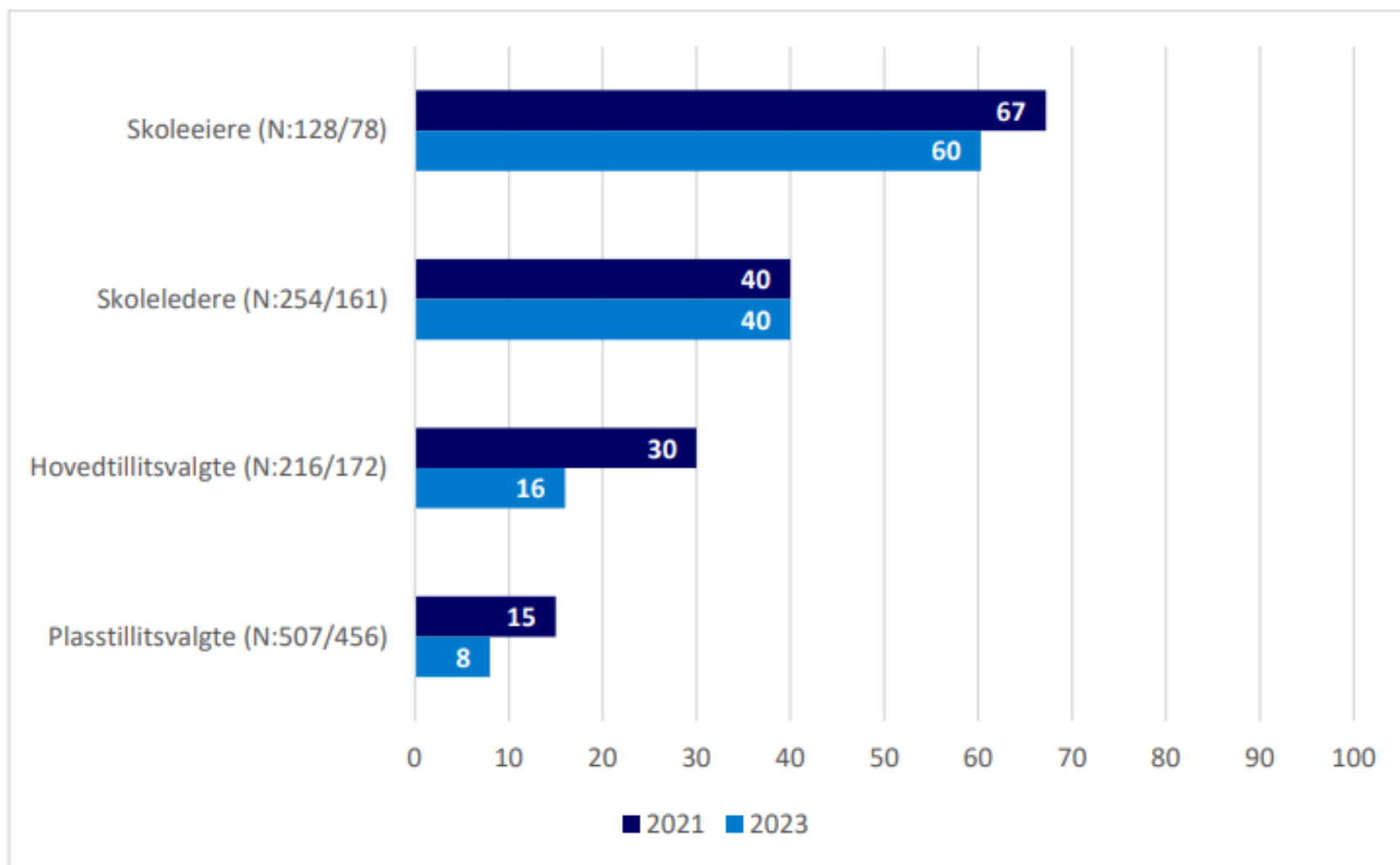


Anbefalinger

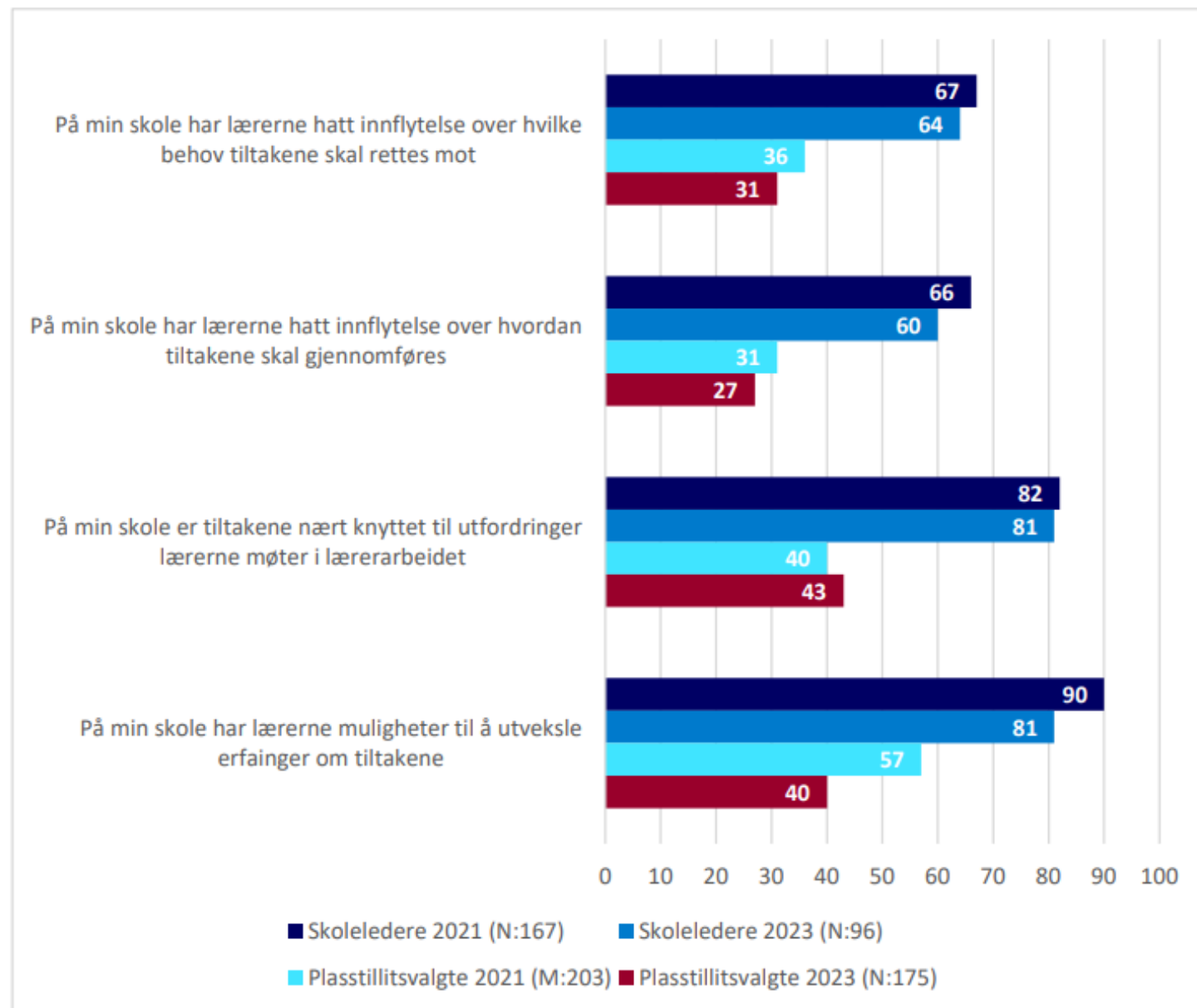
- Ikke gjøre vesentlige endringer i ordningen
- Vurdere om kravene til lokal deltakelse er for sterke/urealistiske
- Vurdere muligheten for ytterligere styrking av ledelsens muligheter til å drive strategisk kompetanseutvikling, inkludert ressurspersonmodell
- Se mer på medbestemmelsesinstituttet
- Se mer på/tydeliggjøre forventninger til UHs rolle i partnerskapet



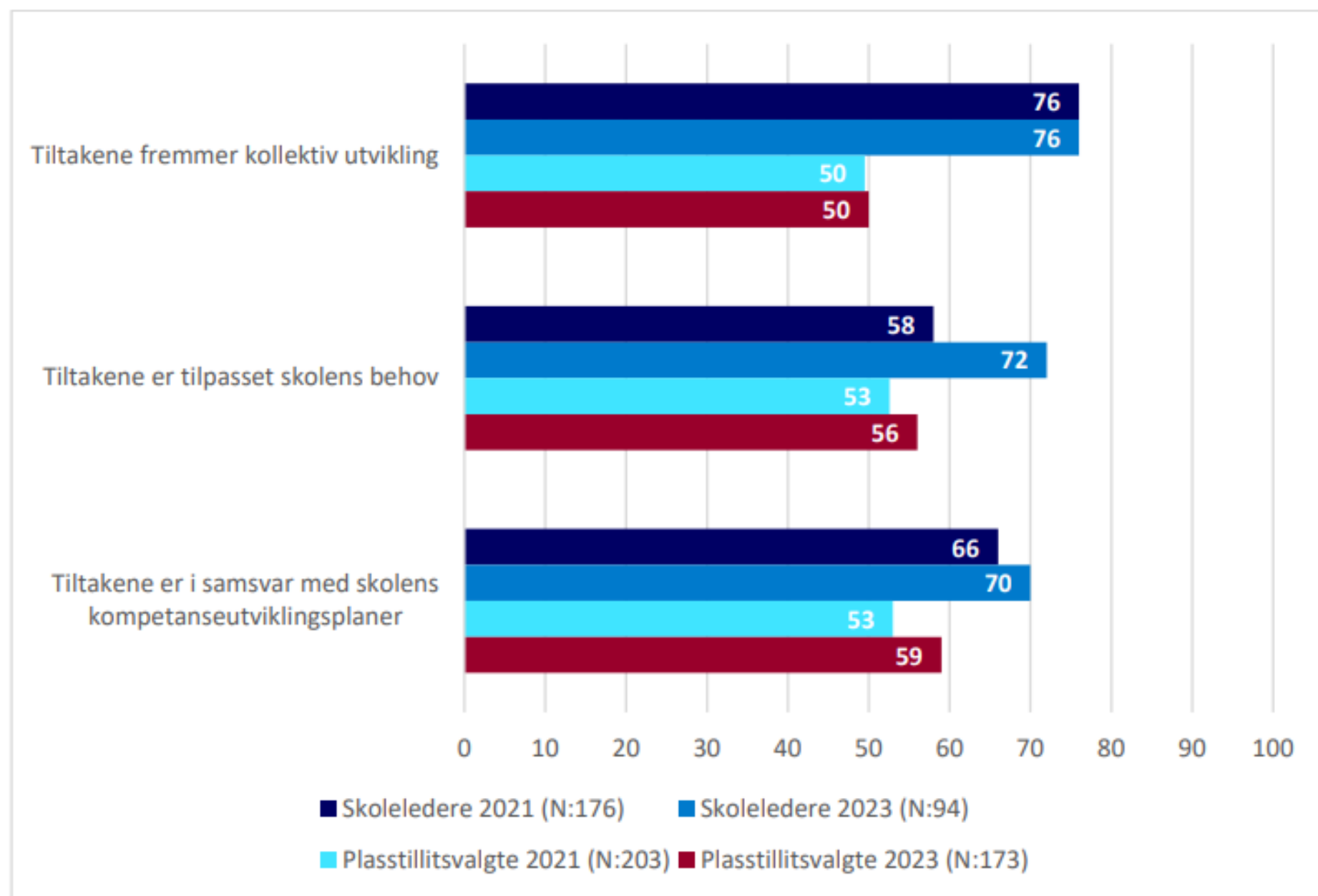
Figur 4.5 Andelen som i stor eller svært stor grad mener at tillitsvalgte og skoleeier/skoleleder samarbeider om planlegging av kompetanseutvikling. Skoleeiere, skoleledere, hovedtillitsvalgte og plasstillitsvalgte i 2021 og 2023.



Figur 4.6 Hvor enig eller uenig er du i følgende utsagn om lærernes involvering i kompetanseutvikling (i tilskuddsordningen)? Andel helt eller delvis enige. Skoleledere og tillitsvalgte 2021 og 2023.



Figur 4.7 Hvor enig eller uenig er du i følgende utsagn om tiltakene i tilskuddsordningen. Andel helt eller delvis enige. Skoleledere og arbeidsplassstillitsvalgte, 2021-2023.



Saksgang

Modellen under viser saksgang, dokumentflyt og frister i Dekom, Rekom og Kompetanseløftet.



Lokale kompetansenettverk

- Hvordan kommer medlemsstemmen fram til dere?
- Kommer ønsker og behov fra den enkelte enhet/ansatt?
- Hvordan er dialogen mellom den enkelte HTV og vår representant inn i nettverket?
- Er både skole og barnehage aktive i kompetanseutviklingsarbeidet?
- Hvordan gjennomføres arbeidet med lokal kompetanseheving i skole og barnehage?
- Er det hindringer som gjør at midlene ikke kommer barna/ elevene til gode?
- Hvor havner midlene som tilfaller kompetanseløftet?

