

Forebygging, håndtering og oppfølging av vold og trusler i skolen

Fagdag om vold og trusler i skolen

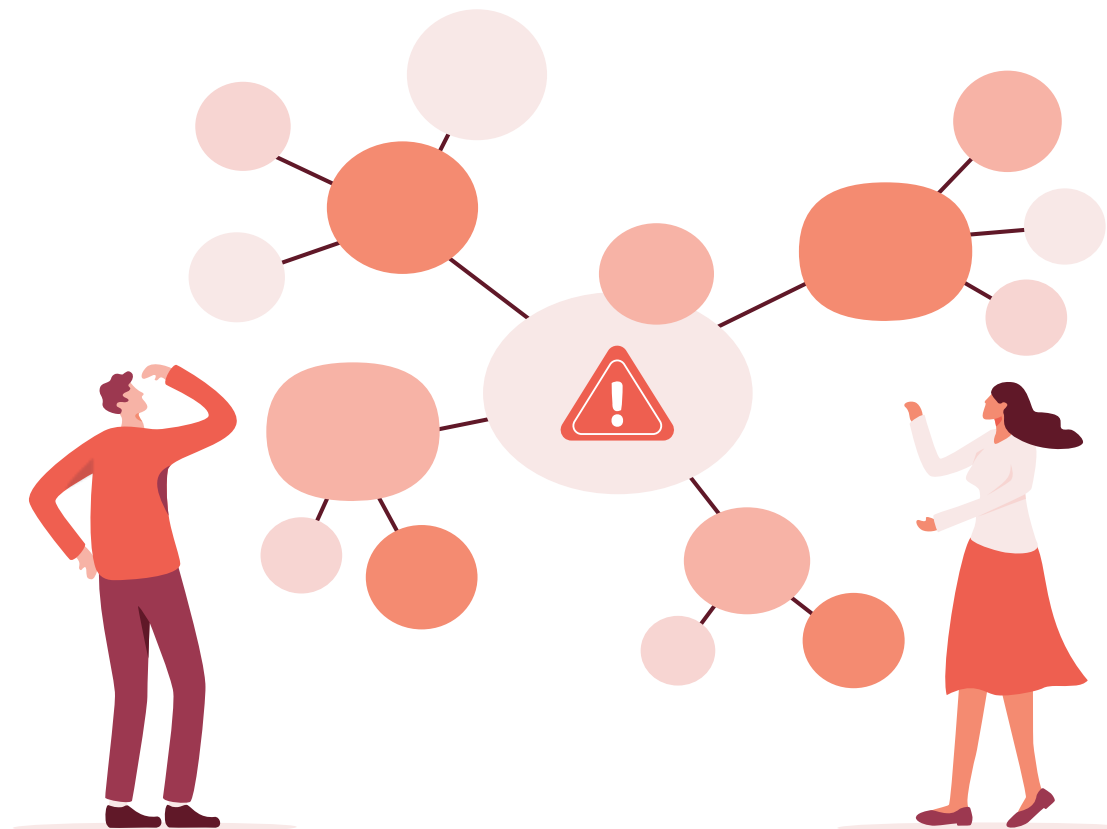
Bø, 30. januar 2025

Marit Løken, KS

May-Britt Heimsæter, Utdanningsforbundet



Vi har et ansvar i å støtte skolene i å forebygge og håndtere vold og trusler



Fakta om arbeidsmiljøet innen undervisning

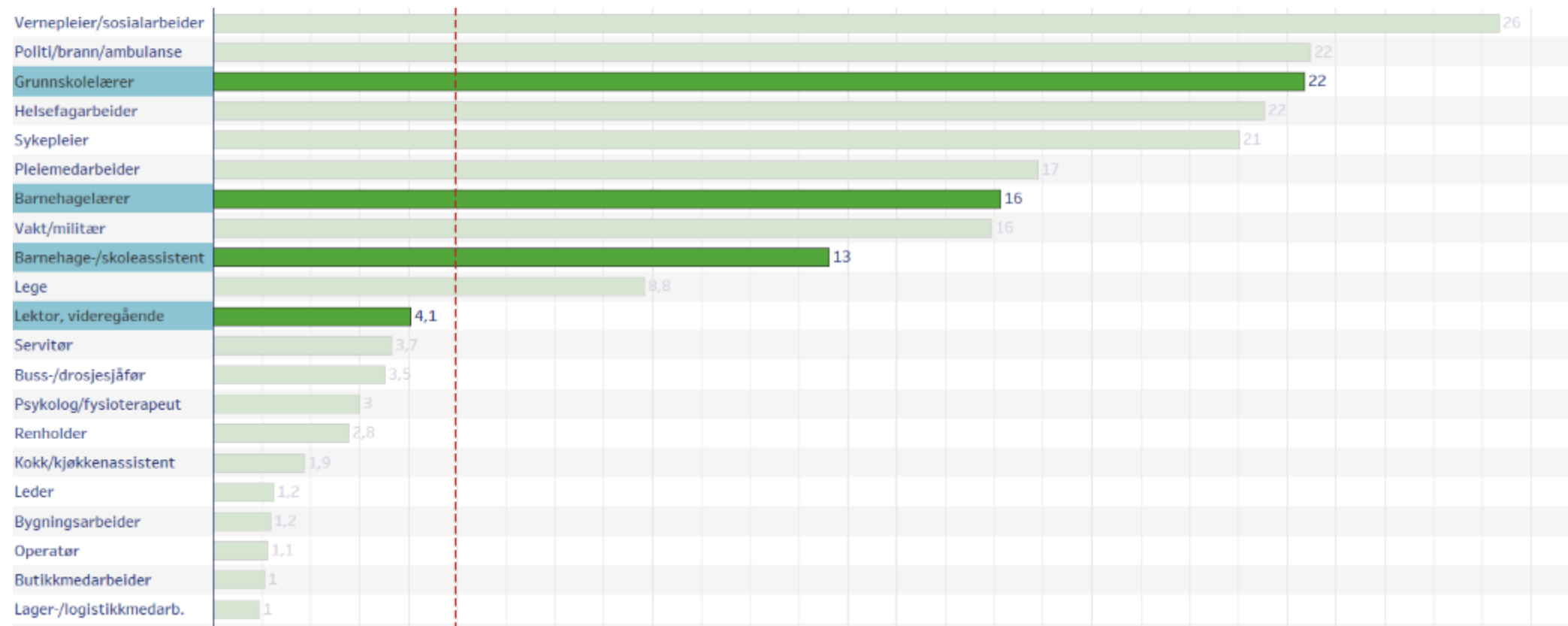


5% er utsatt for vold

Det tilsvarer om lag 130 000 personer

Figur viser andelen av de sysselsatte som oppgir at de har blitt utsatt for vold på jobben i løpet av det siste året.

Yrkesgrupper

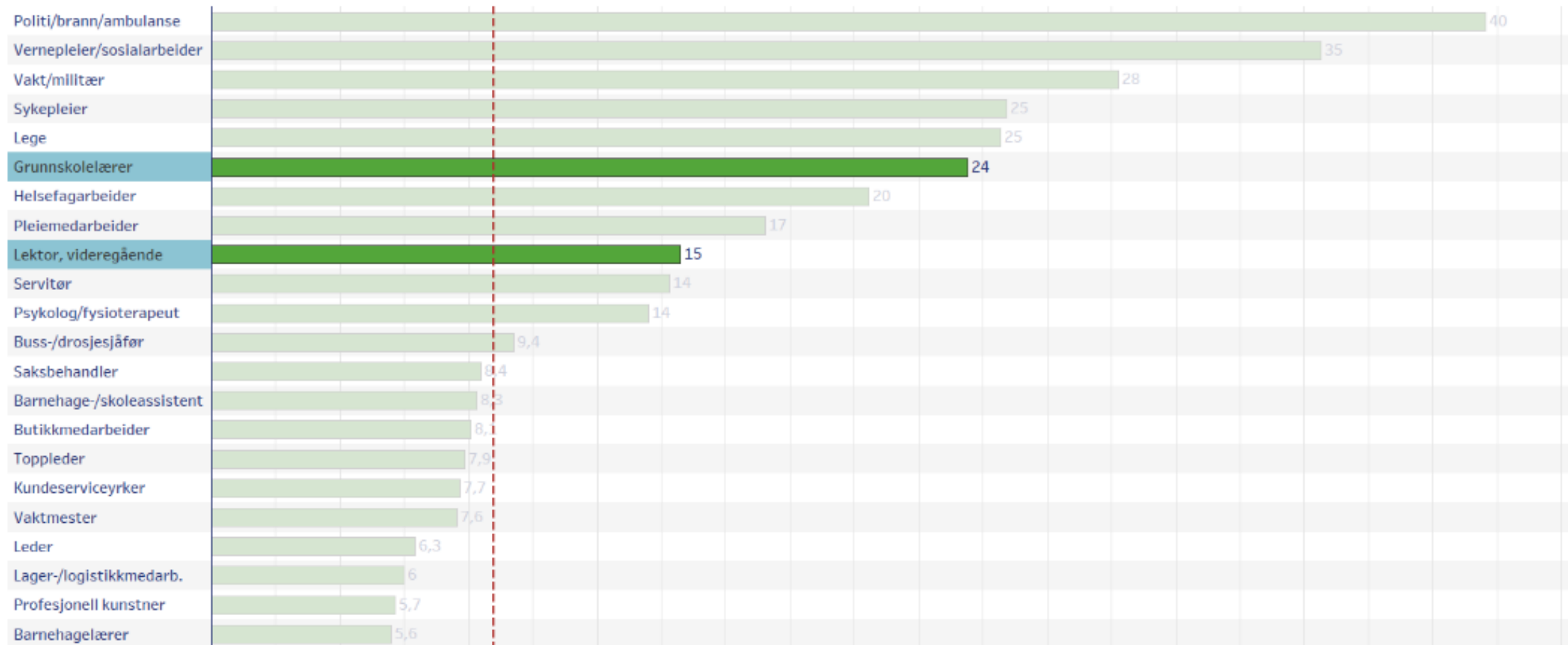


8,8% er utsatt for hets eller trusler

Det tilsvarer om lag 230 000 personer

Figur viser andelen av de sysselsatte som oppgir at de har blitt utsatt for hets eller trusler på jobben i løpet av det siste året.

Yrkesgrupper



Vold og trusler i skolen

STAMI: Faktabok om arbeidsmiljø og – helse 2024

- 22% av grunnskolelærere har opplevd vold
- 24% av grunnskolelærere har opplevd hets og trusler
- 13% av skoleassistenter og barnehageassistenter har opplevd vold
- 8,3% av skoleassistenter og barnehageassistenter har opplevd hets og trusler
- 4% av lærere/lektorer i videregående skole har opplevd vold
- 15% av lærere/rektorer i videregående skole har opplevd hets og trusler

Utdanningsforbundets undersøkelse

- Halvparten av respondentene har opplevd vold eller trusler om vold i arbeidshverdagen
- Kun 1 av 2 mener det jobbes aktivt med forebygging



Dette svarte grunnskolelærere i Telemark

Hvis du tenker tilbake på de siste 12 månedene, har du som lærer blitt truet/trakassert?

34,5% svarte NEI

65,5 % svarte JA

Det vil si at ca. 2 av 3 lærere har opplevd å bli truet/trakassert en eller flere ganger det siste året.

Hvis du tenker tilbake på de siste 12 månedene, har du som lærer blitt utsatt for fysisk skade/vold?

69 % svarte NEI

31 % svarte JA

Det vil si at ca. 1 av 3 lærere har opplevd å bli utsatt for fysisk skade/vold det siste året.

Litt om lovverket

Arbeidsmiljøloven

Forskrift om utførelse av arbeid

Internkontrollforskriften § 5

Opplæringsloven

Forskrift om helse og miljø i
barnehager, skoler og
skolefritidsordninger



Forebygging, håndtering og oppfølging av vold og trusler i skolen

- Flere kommuner og skoler jobber godt med problematikken, men
 - Det er behov for mer støttemateriell, opplæring og rutiner
 - Mange ansatte i skolen opplever at de står alene med utfordringene
 - Arbeidstilsynet avdekket manglende rutiner, gjennomføring av risikovurderinger og trening, og opplæring både i forebygging og håndtering.



Risikovurdering

- ✓ Tilsyn og tilbakemeldinger
- ✓ Jobbe sammen
- ✓ Det skal være mulig å gjennomføre som en del av skolehverdagen
- ✓ Arbeidsmiljø og skolemiljø



Veileder

En hjelp til kartlegging og risikovurdering av vold og trusler i skolen

Forebygging av vold og trusler i skolen

En hjelp til kartlegging og risikovurdering



Roller – hvem er involvert?

Risikovurdering er en prosess som involverer både arbeidsgiver og medarbeiderne

- Arbeidsgiver (ansvarlig)
- Verneombud
- Tillitsvalgt
- Øvrige ansatte



Definisjonen skaper diskusjon

Vold og trusler er hendelser hvor arbeidstakere blir fysisk eller verbalt angrepet i situasjoner relatert til jobben. Dette kan innebære åpenlyse eller antydde trusler mot deres sikkerhet, helse eller velvære.

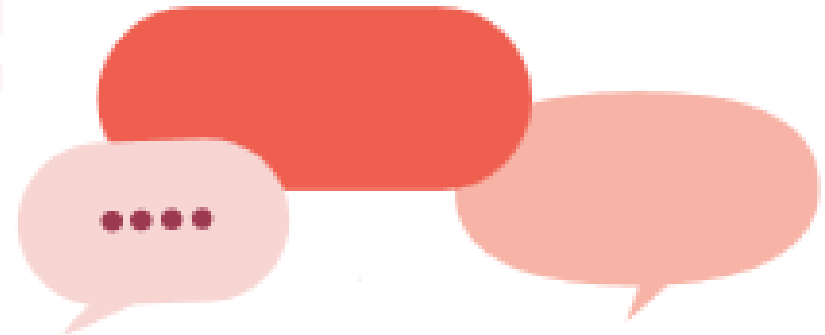
Vold

Enhver handling der en person forårsaker fysisk eller psykisk skade på en annen person. Det inkluderer også situasjoner hvor den som utfører volden ikke hadde til hensikt å skade eller var klar over konsekvensene.

Vold kan også defineres som utagerende handlinger som forårsaker stor skade på inventar og utstyr.

Trusler

Et verbalt angrep eller en handling som forårsaker psykisk skade eller skremmer en person



Prosess



Kartlegging

1. Tilrettelegg og organiser
2. Kartlegg situasjoner
3. Alenearbeid
4. Arbeidstidens plassering og organisering
5. Bemanning
6. Kompetanse
7. Utforming av arbeidslokaler og tekniske løsninger

Eksempler til inspirasjon

Vurder sannsynlighet, konsekvens og risiko

Hva er de største risikoene?

Planlegg og iverksett tiltak

Lag en liste med prioriterte tiltak

Evaluer tiltakene

Har tiltakene hatt effekt?

Kartlegging

1. Tilrettelegg og organiser

Skolehverdagen skal planlegges med utgangspunkt i menneskelige og fysiske ressurser for å forebygge risiko for vold og trusler.



Refleksjonsoppgaver

- ① Hvordan benytter vi de ansattes kompetanse og erfaring til det beste for elevgruppen?

- ② Hvordan utnyttes skolens områder innendørs og utendørs? Er det steder der det har oppstått eller kan oppstå uønskede situasjoner?

- ③ Hva kan vi gjøre for å sikre et trygt og godt skole- og arbeidsmiljø med dagens bemanning?

Noe mer vi vil legge til?

Oppsummer risikoer

Se på refleksjonene og trekk ut relevante risikoer.

- ---
- ---
- ---
- ---

Kartlegging

1. Tilrettelegg og organiser

Refleksjonsoppgaver

- 1 Hvordan benytter vi de ansattes kompetanse og erfaring til det beste for elevgruppen?
- 2 Hvordan utnyttes skolens områder innendørs og utendørs? Er det steder der det har oppstått eller kan oppstå uønskede situasjoner?
- 3 Hva kan vi gjøre for å sikre et trygt og godt skole- og arbeidsmiljø med dagens bemanning?



Noe mer vi vil legge til?

Oppsummer risikoer

Se på refleksjonene og trekk ut relevante risikoer.

Eksempler til inspirasjon

1. Tilrettelegging og organisering

- Organisering og timeplanlegging av skolehverdagen, inkludert pauseavvikling for alle ansatte
- Gruppestørrelse- og sammensetning
- Sammensetning av personale og kompetanse
- Bruk av lokaler inne og ute som har betydning for planlegging av skolehverdagen
- Organisering av tilsyn av enkeltelever

Eksempler til inspirasjon

1. Tilrettelegging og organisering

- Organisering og timeplanlegging av skolehverdagen, inkludert pauseavvikling for alle ansatte
- Gruppestørrelse- og sammensetning
- Sammensetning av personale og kompetanse
- Bruk av lokaler inne og ute som har betydning for planlegging av skolehverdagen
- Organisering av tilsyn av enkeltelever

2. Kartlegg situasjoner

- Klasserom, SFO-lokaler, spesialrom, oppholdsrom, ganger, grupperom
- Pauser og friminutt
- Overganger mellom timer og aktiviteter
- Overganger mellom skoletimer og skolefritidsordning
- Forflytning mellom ulike arenaer
- Skoleturer og annet som skjer utenfor skolens område
- Skolestart og skoleslutt
- Skoleveien
- Møter med foresatte og elever
- Sosiale medier og plattformer, sms, telefon og e-post.

3. Alenearbeid

- Alenearbeid i klasserom og grupperom med ulike gruppestørrelser
- Alenearbeid i SFO (med og uten ledelse til stede)
- Henting og levering av SFO-barna
- Alenetid i møter med foresatte
- Alenetid i skolegården
- Alenetid på skoleturer
- Alenetid ved sykdom
- Alenearbeid blant renholdere, vaktmester, administrativt ansatte, helsesykepleier

4. Arbeidstidens plassering og organisering

- Arbeidstid utover skolens ordinære åpningstider på skoleområdet
- Arbeidstid utenfor skolens områder (ubunden tid)
 - Tilgjengelighet Teams, jobbtelefon, e-post, (foreldre og elever) utover ordinær arbeidstid (risiko for å motta trusler digitalt)
- Arbeidstid uten ledelse tilstede f.eks. rutiner ved oppstart og stenging
- Tid avsatt til samarbeid og samhandling internt og på tvers av profesjoner
- Organisering av «annerledesdager»
- Undervisning hjemme hos eleven

5. Bemanning

- Bemanningsløsninger ved sykefravær og annet fravær
- Veiledning av nyansatte
- Bemanningsløsning som gjør at lærere og elever føler seg trygge

6. Kompetanse

- Forebygging og håndtering av vold og trusler
- Kompetanse i å roe ned uønskede situasjoner
- Kompetanse om enkeltelevers behov og utfordringer
- Kompetanse og kunnskap om skolens HMS-system: rutiner, melde og følge opp avvik, håndtere situasjoner

7. Utforming av arbeidslokaler og tekniske løsninger

- Skolebyggenes utforming, herunder rømningsveier og felles samlingspunkter for ulike situasjoner
- Klasse- og grupperom
- SFO-rom (base)
- Åpne landskap og fellesområder
- Spesialrom, for eksempel sløyd, skolekjøkken, verksted, prøvestasjoner, gymsal, svømmehall
- Skolegården
- Varslingssystemer

Vurdere og prioritere

Bruk de oppsummerte risikoene fra kartleggingen og plasser disse i riktig boks.

Kartlegging – 1. Tilrettelegg og organiser

Side 2/2

3 Hva kan vi gjøre for å sikre et trygt og godt skole- og arbeidsmiljø med dagens bemanning?

Noe mer vi vil legge til?

Oppsummer risikoer

Se på refleksjonene og trekk ut relevante risikoer.

- ---
- ---
- ---
- ---

7

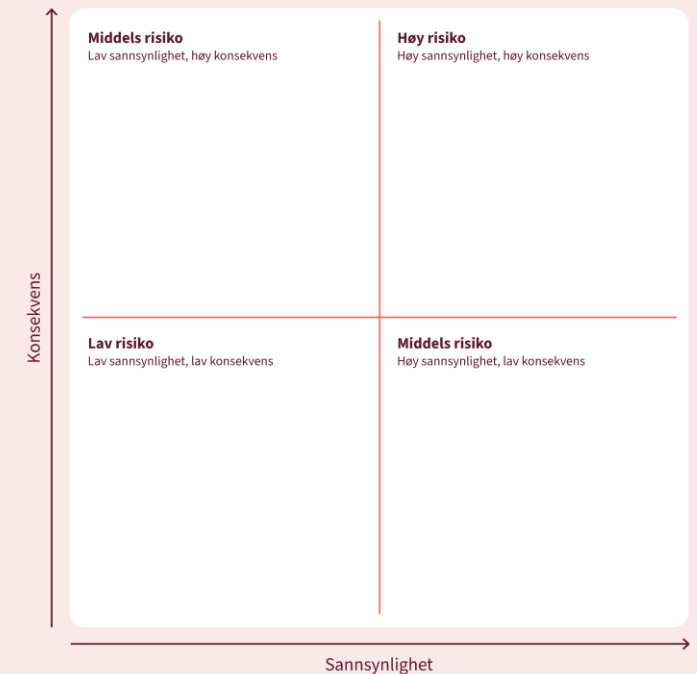
Vurder sannsynlighet, konsekvens og risiko

Side 1/1

Hva er de største risikoene?

Her skal dere vurdere sannsynlighet opp mot konsekvens og risiko. Bruk de oppsummerte risikoene fra kartleggingen og plasser disse i riktig boks.

Poenget er å prioritere det som er viktigst.



21

Vurdere og prioritere

Vurder sannsynlighet, konsekvens og risiko

Side 1/1

Hva er de største risikoene?

Her skal dere vurdere sannsynlighet opp mot konsekvens og risiko. Bruk de oppsummerte risikoene fra kartleggingen og plasser disse i riktig boks.

Poenget er å prioritere det som er viktigst.

Konsekvens

Middels risiko

Lav sannsynlighet, høy konsekvens

Lav risiko

Lav sannsynlighet, lav konsekvens

Høy risiko

Høy sannsynlighet, høy konsekvens

Middels risiko

Høy sannsynlighet, lav konsekvens

Sannsynlighet

21

Planlegg og iverksett tiltak

Side 1/1

Lag en liste med prioriterte tiltak

I denne øvelsen skal dere lage en liste med prioriterte tiltak basert på risikovurderingen i forrige oppgave. Her skal dere også fordele ansvar og sette en tidsfrist for hvert tiltak.

Prioritet	Risiko	Tiltak	Ansvar	Tidsfrist
1				
2				
3				
4				
5				
6				
7				
8				
9				
10				
11				

22

Her finner dere veilederen

Vi setter pris på alle
tilbakemeldinger.



[https://www.ks.no/fagomrader/arbeidsgiverpolitikk/
arbeidsmiljo-og-hms/vold-og-trusler-i-arbeidslivet/
ny-veileder-om-arbeid-med-vold-og-trusler-i-skolen/](https://www.ks.no/fagomrader/arbeidsgiverpolitikk/arbeidsmiljo-og-hms/vold-og-trusler-i-arbeidslivet/ny-veileder-om-arbeid-med-vold-og-trusler-i-skolen/)

Diskuter

Hvordan kan dere i de rollene dere har hjelpe skolene med dette arbeidet?



Dette jobber vi med nå

- Rutiner «Hva må du huske på»
- Melde avvik
- Følge opp elever og ansatte



Vold og trusler i skolen

Huskeliste for deg som er leder



Avviksmeldinger

Tips til hvordan avvik kan brukes i det forebyggende arbeidet med vold og trusler.



Vold og trusler i skolen

Oppfølging av
ansatte og elever
etter en hendelse



Innspill til videre arbeid?

Hva tenker dere må til?

Er det andre områder det trengs verktøy på?

Hva med opplæring og øvelser?

Andre innspill?





Introduksjon

Definisjon

Regelverk

Partssamarbeid

Praksis

Vold og trusler i skolen



Arbeidstilsynet

Brukernavn eller e-post

Passord

Logg inn

[Glemt passordet?](#)

Er det første gang du er her?

Du kan også velge å logge inn som gjest.

Registrer deg

Noen kurs kan tillate gjestebesøk

Tilgang som gjest

Norsk (no) ▾

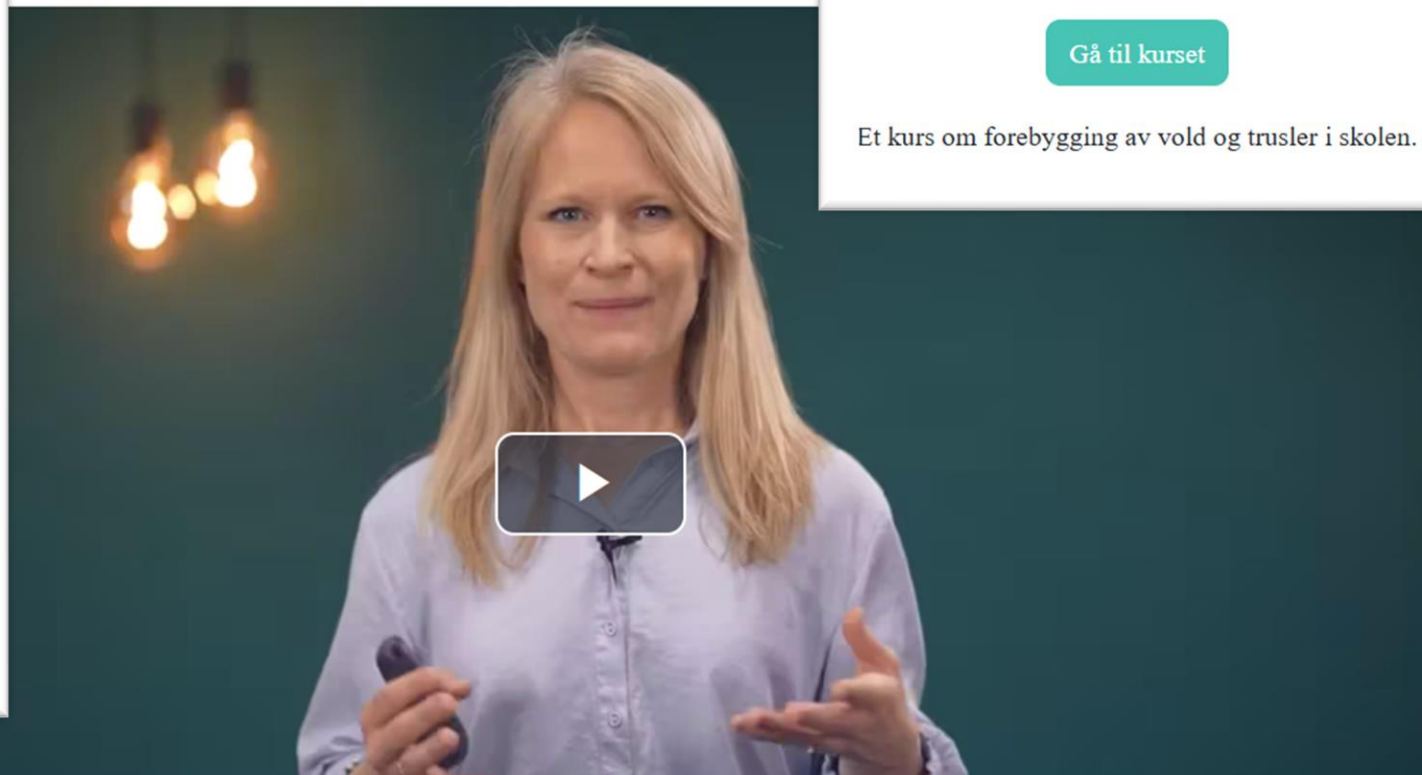
Informasjonskapsler melding

Vold og trusler i skolen



Gå til kurset

Et kurs om forebygging av vold og trusler i skolen.



Takk for oss!