



BÆRUM
KOMMUNE

Oppvekstadministrativ løsning for skole

VISMA FLYT SKOLE + VISMA FLYT TIMEPLAN

Sammen skaper vi
fremtiden

MANGFOLD – RAUSHET - BÆREKRAFT

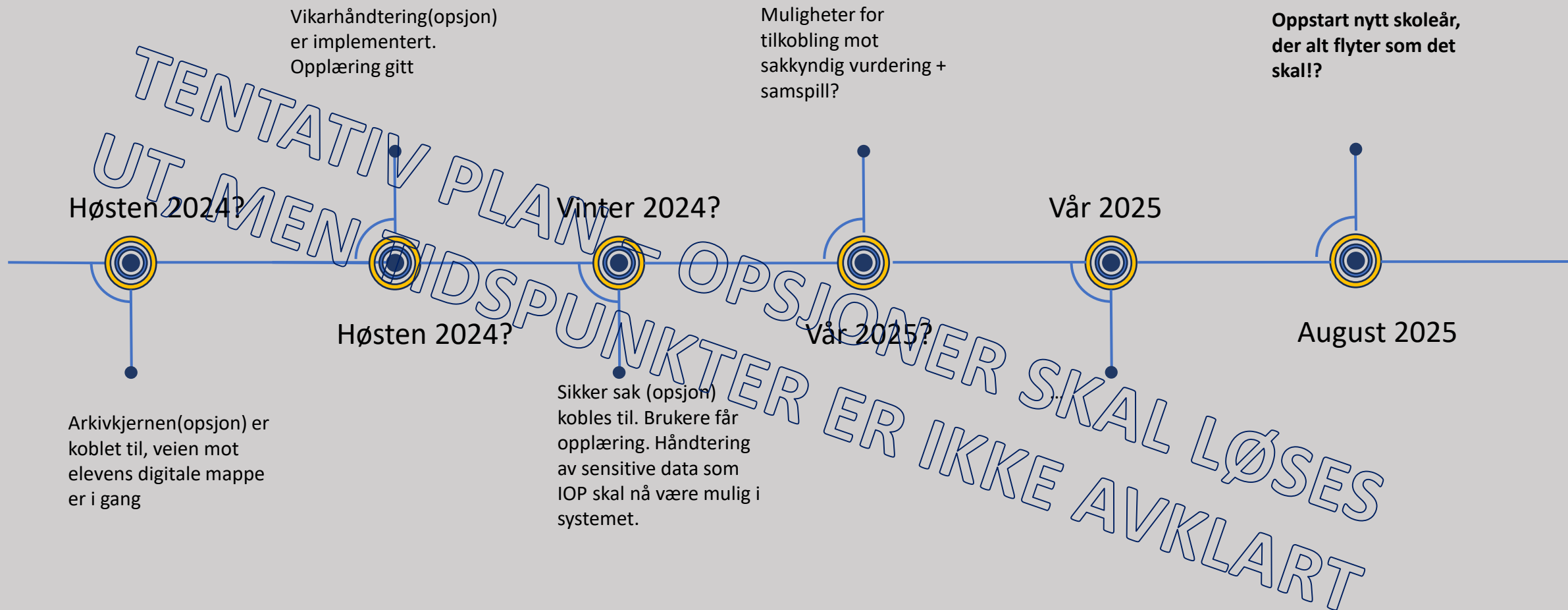
Reisen til et nytt skoleadministrativt system



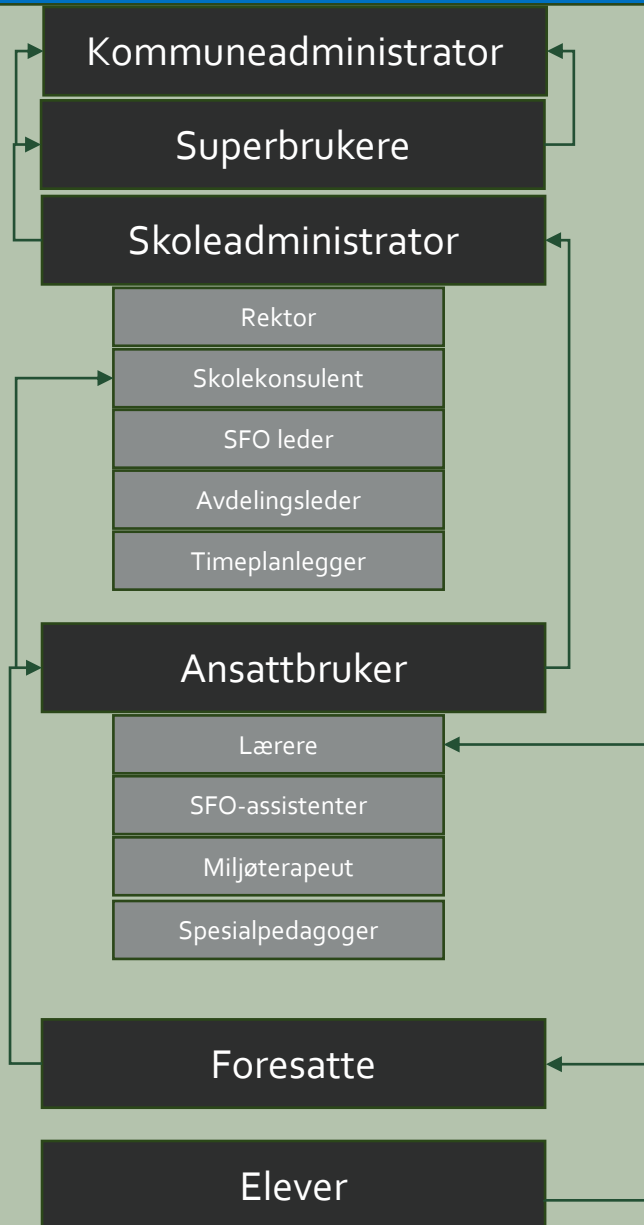
Reisen til et nytt SAS



Planen fremover



Rolle i systemet



Kommunikasjon og hjelp

Kommuneadministrator har overordnet ansvar for løsningen. De har kontakt med Visma, forvalter løsningen og driver kommunikasjonsløsningene. Samt setter opp kursing. Kommuneadministrator bruker superbrukere, community og Visma til avklaringer, spørsmål og støtte.

Skoleadministrator har det lokale ansvaret pr skole. Skoleadministrator benytter seg i hovedsak av Teams for avklaringer, spørsmål og støtte. Teamskanalen legger til rette for dialog og samarbeid på tvers av skolene. Her kan brukerne melde behov, lufte frustrasjon og høre hvordan andre skoler har løst lignende problemer. Kursdatoer og nyttige filer + tips og triks rettet mot skoleadministrasjon vil dukke opp i teams kanalen. Generelle feil/utfordringer eller ting de ofte må hjelpe ansattbrukere med, bør legges på skolens interne teams side og/eller skoleporten.

Ansattbrukere jobber daglig med registrering og kommunikasjon i løsningen. De styrer fravær og kommuniserer med foresatte. Ansattbrukere benytter seg i hovedsak av skoleporten for avklaringer, spørsmål og støtte. Her ligger opplæring, tips og triks, nyttig info, lenker til foreldremøte video m.m. Dersom de trenger hjelp ser de på hjelpesidene i systemet eller kontakter skoleadministrator. På skoleporten finner brukerne informasjon om kurs. De kan også finne driftsmeldinger som hentes fra Viva Engage inn i porten.

Foresatte ser video på foreldremøte. De får oppstartsbrev via svarUT. De finner informasjon på kommunens hjemmeside og skolens hjemmeside og benytter foresatt portalen for SFO påmelding og skoleendring. Foresatte tar kontakt med skolekonsulent ved behov. (Overgangsinformasjon kommer via Edlevo + hjemmesider)

Elever skal se karakterer og eget fravær. Foresatte og lærer viser eleven hvordan de logger på elevportalen

Hjelp / opplæring



moava

Visma Flyt Skole

Oppgaver og dataflyt

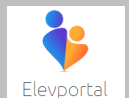
Visma Flyt Skole



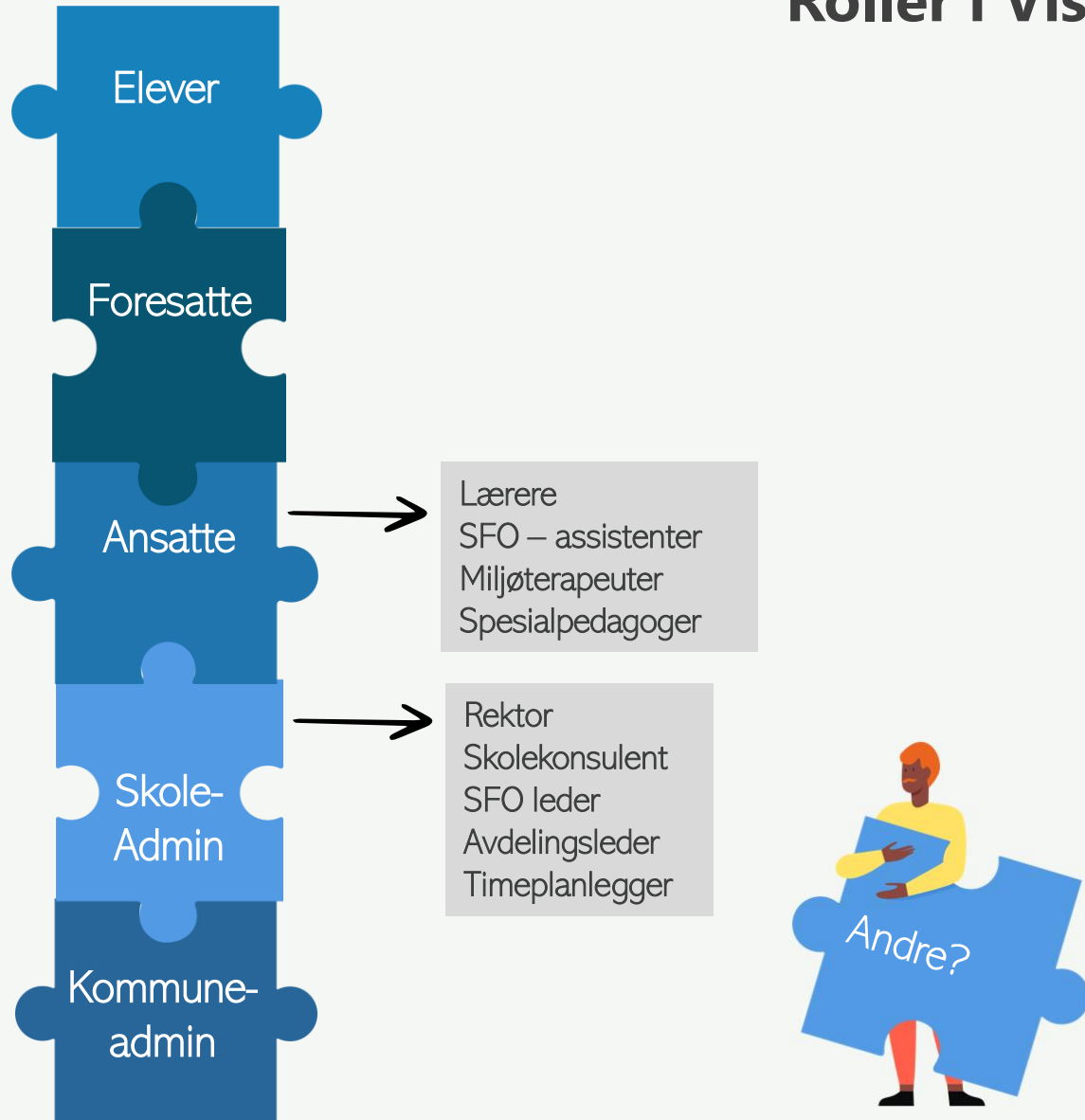
Visma Flyt Skole

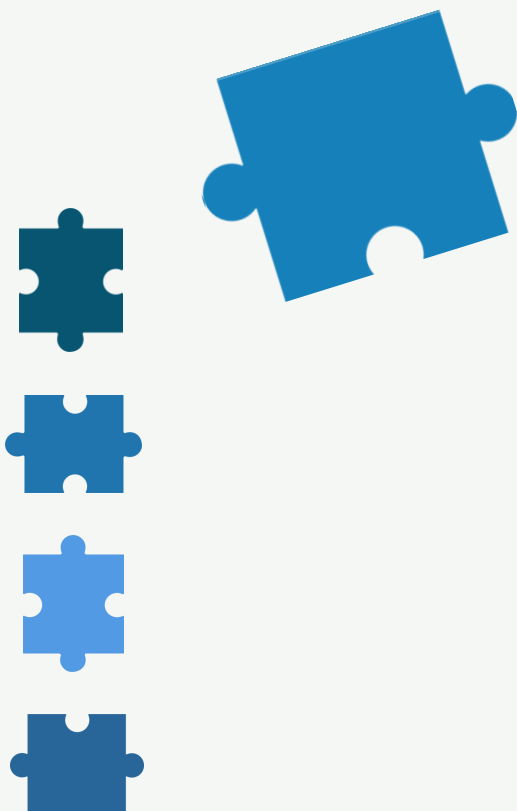


Visma Flyt Skole



Roller i Visma Flyt Skole

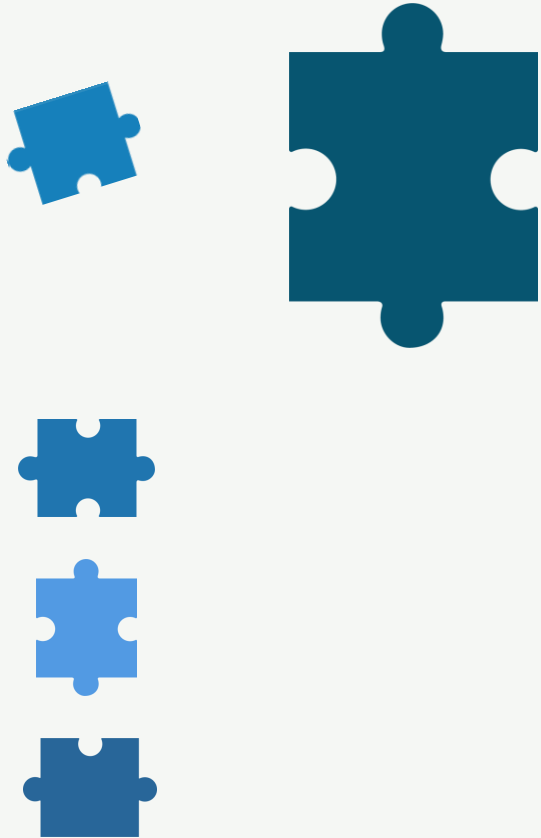




Elever: Visma flyt skole har eleven som fokus. Systemet henter inn informasjon om eleven og samler denne informasjonen til et elevkort. Systemet knytter elevene til riktig klasse og trinn og sørger for en sammenkobling mot foresatte.

Elevene i seg selv skal ikke gjøre så mye i systemet. De skal inn på elevportalen der de kan se egne karakterer og eget fravær.

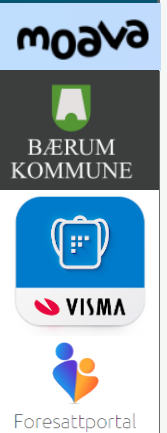
Det blir ikke laget noen spesiell opplæring her. Vi går ut i fra at foresatte og/eller lærer viser eleven hvordan de logger på elevportalen.

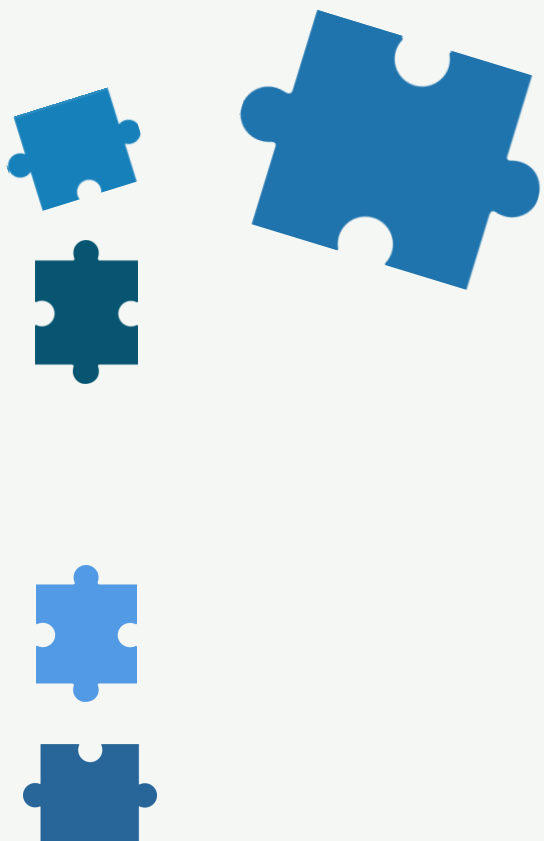


Foresatte skal kommunisere med skolen. De bruker app til daglig kommunikasjon knyttet til fravær, meldinger, samtykker og lignende. Foresatte bruker foreldreportalen til påmelding / endring av SFO, og muligheten for skolebytte.

Foresatte for informasjon om systemet når barnet starter på skolen. Da sendes det ut et informasjonsbrev via systemet. Foresatte får informasjon under foreldremøtene på høsten. De kan finne ytterligere informasjon om systemet på kommunens hjemmesider og skolenes egne hjemmesider.

Foresatte kan få hjelp av skoleadministrator dersom de har behov for hjelp med systemet.

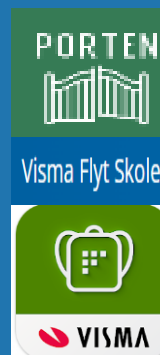


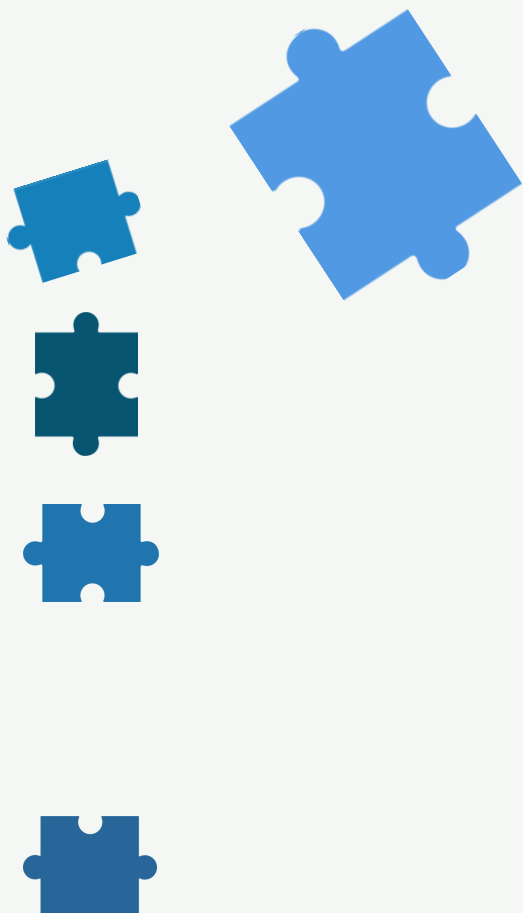


Ansattbrukere Dette er brukere som jobber med den daglige registreringen og kommunikasjonen i løsningen. Lærere setter fravær og kommuniserer med foresatte. jobber daglig med registrering og kommunikasjon i løsningen. SFO ansatte krysser elever inn og ut av SFO og kommuniserer med foresatte. Spesialpedagoger / logopeder har også et behov for å kommunisere med foresatte. (Her vurderes det om denne plattformen skal brukes, og hvor mye informasjon disse brukerne bør se)

Ansattbrukere benytter seg i hovedsak av skoleporten for avklaringer, spørsmål og støtte. Her ligger opplæring, tips og triks, nyttig info, lenker til foreldremøte video m.m. Dersom de trenger hjelp ser de på hjelpesidene i systemet eller kontakter skoleadministrator.

På skoleporten finner brukerne informasjon om planlagte kurs. Samt info om driftsmeldinger (hentes fra Viva Engage inn i porten).





Skoleadministrator har det ansvaret pr skole.

Skoleadministrator benytter seg i hovedsak av Teams for avklaringer, spørsmål og støtte. Teamskanalen legger til rette for dialog og samarbeid på tvers av skolene. Her kan brukerne melde behov, lufte frustrasjon og høre hvordan andre skoler har løst lignende problemer.

Kursdatoer og nyttige filer + tips og triks rettet mot skoleadminstrasjon vil dukke opp i teams kanalen.

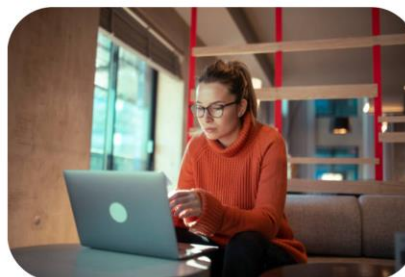
Generelle feil/utfordringer eller ting de ofte må hjelpe ansattbrukere med, bør legges på skolenes interne teams side og/eller skoleporten.



- ✓ Oversikt over elever, foresatte og ansatte
- ✓ Styring av tilgangrettigheter og tilpasninger til den enkelte skole
- ✓ Rapporter og logg
- ✓ Standpunktkarakterer og vitnemål
- ✓ PAS, VIGO GSI
- ✓ LMS
- ✓ Planlegge neste skoleår
- ✓ Arkiv

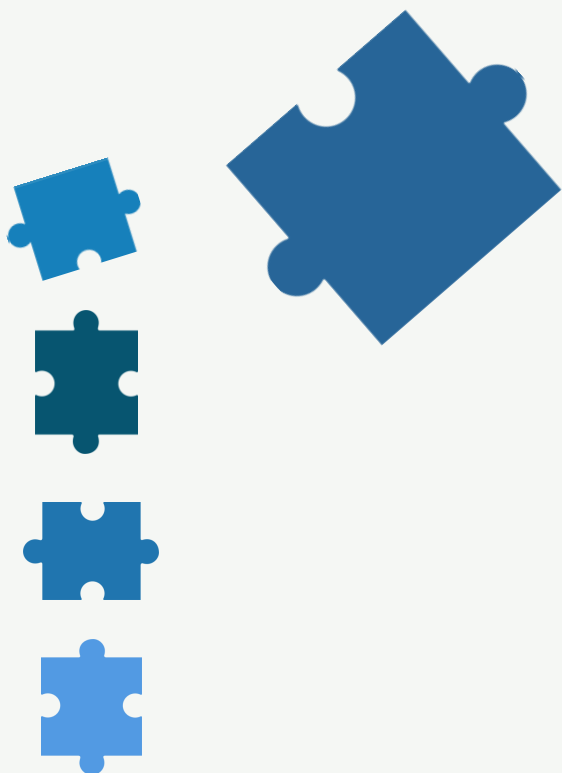
Administrativt arbeid

Visma Flyt skole



Visma Flyt Skole

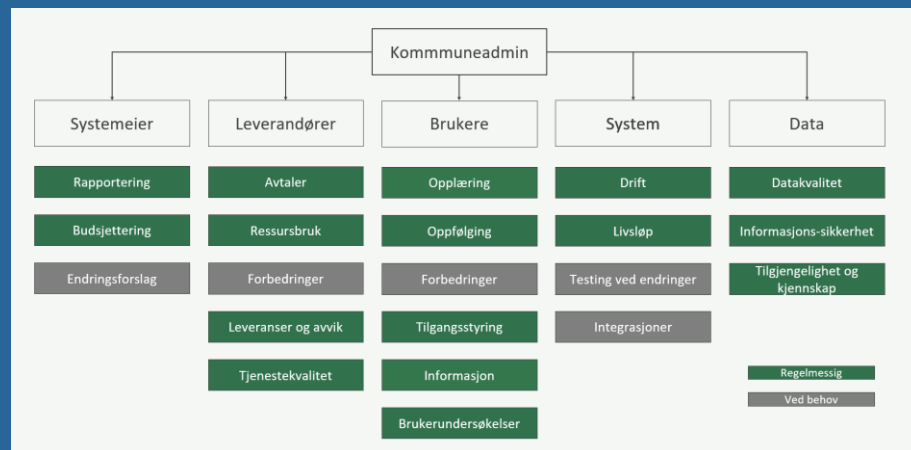




Kommuneadministrator har overordnet ansvar for løsningen.

De følger opp informasjonen som ligger i alle brukergrensesnitt for de andre brukerne av systemet. Samt ivaretar brukernes behov for opplæring og tilpasninger til systemet.

Kommuneadministrator samarbeider med superbrukere, Community og Visma til avklaringer, spørsmål og støtte.



Visma Flyt Skole



Elevportal



Foresattportal

moava



BÆRUM
KOMMUNE



VISMA



VISMA



PORTEN



Opplæringsplan (utvides fortløpende)

Visma flyt skole

Grunnkurs

Visma flyt Timeplan Grunnkurs

Kartlegging av behov, samarbeid med Visma og ekstra kursing

Opplæring lærere + SFO

Kontraktsignering		
Oppsett av løsning, innhenting av data, tilknytning til integrasjoner for kursgjennomføring	Oppfølging Kommuneadmin	
Kurs VFS - Bameskole		
MARS		
Påske		
Kurs VFS - Ungdomsskole		
Kurs VFS del 2 BS1		
Kurs VFS del 2 BS1		
Kurs VFS del 2 ungdomsskole		
Kurs VFS SFO fokus		
Informasjon rektorer		
Kurs VF-Timeplan BS 1 + BS 2		
Kurs VF-Timeplan ungdomsskoler		
NY informasjonskanal TEAMS for Informasjon til SFO-ledere		
Informasjon foresatte (nytt system på ve		
Kurs VF-Timeplan BS 1 + BS 2		
Kurs VF-Timeplan ungdomsskoler		
Informasjon til tillitsvalgte		
Tilgjengelig SAS-hjelp via teams, ved be		
Tilgjengelig SAS-hjelp via teams, ved be		
Tilgjengelig SAS-hjelp via teams, ved be		
Oppføringsmatriell klart for lærere og Akseptansetest av løsningen		
Tilgjengelig SAS-hjelp via teams, ved be		
Tilgjengelig SAS-hjelp via teams, ved be		
Legge ned gammel foresattportal / Åpne ny foresattportal (sfo påmelding / skolebyte)		
Informere til foresatte		
Oppfølging SFO		
AUGUST		
Ekstra kursing VFS		
Ekstra kursing VFT		
Oppfølging lærere (estimert tid ca. 3 timer, i Skoleledere avgjør om dette gjøres i fellesskap på skolen samt dag og tidspunkt		

For skoleadmin:

- 1 time: permisjonssøknad, skolebyttesøknad, spesialtilganger, samtykker

For SFO-admin

- 1 time: SFO-søknader / endring / oppsigelse, fakturering, redusert foreldrebetaling,

For SFO-admin

- 1 time: SFO-tilstedeværelse

For skoleadmin og lærer:

- 1 time: vurderingsarbeid
- 0,5 time: egendefinerte dokumentmaler, utskrifter

For skoleadmin og SFO-admin

- 1 time: Min skole, digitale skiema, varsler, meldingsfunksjonalitet grupper

- ▶ 21. juni – Ferie oppstart på skolene. Frys på IT.
- ▶ 1. august– oppstart SFO
- ▶ 12 - 16. august – planleggingsuken
- ▶ 19. august – skolestart



Kurs for Lærere				Husk! Utfyllende informasjon under ? inne i Visma Flyt Skole.	
Hva/ Oppgaver	Hvor?	Utført ✓	Veiledning/aktivitetsbeskrivelse	Infohefte	Notater/kommentar:
Pålogging	Skole.visma.com/baerum	USANN	✓Logg på Visma Flyt Skole. Får du ikke logget på tar du kontakt med skoleadmin slik at du får tilgang.		
Hjelpesiden	Spørsmålstegnet øverst i høyre hjørne	USANN	✓Trykk på ? for å komme inn på hjelpesidene våre. ✓Finn heftet for lærere ✓Legg heftet som bokmerke eller lett tilgjengelig		
Hjemsiden	"Start" øverst til venstre	USANN	✓Les i vedlagte hefte og oppdater opplysninger og varslingsinnstillinger	Hjem-siden	
Elever	Skole Elever	USANN	✓ Få en oversikt over dine elever. Sjekk at du har tilgang til riktige elever og grupper. Bruk heftet som støtte.	Elever	
Elevkortet	Skole Elever	USANN	✓Finn en elev og klikk på eleven ✓Gjør deg kjent med fanene som dukker opp		
Klasselister	Skole Elever	USANN	✓Finn ut hvordan du kan finne ulike typer utskrifter/klasselister	Klasselister	
Fraværsregistrering	Skole Elever	USANN	✓Finn ut hvordan du fører fravær	Fraværsregistrering	
Anmerkninger	Skole Elever	USANN	✓Finn ut hvordan du kan registrere anmerkning på en elev	Anmerkning	
Meldinger	Skole Meldinger	USANN	✓Finn ut hvordan du kan sende/svare på meldinger	Meldinger	
Halvårsvurderinger	Skole Elever	USANN	✓Bruk heftet til å gjøre deg kjent med hvordan en kan skrive halvårsvurderinger ✓Merk at kommuneadmin kan tilrettelegge for vurdering ved å lage maler	Halvårsvurdering	
Underveisvurderinger	Skole Elever	USANN	✓Bruk heftet til å gjøre deg kjent med hvordan en kan skrive underveisvurderinger. ✓Merk at kommuneadmin kan tilrettelegge for vurdering ved å lage skala for vurdering	Underveisvurdering	
Registrere karakterer	Skole Elever	USANN	✓Bruk heftet til å gjøre deg kjent med hvordan en setter karakter	Karakterer	
Permisjonssøknad	Skole Mine dokumenter Mine søknader	USANN	✓Kontaktlærere kan godkjenne/avslå permisjonssøknader. Les i heftet om hvordan.	Permisjonssøknader	
Digitale skjema	Skole Skjema	USANN	✓Finn ut hva et digitalt skjema er og hvordan du kan ta det i bruk	Digitale skjema	
Min Skole - Ansattapp		USANN	✓Bruk heftet til å gjøre deg kjent med mulighetene i ansattappen	Ansattapp	
Min Skole - Foresattapp		USANN	✓Bruk heftet til å gjøre deg kjent med foresattappen - hvilke muligheter har foresatte?	Foresattapp	
Foresattportalen		USANN	✓Bruk heftet til å gjøre deg kjent med foresattportalen - hva kan foresatte se/gjøre her?	Foresattportal	
Elevportalen		USANN	✓Bruk heftet til å gjøre deg kjent med elevportalen - hva kan eleven se her?	Elevportal	

