



Kurs for tillitsvalgte 2024



UTDANNINGS
FORBUNDET

Proessen i tilsettingssaker

En tilsettelsesprosess bør bestå av følgende:

- Før utlysning/ Drøftingsmøte
- Utlysning
- Utvelgelse til intervju
- Deltakelse på intervju
- Referanseinnhenting
- Innstilling
- Tilsetting



Drøftingsmøte

- ❖ Det er lurt å ha drøftingsmøte før utlysning, selv om det ikke er et krav i private barnehager.
- ❖ Legge plan for ansettelsesprosessen.
- ❖ Hvilke kvalifikasjoner bør søkeren fylle?
- ❖ Kompetansekartlegging
 - Hvem er vi på jakt etter?
 - Hva trenger vi?
- ❖ Fortrinnsrett
- ❖ Noen som arbeider deltid som ønsker å arbeide heltid?
- ❖ Danner utgangspunkt for utlysningsteksten.

Utlysning

- Fortrinnsrett
 - Overtallige
 - Attførte
 - Deltidsansatte
 - 3- års regelen
 - 4- års regelen

Arbeidsmiljøloven § 14

Utlysningstekst

- Krav til utdannelse (gjelder alle, barnehageloven)
- Sjekk riktig lønn, at den blir lyst ut i riktig lønnsramme
- Særbehandling av menn i forbindelse med undervisning av og for omsorg med barn» (gjelder alle)
- Krav om politiattest (gjelder alle)
- Hva trenger barnehagen og hva bør stå i utlysningen?



Intervju

- Utvelgelse til intervju
- Deltakelse
- Arbeidsplassstillitsvalgtes rolle og oppgaver
 - Søkerens representant
- Hva kan man spørre om?
 - De spørsmål som stilles må ha relevans for stillingen, så som utdypende spørsmål innenfor utdanning, yrkeserfaring, planer, interesser og erfaring fra spesielle arbeidsoppgaver og lignende



Selve intervjuet

- Kort intro avdeling
- Smil, nikk, gi positiv feedback – få kandidaten til å slappe av.
- Case kan være en god idé.
- Vær kort – det er ikke du som skal skinne.
- Ikke legg ordene i munnen på vedkommende.
- Åpne spørsmål – hvorfor og hvordan.
- Vær interessert i hele mennesket, ikke bare fag.
- Gjenta hvis kandidaten ikke svarer på spørsmål.
- Stillhet er et godt virkemiddel.
- Konfronter hvis dere vet om grums – kontradiksjon.

Referanseinnhenting

- Kan kun ringe de søker har oppgitt
- Kan be søker om flere
- Kommer det frem informasjon som søker ikke har opplyst om, skal søker bli informert om dette og få mulighet til å uttale seg.



Hvem skal ansettes?

- Dobbeltsjekke om noen har fortrinnsrett
- Kvalifikasjonsprinsippet
 - Utdanning, erfaring og skikkethet. Ta utgangspunkt i utlysningsteksten
 - personlig egnethet
- Mannlig søker?
- Flere intervjuer?
- Tidligere straffbare forhold
 - politiattest

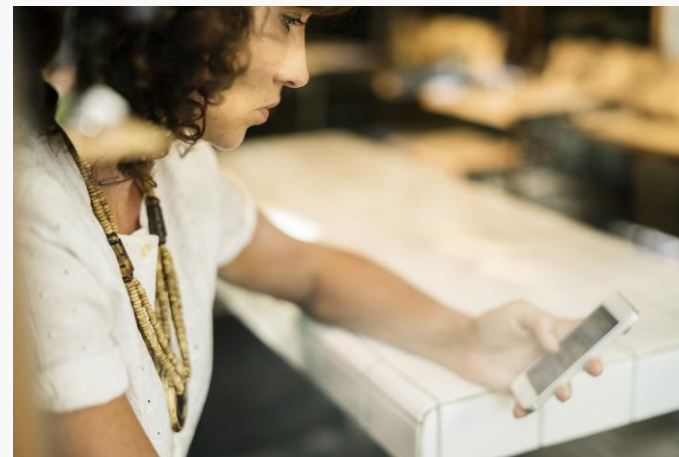


Innstilling

- Har vi fått den kompetansen vi trenger?
 - Innstillingen skal kun omfatte de søkere som anses som kvalifisert.
 - Innstillingen skal være med skriftlig begrunnelse.
 - Uenighet
-
- Det er arbeidsgiver som innstiller, men hvis den tillitsvalgte er uenig skal man skriftlig gjøre det i referat.

Søkers rettigheter til innsyn

- Søkers rett til opplysninger etter forespørsel
- Utvidet søkerliste
- Opplysninger om seg selv
- Søknaden til de søkere som er innstilt
- Innstilling, men ikke begrunnelse



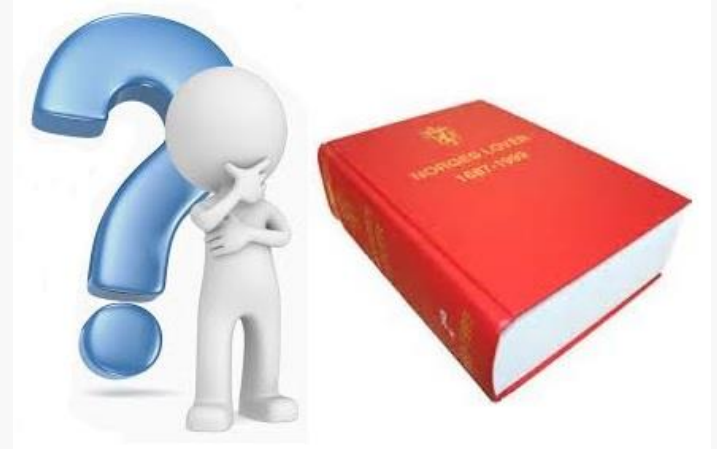
Tilsetting

Tillitsvalgtrollen:

- Rett til deltakelse i ansettelsessaker
- Fra utlysning til innstilling
- Du representerer arbeidstakerne
- Du skal ivareta den som søker/er på intervju
- Du skal påse at prosessen går riktig for seg
- Er du usikker – ta en telefon

Dispensasjoner

- Tilstrekkelig ganger utlyst
- Kan ikke innstilles
- Et år av gangen
- Knyttet til enkelt person på konkret stilling
- Er det nok pedagogisk bemanning?



Tillitsvalgte med i prosessen

PBL-området:

- HA kap 3.3 f

FUS-område:

- Ikke beskrevet

Spekter-området:

- Ikke beskrevet

Virke-området:

- Ikke beskrevet

KA-området:

- Ikke beskrevet

Fra A-Å

- Stillingsplan
- Overtallighet
- Fortrinnsrett
- Utlysningstekst
- Søkerlister
- Utvelgelse til intervju
- Intervju
- Referanseinnhenting (kontradiksjon)
- Innstilling



Tillitsvalgtes rolle

Den tillitsvalgte er ansattes representant i tilsettingsprosessen.

Den tillitsvalgte skal påse at tilsettingsprosessen går riktig for seg.

Den tillitsvalgte skal påse at alle søkere får en korrekt og saklig behandling.

Husk: Det er arbeidsgiver som tilsetter.



TAKK FOR I DAG!