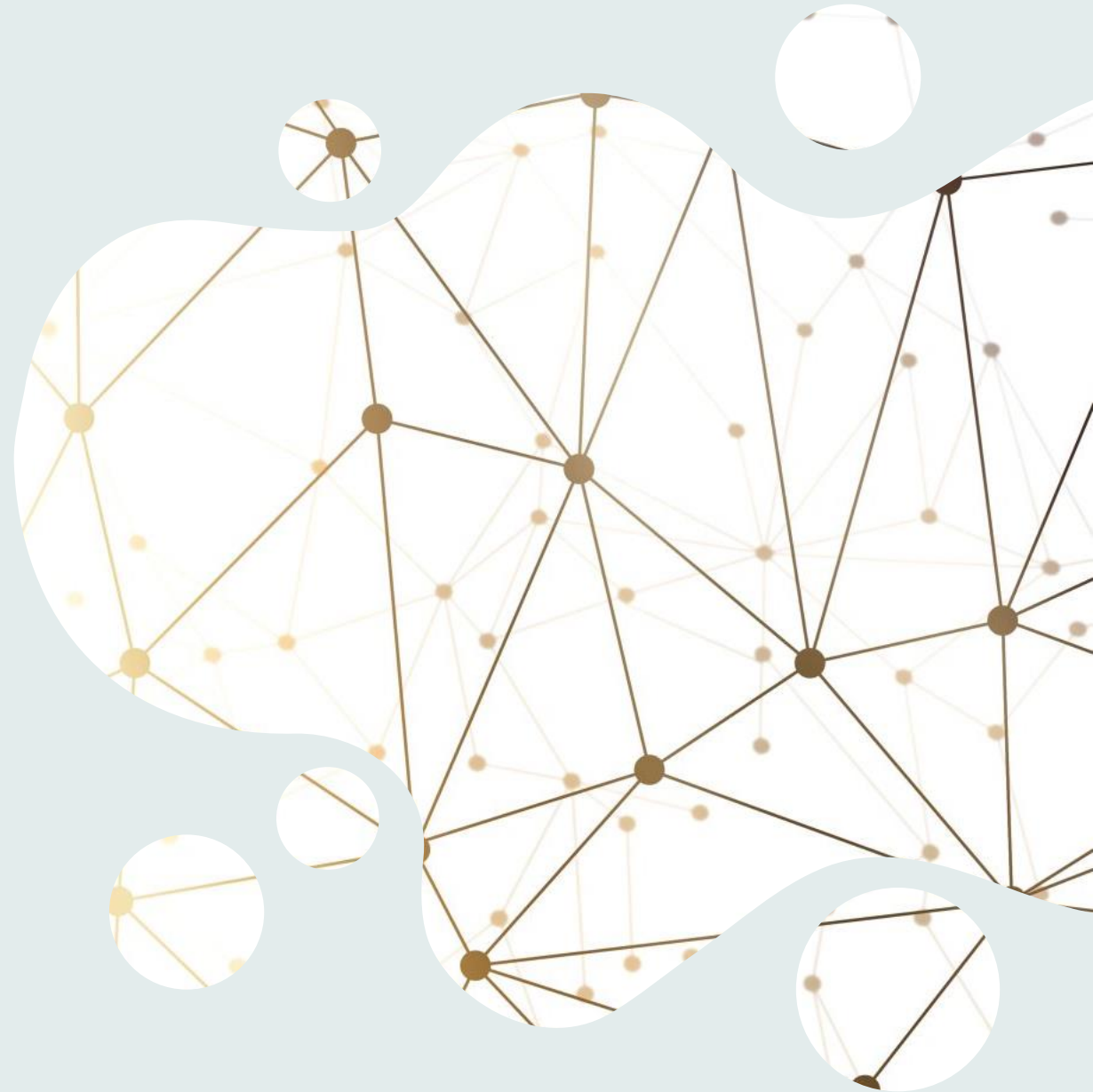


Tre aktuelle saker

- 1) Tidspunkt for utbetaling av overtid, inkl presisering knytt til ferietrekk
- 2) Arbeidstidsavtale innan modulbasert voksenopplæring
- 3) Store klassar på YF – erfaringsutveksling

ATV-kurs 10. september 2024

Utdanningsforbundet Rogaland





Utbetaling av overtid i juni?

SAK 1

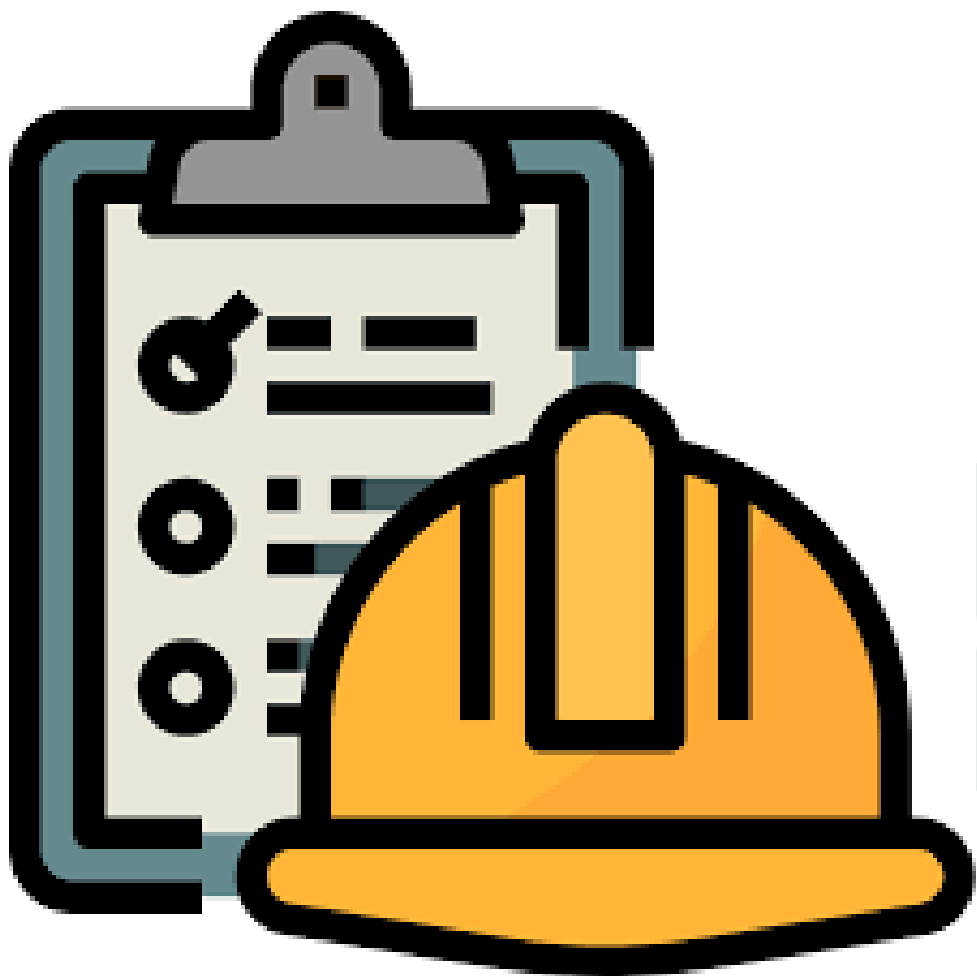
- Faren over!
- 10. juli: Brev til rektorane om ny praksis
- 30.august: Ekstraordinært drøftingsmøte i RFK – full retrett
- Både fast og variabel overtid skal utbetalast kvar månad
- Fast overtid fordelt jamt per månad ut frå overtidsprosent
- Nytt skriv til rektorane.

Fast overtid og ferietrekk

SAK 1

- I juni: Trekk i lønn for ein måned + 4 dagar (30/26) og utbetaling av feriepengar
- Fast overtid har inngått i dette trekket
- Arbeidsgjevar vil nå endre praksis, dvs at fast og variabel overtid gir same uttelling
- Ny ordning vil ikkje ha tilbakevirkande kraft
- Arbeidsgjevar og KS si vurdering er at praksisen ikkje har vore feil – handlar m.m. om pensjonsopptjening





Modulbasert vaksenopplæring i vgs (VOV) SAK 2

- MFY - **m**odulstrukturert **f**ag-og **y**rkesopplæring
- Oppstart i RFK inneverande skuleår, sjølv om KD opna for å utsette MFY til hausten 2025.
- Utdanningsforbundet tilrådde i utsetting i hovudtillitsvaldmøtet 6. juni
- Korleis rigge opplæringa? Kva slags arbeidstidsavtale skal lærarane ha?
- Utkast til arbeidstidsavtale vart drøfta i hovudtillitsvaldmøtet 5. sept., inkl oversikt over arbeidsoppgåver
- Utkastet skal omarbeidast (arbeidsgruppe?) – og deretter forhandlast om

Store klassar på YF SAK 3

Oppl § 14-2 Inndeling av elevar i klassar og grupper

(...) Ingen klassar eller grupper skal vere større enn det som er trygt og pedagogisk forsvarleg. (...)

- I utgangspunktet eksisterer det altså ikkje eit delingstal i VGO
- I RFK: Praksis med maks. 15 elevar i klassane på YF, noko budsjettmodellen tek høgde for
- Unntak: 17 elevar i klassane på HO – politisk vedtak frå 2021, effektivert f.o.m. hausten 2022 (innsparing på 3 mill kr i året)
- Sjølv om rektorane får tildelt ressursar til 15 (17) elevar i klassane på YF, betyr ikkje det at ein ikkje kan utvide elevtalet/slå saman klassar

- Store innsparingar i vente! Kor skal ein kutte?
- Trygt og pedagogisk forsvarleg vs økonomisk forsvarleg?
- Nokre avgrensningar: storleiken på rom, farlege maskinar (HMS)
- Overbooking eller permanent?

