

# Pensjonsordninger for våre medlemmer i Utdanningsforbundet

# Pensjonssystemet i Norge



## EGEN SPARING

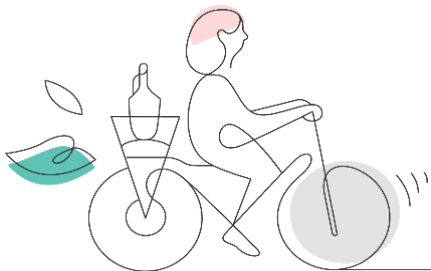
Sparing du selv tar ansvar for.  
Eks. IPS, fondssparing.

## TJENESTEPENSJON

Obligatorisk sparing fra arbeidsgiver.  
Dette er offentlig tjenstepensjon  
eller innskuddspensjon.

## FOLKETRYGD

Gjelder alle. Obligatorisk trygdeordning for alle som er bosatt i  
Norge. Administreres av Arbeids- og velferdsetaten (NAV).



- Tidligere var offentlig tjenstepensjon enkelt. Du fikk en samlet utbetaling fra folketrygda og den offentlige pensjonskassen som du var medlem av, på opp mot 66 prosent av sluttlønn.
- I 2011 kom det nye regler i folketrygda. Stortinget så at pensjonssystemet trengte en reform fordi vi lever lenger og lenger.
- I 2020 fikk vi nye regler for offentlig tjenstepensjon som spiller på lag med de nye reglene i folketrygda.

- Ved begge endringene ble det innført ulike regler, en rekke overgangsregler og noen ekstra tillegg for å sikre at endringene i pensjonen blir minst mulig brå fra ett årskull til et annet.
- Det har gjort at noen årskull har opp mot fem pensjonselementer i tillegg til utbetalinga fra folketrygda, mens andre har bare to.
- Det blir mindre komplisert med tiden. Jo yngre du er, jo enklere blir offentlig tjenestepensjon.

# 1958



# 1963



**1980**



**ca 2000**



# Folketrygden - **Regler som gjelder alle**

## **Levealdersjustering:**

Pensjonsnivåene justeres for utviklingen i befolkningens levealder. Justeringen er avhengig av fødselsår og bestemmes endelig samme år som årskullet fyller 61 år.

# Folketrygd forts.

## **Grad av pensjonsuttak:**

Pensjonsuttaket kan være 20, 40, 50, 60, 80 eller 100 prosent, og det kan endres eller du kan stoppe uttaket helt når du vil.

## **Regulering av pensjon etter uttak:**

Pensjonen skal reguleres årlig med gjennomsnittet av lønnsveksten (i samfunnet) og veksten i konsumprisindeksen.



# Pensjonsreformen: store endringer i folketrygden



*fra besteårsopptjening til alleårsopptjening*

*(Overgangsordninger fra 1953 – 1963- kullet)*

*Du velger når du vil ta ut pensjon fra 62 –  
75 år (jo senere uttak, jo høyere pensjon)*

*Jobb så mye du vil når du tar ut pensjonen*  
*Levealdersjustering*

**Folketrygden utgjør den største delen av pensjonen din!**

# Folketrygden - pensjonsreformen

Alderspensjonen i folketrygden endres

## 2005:

- **Pensjonsforliket** i Stortinget

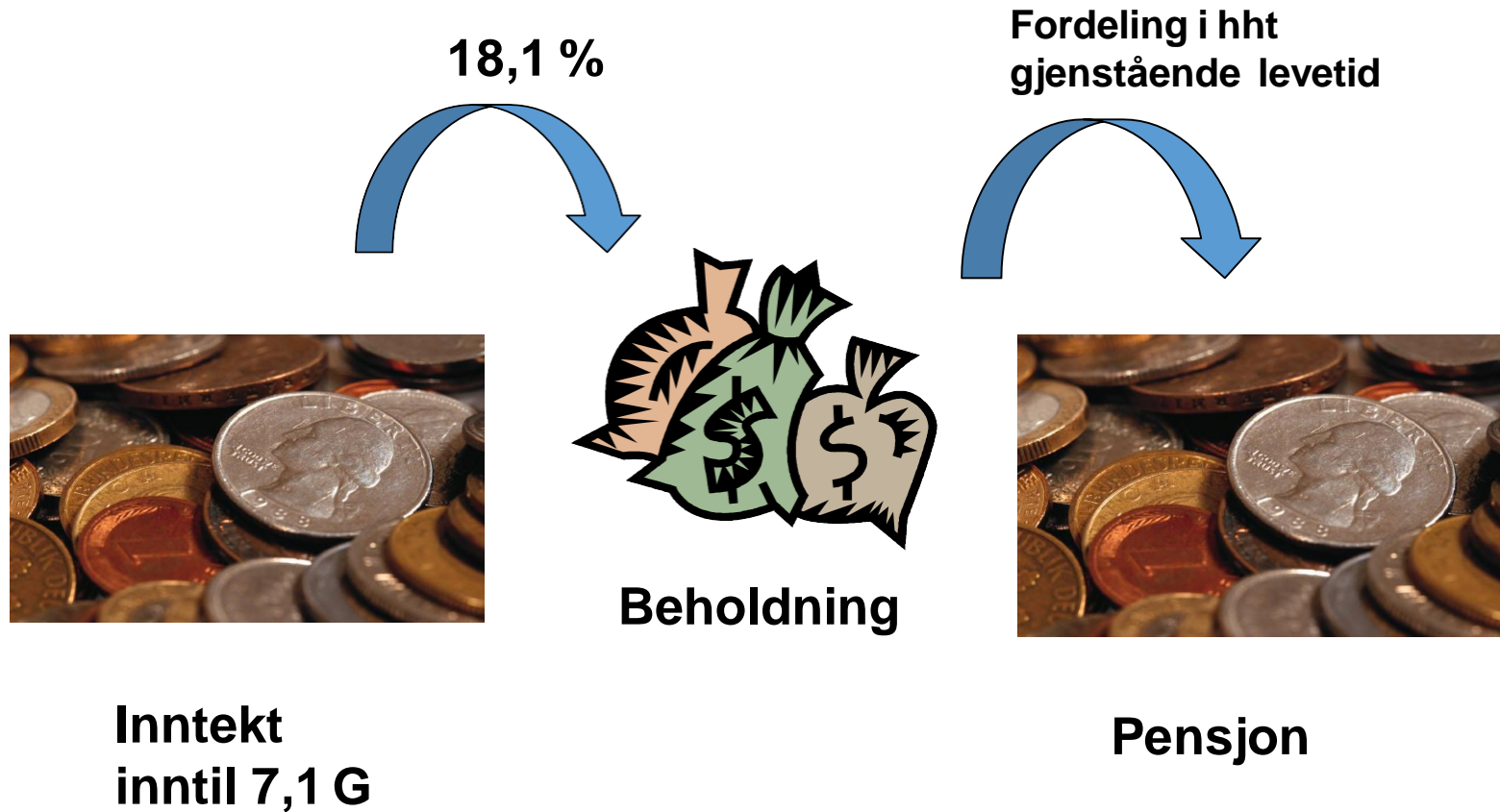
## 2010:

- nye opptjeningsregler: fra **besteårsopptjening** til **alleårsopptjening** (fra 1963-kullet)
- Overgangsordninger (fra 1953 – 1963- kullet)

## 2011:

- **Fleksibelt uttak** fra 62 – 75 år
- **Jobb så mye du vil** når du tar ut pensjonen
- **Levealdersjustering**

# Nye opptjeningsregler – pensjonsbeholdning fra besteårsopptjening til alleårsopptjening



# Fleksibelt uttak

Størrelsen på syltetøyglasset (pensjonsbeholdningen) er avhengig av hvor mye som er tjent opp fra 13-75 år

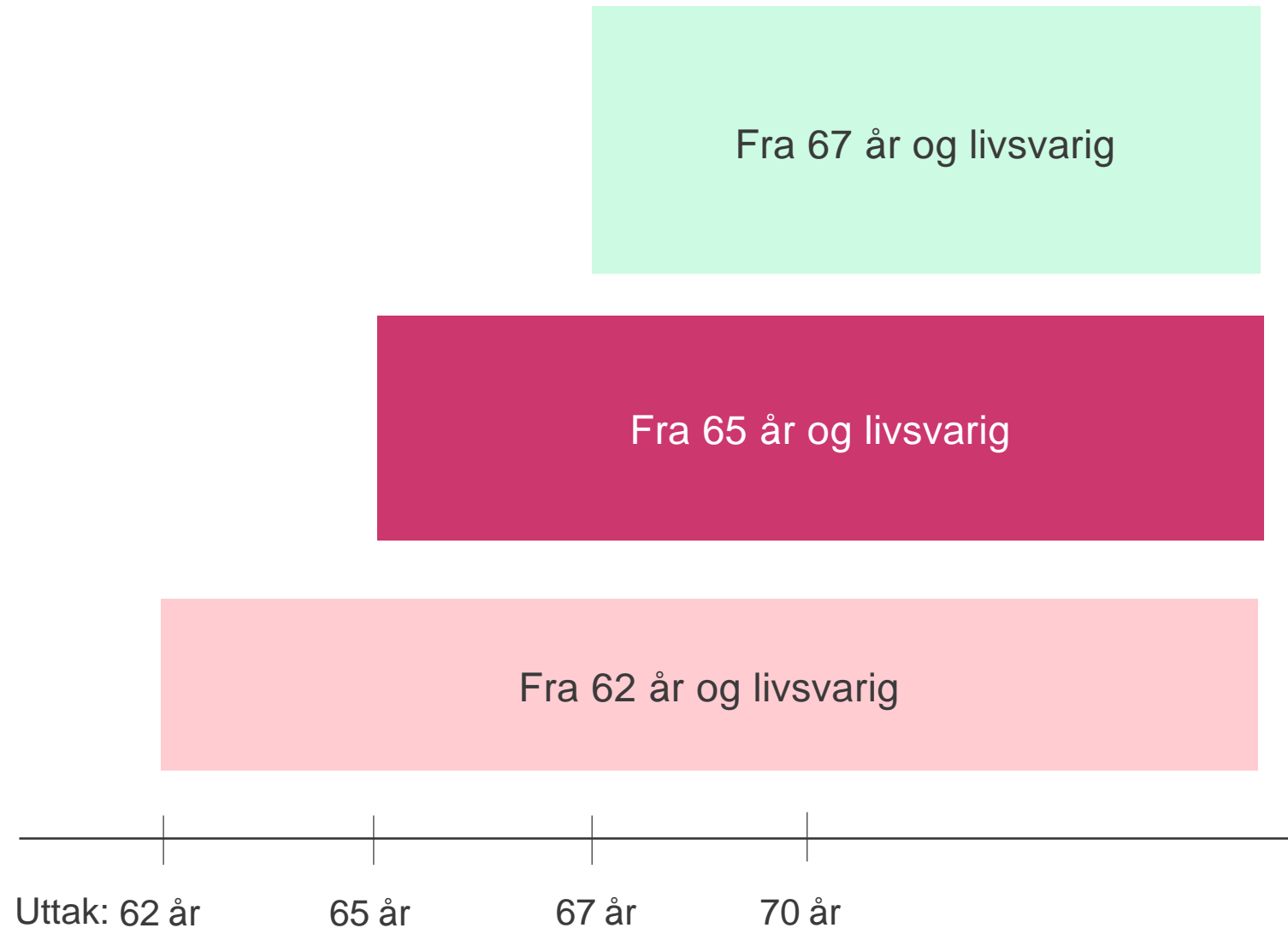


Antall brødsiver som pålegget skal fordeles på, er de årene man skal motta pensjon

Antallet skiver er avgjørende for hvor tykt syltetøylag det blir



# Årlig pensjon fra NAV avhenger av når man starter uttak



# Levealdersjustering - to ulike beskrivelser

- *Hvor lenge må jeg jobbe ut over 67 år for å få samme pensjon som 1943-kullet fikk ved 67 år?*
- *Hvor mye mindre årlig pensjon enn 1943-kullet får jeg hvis jeg tar ut pensjon ved 67 år?*

<https://www.nav.no/no/Person/Pensjon/Alderspensjon/Uttak%2C+regulering+og+levealdersjustering/levealdersjustering-av-alderspensjon>

~~Underregulering: Lønnsvekst minus 0,75 %:  
har ført til reallønnsnedgang de siste årene.....~~



# 'Pakken offentlig tjenestepensjon

Medlemskap i Statens pensjonskasse/KLP sikrer følgende:

- **Alderspensjon**
  - Livslang pensjon
- **Avtalefestet pensjon (AFP)**
  - Gir mulighet til å gå av helt eller delvis fra fylte 62 år.
- **Uførepensjon**
- **Ektefellepensjon/barnepensjon ved bortgang**
- **Overføringsavtalen**
- Ved siden av pensjon sikrer medlemskapet følgende:
  - Yrkesskadeforsikring
  - Gruppelivsordning
  - Boliglån
- Det foreligger omfattende informasjon om offentlige ordninger på selskapenes nettsteder, herunder blant annet på [www.spk.no](http://www.spk.no) og [www.klp.no](http://www.klp.no)

06.09.2023

Udf



# Tjenestepensjon SPK, KLP

- Obligatorisk tjenestepensjon (OTP)  
Lov om obligatorisk tjenestepensjon 2006
- Offentlig tjenestepensjon
  - Statens pensjonskasse (SPK),
  - Kommunal Landspensjonskasse (KLP),
  - Egne kommunale tjenestepensjonsordninger.
- (Private – forsikringsordninger)

# Pensjonsreformen- tidenes endring av pensjonssystemet



Til og med 1953:

Brutto tjenestepensjon, Dagens AFP

1954-58:

Overgangsregler med 66% individuell bruttogaranti, dagens AFP

1959-1962:

Overgangsregler med avtagende garanti, dagens AFP

Fra og med 1963:

Ny offentlig tjenestepensjon, påslagsmodell, ny AFP

# Dagens/Tidligere offentlig tjenestepensjon

- Full alderspensjon utgjør 66 prosent av pensjonsgrunnlaget.
- Du får full alderspensjon hvis du har 30 års opptjening i 100 prosent stilling.

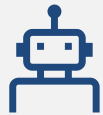
**Pensjonsgrunnlag x 66 % x Tjenestetid x  
Stillingsprosent**

# Tre ulike versjoner av virkeligheten



## Det gamle systemet (66%)

Gammel folketrygdordning  
Gammel tjenestepensjon  
For de født før 1953



## Det «midlertidige» systemet

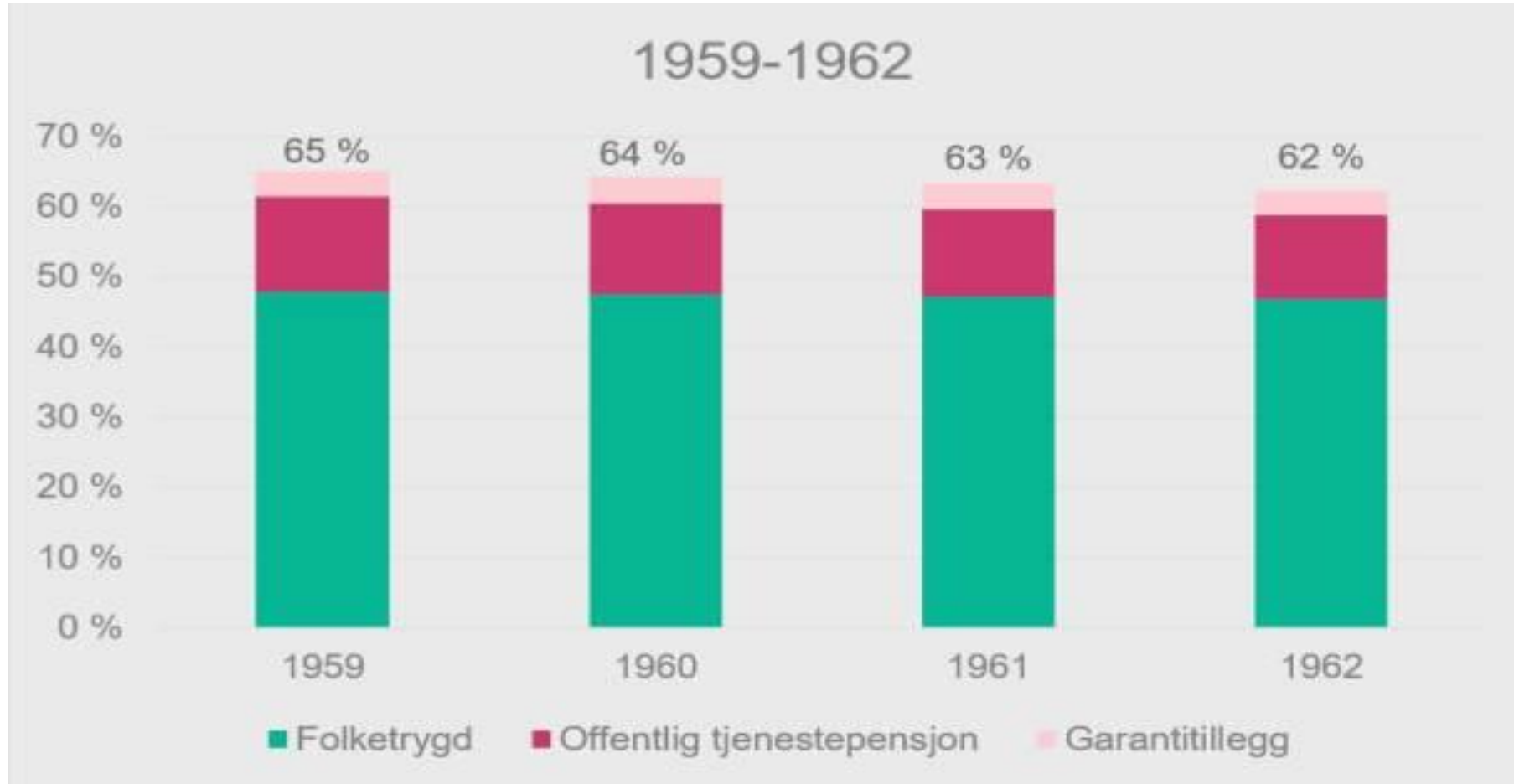
Ny folketrygdordning (fra 2011)  
Gammel tjenestepensjon

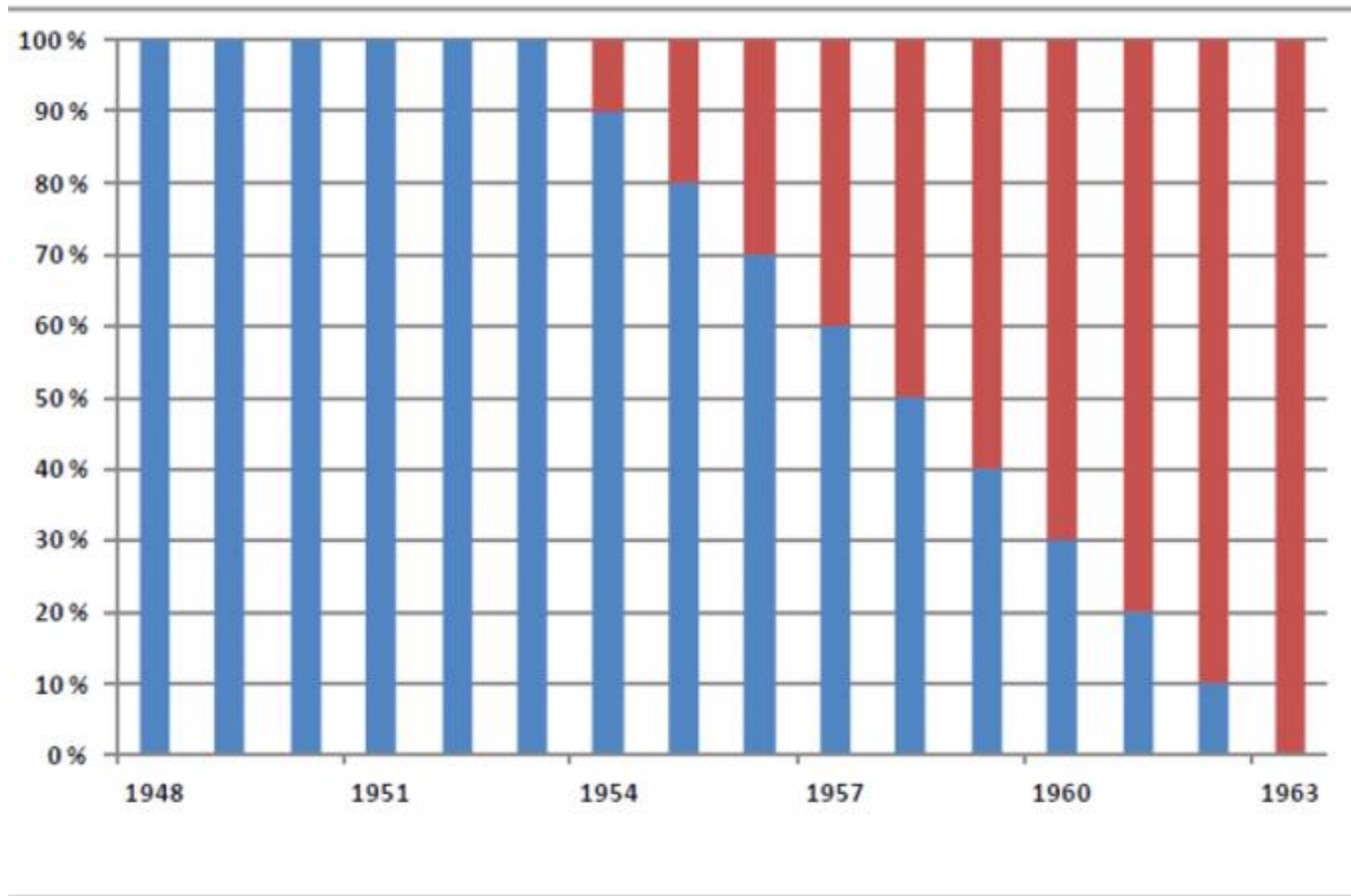


## Det nye systemet

Ny folketrygdordning (fra 2011)  
Ny tjenestepensjon (fra 2020)

# Hvordan fases garantien ut ?





Hvis du er født mellom 1954 og 1962, tjener du opp alderspensjon delvis etter gamle regler og delvis etter nye regler. Du vil ha en forholdsmessig opptjening etter gamle og nye regler som kan illustreres slik (Blått = gamle opptjeningsregler, rødt = nye opptjeningsregler)

# AFP i offentlig sektor- For deg som er født før 1963

I gammel ordning er AFP en tidligpensjonsordning fra 62 til 67 år. Du må slutte i jobben – helt eller delvis – for å få offentlig AFP. Du må gå ned minst 10% i stilling, og den gjenværende stillingen må utgjøre minst 60% av fulltidsstilling.

I stat og kommune kan du ta ut AFP fra du er 62 til du blir 67 år. Alle offentlig ansatte har i utgangspunktet rett til AFP. Følgende hovedkrav må likevel oppfylles:

Du må ha jobbet i offentlig sektor i minimum tre år før du fyller 62 år

Du må jobbe til du er minimum 62 år

Du må stå i jobben når du tar ut AFP

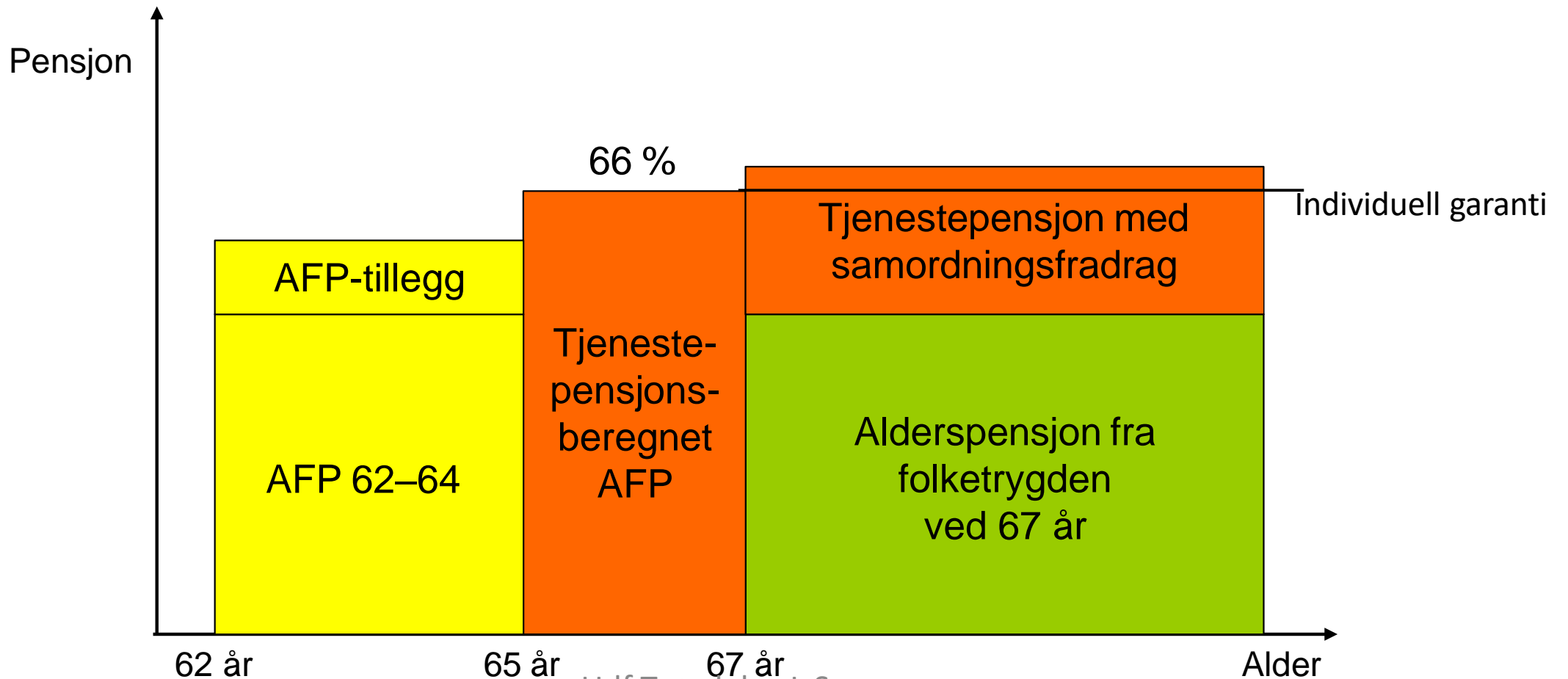
## **2022 - kan du tjene mer uten at AFP blir redusert**

- Toleransebeløpet i avtalefestet pensjon (AFP) økt fra 15.000 til 30.000

**NBNBNB Gjelder ikke lærere i SPK**



# AFP i offentlig sektor- «gammel ordning»



# Ny AFP-ordning fra 2011

Tariffbasert og kollektiv ordning

Fleksibel fra 62 år og varer livet ut

Tas ut sammen med folketrygden

Kan kombineres med arbeidsinntekt uten avkorting

Størrelsen på din AFP avhenger av den pensjonsgivende inntekten du har hatt mellom fylte 13 og 61 år. I likhet med alderspensjon fra folketrygden blir din månedlige AFP-utbetaling større dersom du venter med å ta ut AFP, fordi den forventede utbetalingen fordeles på færre år. Denne effekten opphører for AFP ved fylte 70 år.

# Ny avtale for de med særaldersgrense

## 25.august 2023

Særalderspåslaget er henholdsvis 5,8 prosent for de som har særaldersgrense 65 år, 6,5 prosent for grensen på 63 år og 7,7 prosent for de som har særaldersgrense 60 år.

Spørsmålet om hvem som skal ha særaldersgrense gjenstår. Den avtalen som er inngått nå gjelder bare pensjonsreglene til de som har særaldersgrense. Spørsmålet om hvem som skal ha særaldersgrense i framtida skal behandles i en senere prosess.

# Tjenestepensjonsordninger – SPK, KLP, og private

- Størrelsen på årlig alderspensjon og opptjening
- Krav til opptjeningstid for full pensjon
- Arbeidstakerinnskudd
- Når pensjonsuttaket kan starte
- Hvor lenge pensjonen utbetales
- Grad av pensjonsuttak
- Samordning
- Regulering av pensjoner under utbetaling
- Fortsatt arbeid og videre opptjening

# SPK LANSERER PENSJONSBLOGGEN

Statens pensjonskasse har lansert Pensjonsbloggen - og egne Facebook-sider. Målet er blant annet å nå enda flere med begripelig informasjon om pensjon.



*Pensjonsbloggen er SPKs forsøk på å gjøre pensjon mer forståelig. Foto: Erik Norrud.*

<https://pensjonsbloggen.spk.no/>

Udf Trøndelag L.S

# Takk for oss!

[Trondelag@utdanningsforbundet.no](mailto:Trondelag@utdanningsforbundet.no)

Tlf: 23138800

Pensjonskalkulator:

[Pensjon - nav.no](https://pensjon-nav.no)

[Statens pensjonskasse forvaltningsbedrift \(difi.no\)](https://statens.pensjonskasse.no)

[Norsk Pensjon - Sjekk din pensjon](https://norsk.pensjon.no)

[Lisbet.strickert@utdanningsforbundet.no](mailto:Lisbet.strickert@utdanningsforbundet.no)

[Frode.Vikhals@utdanningsforbundet.no](mailto:Frode.Vikhals@utdanningsforbundet.no)

# Hvordan og når søke **Alderspensjon SPK:**

Minst to måneder før du skal pensjonere deg, må arbeidsgiveren din sende en melding om pensjon **Du trenger ikke å sende SPK en egen søknad i tillegg til pensjonsmeldingen.**

# Slik søker du pensjon - KLP

Du søker selv om pensjon fra KLP ved å logge deg inn på Min Side. Når du har logget inn velger du «søk pensjon» og hvilken type pensjon du ønsker. Mer om de ulike prosessene og hva du må ha klart før du søker finner du på denne siden.



# ~~PBL i STREIK~~

Ansatte i private barnehager med [hovedtariffavtale i PBL](#) har hybridpensjon etter lov om tjenestepensjon.

Pensjonsordningen trådte i kraft 1. januar 2020. Pensjonsordningen gjelder de som født i 1968 og senere, samt alle som er ansatt etter 1. januar 2020.

## STREIK I BARNEHAGEN

FOR EN ANSTENDIG PENSJON!



UTDANNINGS  
FORBUNDET

delta



FAGFORBUNDET

# PBL – 2020 – «Barnehagepensjon»

Hybridpensjon etter lov om tjenestepensjon

Alle arbeidstakere i en barnehage med PBL-tariff og som er født i 1968 eller senere, omfattes av Barnehagepensjon.

Arbeidstakere som har vært omfattet av PBLs ytelsespensjonsordning (YTP) og som er født før 1. januar 1968, tjener fortsatt opp til pensjonsytelser i YTP-ordningen.

Arbeidstakere som før 2020 var omfattet av PBLs midlertidige innskuddspensjon, har fra 1. januar 2020 tjent opp pensjonsrettigheter i Barnehagepensjon, uavhengig av alder.

# Hovedoppgjøret 2022- hva streiket vi for?

Fellesordningen for AFP innføres når reformert AFP i privat sektor er klar, for årskullene født fra og med 1968. Hvis tidspunkt for innføring av reformert AFP ikke er avklart i løpet av 2024, innføres gjeldende AFP i Fellesordningen 1.1.2025.