

# Lokal kompetanseutvikling i barnehage og skule

Digitalt kurs for LL og HTV 23.11.23

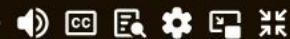
*en liten film om*

# TILSKUDDSORDNINGEN

For lokal kompetanseutvikling  
i barnehager, skoler og PPT



00:00



# Kriteria for tildeling av tilskotsmidlar



Tiltaka er forankra i lokalt definerte behov



Midlane skal brukast til barnehage- og skulebasert utvikling

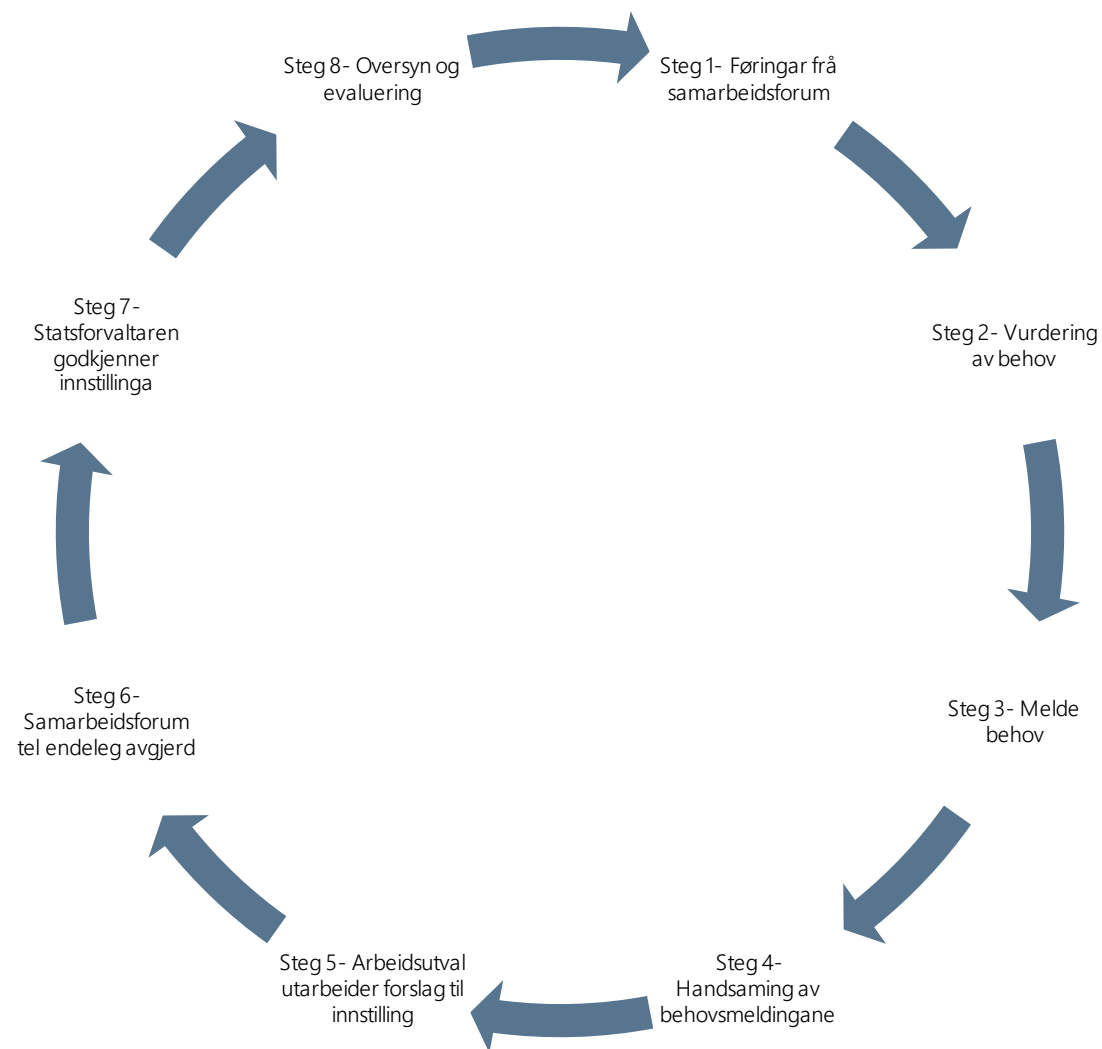


Tiltaka skal gjennomførast i partnarskap mellom barnehage- og skuleeigar og universitet og høgskular

# Milepelar og fristar

- **Tidleg november:** Statsforvaltaren gjer dei årlege rammene for kompetanseordninga kjende.
- **31.Januar:** Frist for behovsmelding for barnehagar og skular, tenester(til kompetanseregionen).
- **Januar/Februar:** For kompetanseløftet og desentralisert ordning lagar Statsforvaltaren ei pro-rata fordeling til kompetanseregionane på grunnlag av statsbudsjett for inneverande år og gjer denne kjent for Samarbeidsforum.
- **Februar(første halvdel):** Kompetanseregionane lagar ei samla og prioritert oversikt over behovsmeldingane.
- **1.mars-15. mars:** Samarbeidsforum utformar ei innstilling og tek stilling til tildelingsmodell for kompetanseregionane kommande år.
- **15. mars:** Frist for Samarbeidsforum til å sende over innstillinga til Statsforvaltaren.
- **15.april:** Frist for vedtak om utbetaling av tilskot.

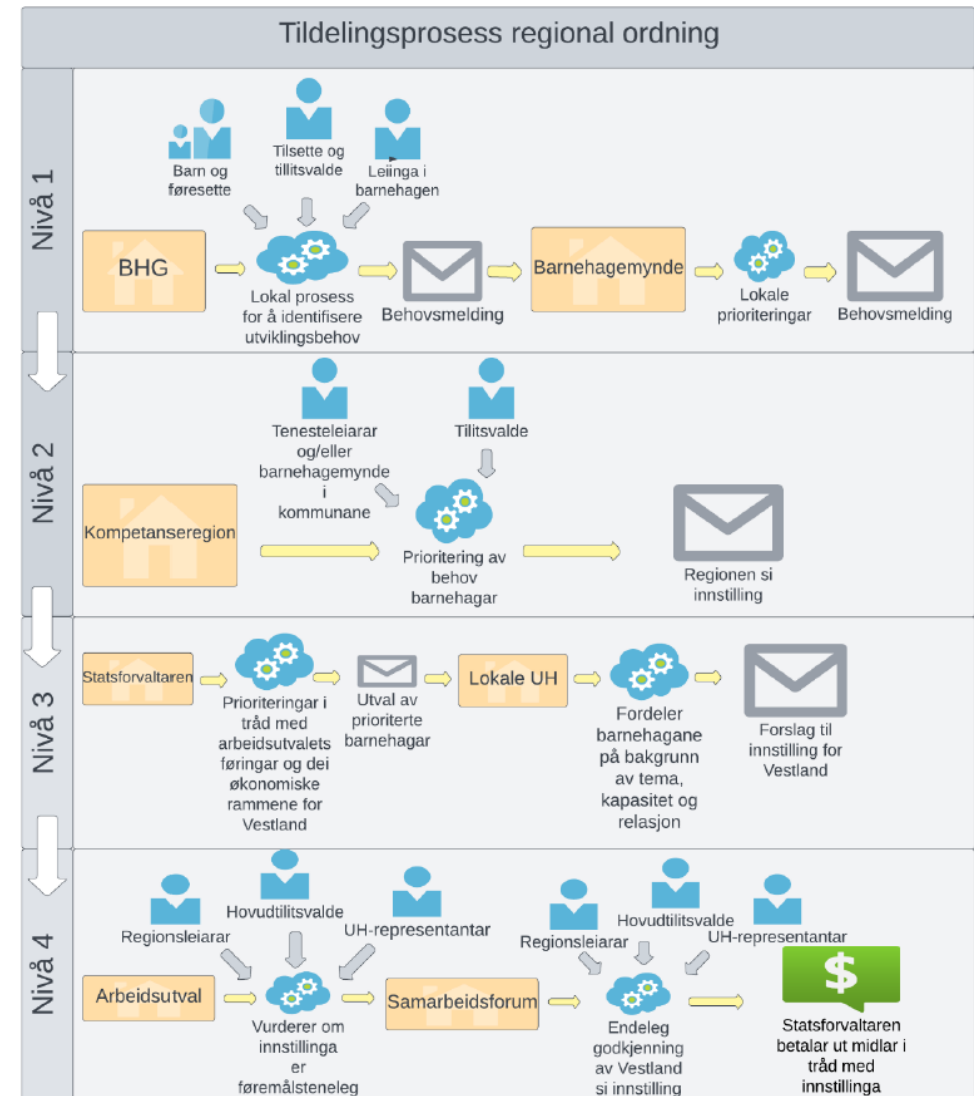
# Tildelingsprosessen



# Regional kompetanseordning- rekomp

Kvart utviklingsprosjekt blir tildelt midlar som skal nyttast til:

- personalmøte, det er tenkt at det i kvart utviklingsprosjekt skal vera midlar til 6 personalmøte à 3 timar i løpet av prosjektperioden.
- frikjøp av tid til arbeid i mellomperiodane
- frikjøp av tid til prosjektgruppa
- tid til å planleggja og samarbeida med UH

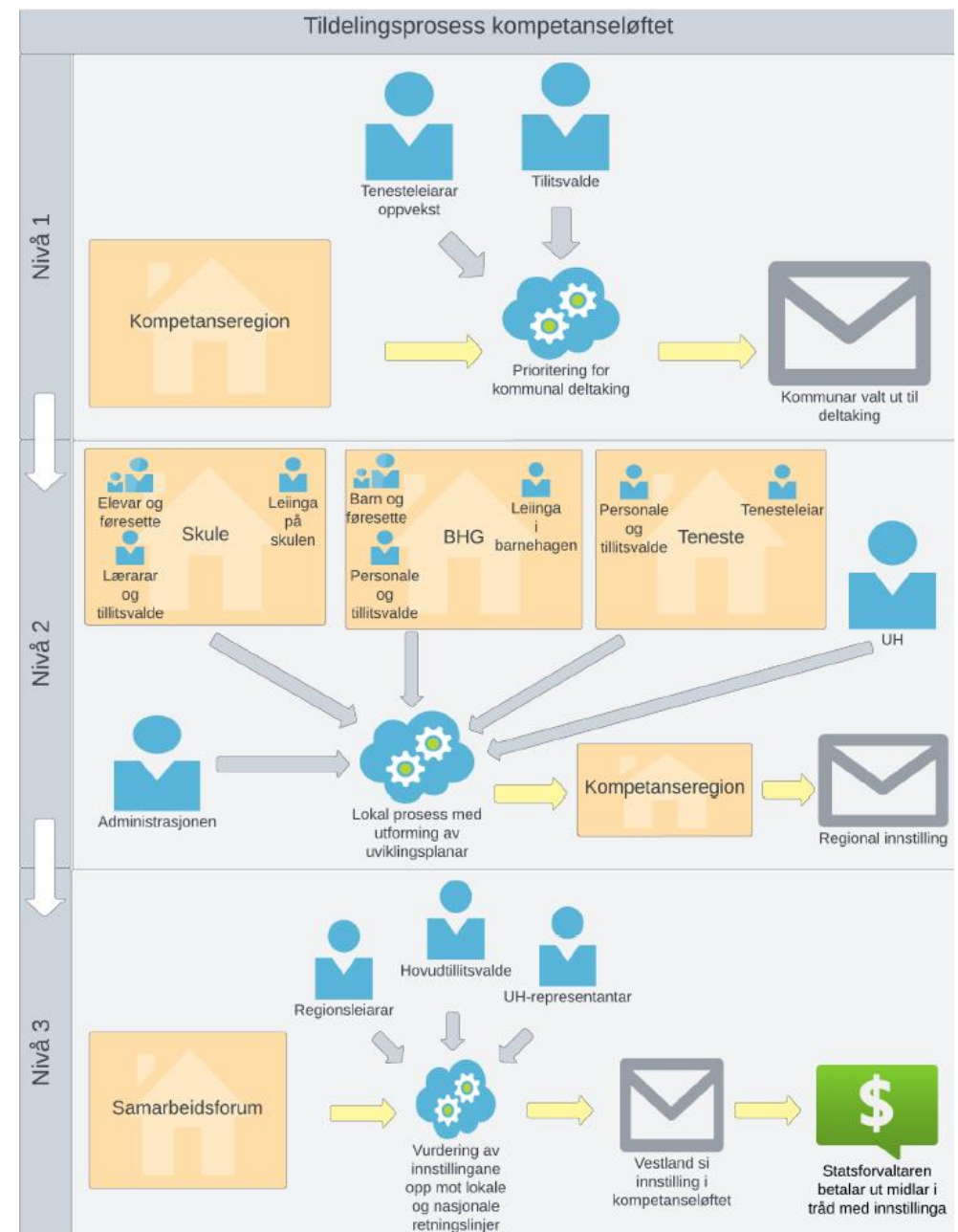


# Kompetanseregionane i Vestland fylke

Kompetanseregion/Nettverk	Deltakarar
Bergen	Bergen kommune
Friskulenettverket - grunnskule	Dei private grunnskulane (eigar) i Vestland
Friskulenettverket - vidaregåande opplæring	Dei private vidaregåande skulane (eigar) i Vestland
HAFS	Solund Hyllestad Høyanger Fjaler Askvoll
Hardanger og Voss	Voss Kvam Ullensvang Ulvik Eidfjord
Midthordland	Vaksdal Tysnes Samnanger Bjørnafjorden Austevoll
Nordfjord	Gloppen Bremanger Stadt Stryn
Nordhordland	Gulen (skifta frå HAFS f.o.m. 01.01.2023) Osterøy Alver Fedje Austrheim Masfjorden Modalen
Sogn	Sogndal Aurland Luster Lærdal Vik Årdal
Sunnfjord	Sunnfjord
Sunnhordland - FOS	Sveio Etne Bømlo Stord Fitjar Kvinnherad
Vestland fylkeskommune	Vestland fylkeskommune
Ytre midthordland	Askøy Øygarden
Kinn kommune	I kompetanseløftet er Kinn eigen kompetanseregion. I regional ordning høyrer Kinn til under Sunnfjord regionen. I desentralisert ordning høyrer Vågsøy delen av Kinn til Nordfjord kompetanseregion, og Flora delen til Sunnfjord regionen.

# Kompetanseløftet

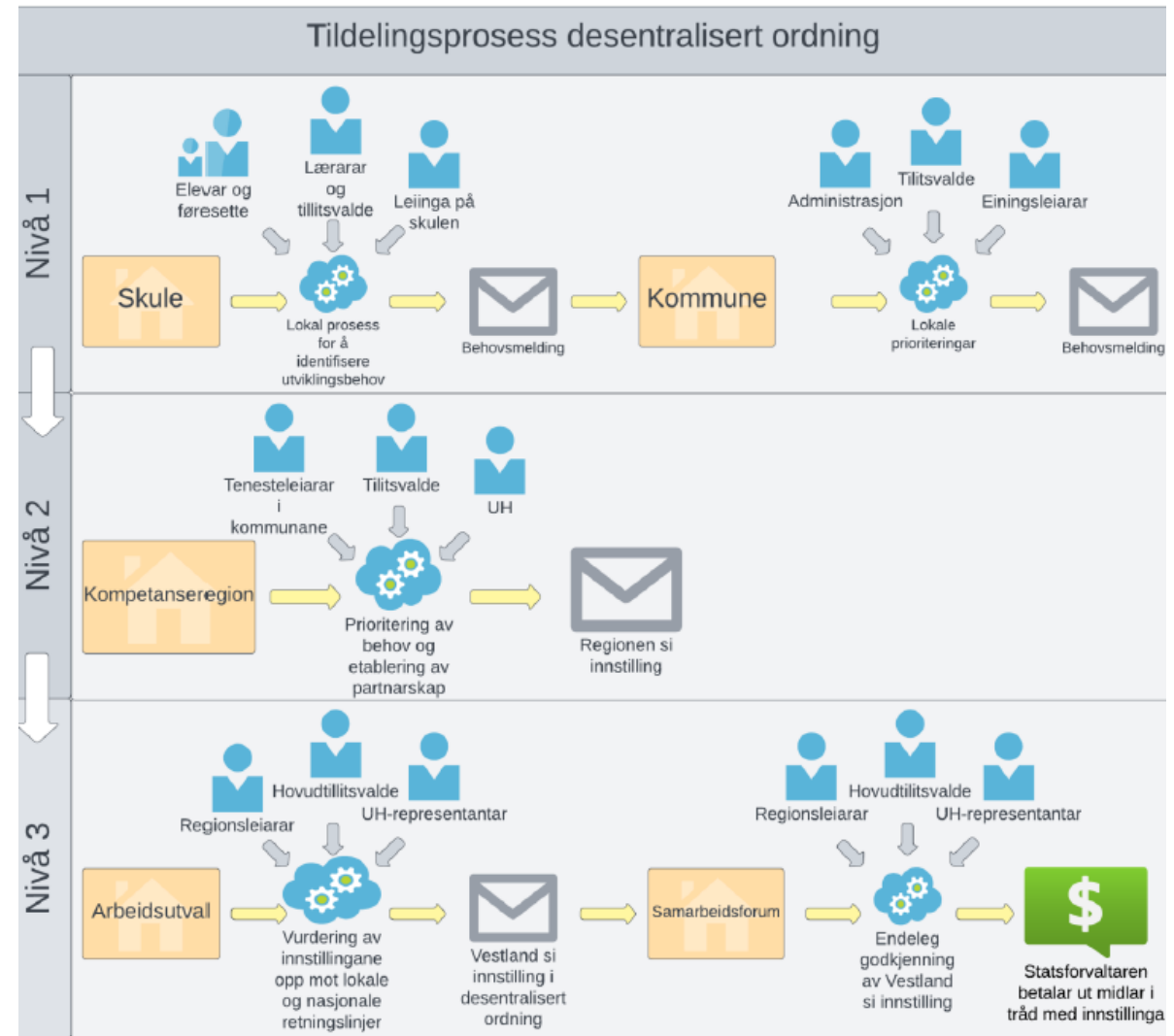
- Fordelinga av midlar mellom kompetanseregionane tek utgangspunkt i befolkningsgrunnlaget i regionane. Det er SSB som er kjelda og det er befolkningsgruppa 0-19 år som ligg til grunn.
- Kommunane i partnerskapet får 60 prosent av midlane, medan UH får minimum 40 prosent. Dersom det er behov for meir ressursar til UH etter tildelinga, kjøper kommunane tenester av UH. Endeleg fordeling blir partnerskapet einig seg imellom.
- Det er fastsett eit fast grunnbeløp per kommune i regionen, dette beløpet er no på 40 000 kroner. Grunnbeløpet skal auke i takt med eventuell auke i bevilling. Dette vil bli rekna prosentvis ut i frå 2021-tildelinga.
- På bakgrunn av minstesats på tiltak kan ei prorata-fordeling til regionane (inklusive UH- si tenkte tildeling) ikkje vera mindre enn 400 000.





# Desentralisert ordning- dekomp

- Samarbeidsforum har konkludert med at midlane skal fordelast med 50 % til skuleeigar og 50 % til UH.
- For skuleeigar er det i tillegg eit krav at dei bidreg med ein 30 % eigenandel av tildelte midlar i arbeidet med dei ulike tiltaka.
- Midlane blir utdelt til kompetanseregionane i ei prorata fordeling basert på undervisningsårsverk.
- For fylkeskommunen skal ein ta utgangspunkt i årsverk knytt til studieforbereidande fag.
- Kompetanseregionane gjer vidare prioriteringar for midlane, slik at dei blir disponert til kommunar og skular der behovet er størst, og i tråd med minstesatsen sett for tiltak.



# Nytt om dekomp- partnerskap

Frå hausten 2023 er det fastsett at partnerskap i kompetanseløftet og desentralisert ordning skal ha varigheit på minimum tre år. Friskulenettverka er ikkje bunden av denne føringa.

Eit treårig partnerskap kan bli danna på fleire måtar, til dømes:

1. Eigar og UH dannar eit treårig partnerskap der alle tiltak hjå eigar blir gjennomført i partnerskap med det same UH-miljøet.
2. Eigar dannar treårige partnerskap med fleire UH-miljø i form av treårige rammeavtalar
3. Eigar inngår partnerskap med eit UH-miljø om bestemte tiltak (slik som i dag). Desse tiltaka må ha ein varigheit på minimum tre år.
  - Partnerskapet/kompetanseregionen vel sjølv om tiltaket skal få midlar for treårsperioden i eitt budsjettår eller om midlane skal fordelast utover ein treårsperiode.
4. Kompetanseregionane dannar eit treårig partnerskap der alle tiltak i kompetanseregionen blir gjennomført i partnerskap med same UH-miljøet.
5. Kompetanseregionane dannar treårige partnerskap med fleire UH-miljø i form av rammeavtalar

# Utfordringar med ordningane ?

- Ivaretaking av privat sektor
- Regionale nettverk/kompetansenettverka
- Partssamarbeid på einingane og i kommunen
- Kompetanseløftet



UTDANNINGS  
FORBUNDET  
Vestland

# Spørsmål eller kommentarer?



UTDANNINGS  
FORBUNDET  
Vestland

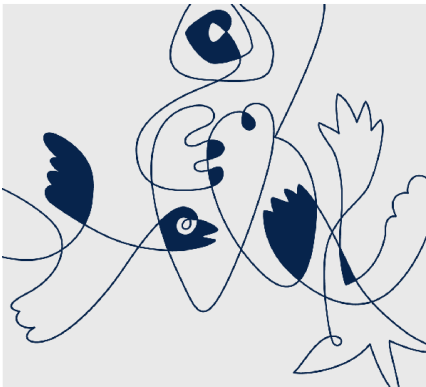
# Aktuelle lenker

- [Kompetanseutvikling i barnehage, skole og fag- og yrkesopplæring \(udir.no\)](https://udir.no/)
- [Nasjonale satsingar for kompetanseutvikling | Statsforvaltaren i Vestland \(statsforvalteren.no\)](https://statsforvalteren.no/)



Lokal kompetanseutvikling

Langsiktig plan med føringar for forvaltinga av tilsiktsordninga i Vestland fylke.



UTDANNINGS  
FORBUNDET  
Vestland