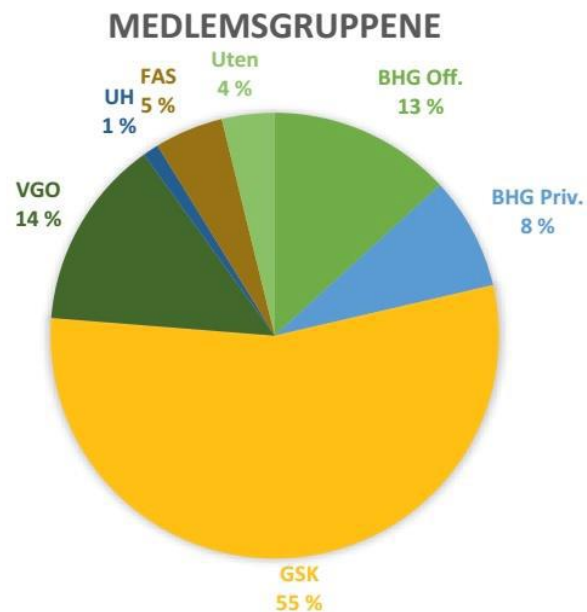


Faglig og administrativt støttesystem (Upoulært forkortet FAS)

Hva er FAS?

Aktuelle saker innen
medlemsgruppe FAS

*Av Rakel Merete Hunstad,
kontaktperson FAS Nordland*

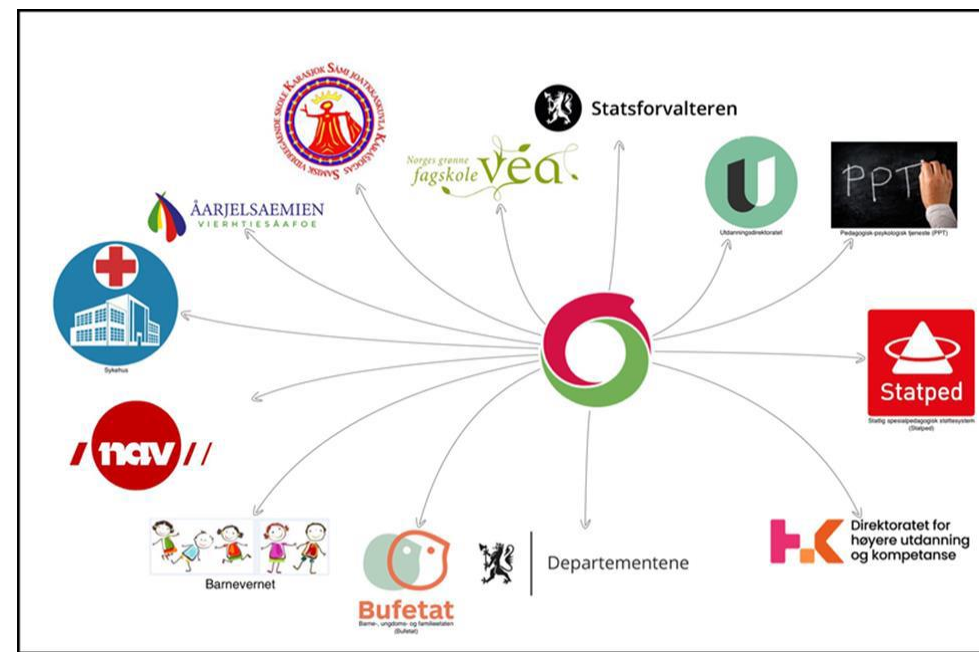


Medlemsgrupper

- Barnehage
- Grunnskole
- Videregående opplæring/fagskole
- Faglig og administrativt støttesystem
- Universitet og høyskole

Hva og hvem er FAS?

- Tjeneste for psykisk utviklingshemmede
 - Administrativt tilsatte
 - Fylkesadm, kommuneadm, skoladm
 - Barnevernstjenesten
 - Spesialpedagogiske team
 - Rehabiliteringssenter
 - Friluftsråd
 - Digitaliseringsdirektoratet
 - Familievernkontor
 - RKK
 - Flyktningetjenesten
 - Plan og utvikling
 - Skatteetaten
- Statped
 - Statsforvalteren
 - Museum (museumspedagog)
 - Sametinget
 - Specialisthelsetjenesten
 - NAV
 - Bufetat
 - Karrieresenter
 - PPD
 - PPT



I figur 7 ser vi at faglig administrativt støttesystem hadde en stor økning fra 2016 fram til 2018, nedgang fra 2018 til 2020, men også her en positiv utvikling fra 2021.



Figur 7: Medlemsutvikling for medlemsgruppe faglig administrativt støttesystem i perioden 2012-2022

Samarbeid FAS Nordland, Finnmark og Troms (FiNoTro-samarbeid)

- to årlige kurs for ATV innen FAS
 - ATV innen FAS
 - ATV inne PPT

-rullerer på lokasjon

Hva deltakere på FiNoTro FAS er opptatt av (blant annet)

Bilgodtgjørelse
Bemanning
Bearbeide tunge historier
Økonomi
Skolevegring
Kompetanseløftet
Skolepolitikk på kommunenivå
Rett kompetanse
Organisering
Medlemskontigent
Travelhet
Arbeidsmiljø
Lønn
Støttene til støttesystemene

FAS Nordland 2023-2027 består av:

- Linda Lauritsen, Vestvågøy, ped.-psyk. rådgiver
- Britt Inger Wigen, Bodø, ped.-psyk. rådgiver
- Maria Dønnestad, Fauske, miljøterapeut, Rødvika ungd.senter
- Espen A. Hagen, Rana, miljøterapeut, Bufetat
- Nancy Voll Lyster, Vågan, skole-og bhg-faglig rådgiver
- Ida Trældal Rystad (vara), Narvik, rådgiver bhg-myndighet
- Rakel Hunstad, Fylkesstyret

Aktuelle saker

- **Kompetanseløftet for spesialpedagogikk og inkluderende praksis**
- Kompetanseløftet er et tiltak for ledere og ansatte i barnehager, skoler og PP-tjenesten, og skal bidra til at den spesialpedagogiske hjelpen er tett på de barna som har behov for det. (Udir)
- Angår hele laget rundt barnet og eleven

- Logopedene i Utdanningsforbundet

- Medlemmer i Norsk logopedlag
- Går inn for å danne egen fagforening

PPT

Pedagogisk-psykologisk tjeneste

- To-delt mandat
 - Utføre sakkyndige vurderinger og hjelpe lærere/skolen/foresatte til å forstå enkeltbarn/enkeltelever
 - Hjelp til organisasjonsutvikling

PPT i kompetanseløftet:

- Tett på enkeltbarn/enkeltelever
- Tett på den enkelte barnehage/skole
- Overta flere av Statped sine oppgaver

UDF

- Jobbe fram bemanningsnorm. Dette tar tid!!



Kompetansebygging

Opplæring

Læremidler og
læringsressurser

Underveisrapport

Hovedfunn:

- Stor variasjon i implementeringen av kompetanseløftet.
- Både UH og kommuner har et positivt syn på kompetanseløftet som prosjekt, og vurderer likeverdige partnerskap som viktig.
- Tilgang på rett kompetanse til rett tid kan være en utfordring i partnerskapet med UH-sektoren.
- Ikke alle erfarer at de har kapasitet til å delta i kompetanseløftet.
- Kapasitets- og ressursutfordringer i PP-tjenesten kan gjøre det utfordrende å delta aktivt i kompetanseløftet.

Evaluering av kompetanseløftet for spesialpedagogikk og inkluderende praksis

Delrapport 2

Christian Wendelborg, Therese Andrews, Joakim Caspersen, Frida Felicia Vennerød-Diesen, Jørgen Smedsrud, Jens Brandt Grøgaard, Ingrid Holmedahl Hermstad, Trond Buland, Trond Bliksvær

RAPPORT 2023



Mangfold og inkludering

NIFU



NORDLANDSFORSKNING
NORDLAND RESEARCH INSTITUTE

NTNU | Samfunnsforskning

Evaluering av endringene i Statped

Rapport av Nordlandsforskning
februar 2023:

- Råder Kunnskapsdepartementet til å se på om nedskaleringene går for fort
- Ber om at budsjettkutt revurderes, da det kan være fare for at budsjettkutt kan svekke tilbudet til brukerne av tilbudet



Foreløpig lyttet noe
til både forskning og
folk



Foto: Erik M. Sundt

[Vis mer](#)

Statped får behalde 40 millionar

Regjeringa vil stoppe kutt i løyvingane til
den statlege spesialpedagogiske tenesta
Statped

Konferanser om spesialpedagogikk og inkludering

Arrangeres av Udir, i Bodø for de fire nordligste fylkene

15.-16. nov

Aktuelle temaer her vil være:

Barn og unge i sentrum – Hvordan opplever barn og unge sin situasjon, hvordan kan de medvirke og hvordan ivaretar vi deres rettigheter og behov?

Ny opplæringslov – Hva betyr det i praksis?

PP-tjenesten – Hvordan møte nye forventninger til rolle og samarbeid?

Kompetanseutvikling – Hvordan går vi fra planlegging til tiltak og handling?

Laget rundt – Hvordan utvikle samarbeid på tvers av sektorer og yrkesgrupper?

Stort skolefravær

- Tema engasjerer
- Tendens til økende problem

«Enten man kaller det «ufrivillig skolefravær», «skolevegring» eller noe annet, handler det om en elevgruppe som ikke har et fullverdig skoletilbud.»



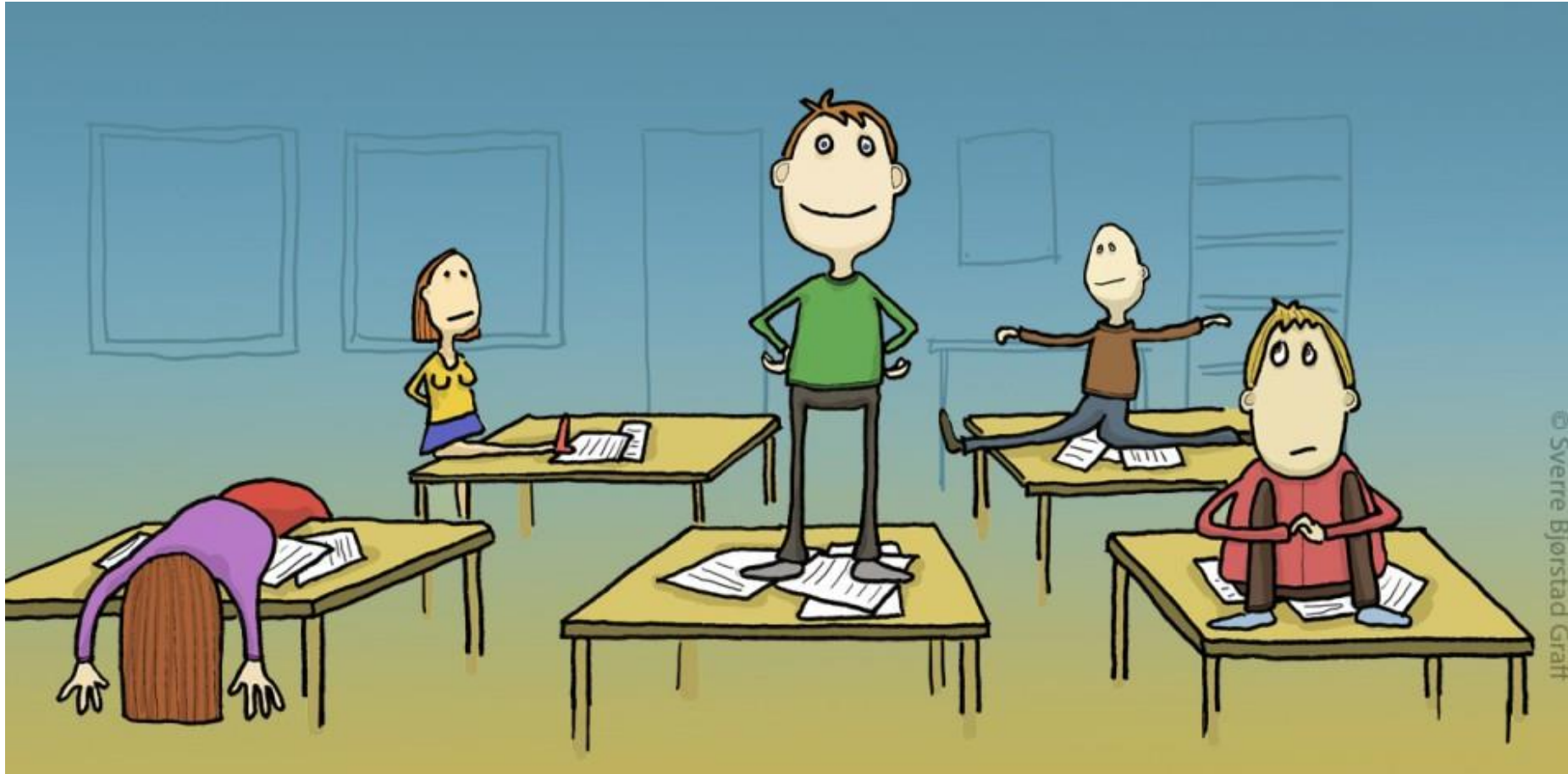
Utdanningsforbundets 12 prinsipper for et helhetlig pedagogisk støttesystem



1. Alle barnehagebarn og elever skal i hele sin utdanning møte kvalifiserte lærere med høy og relevant kompetanse.
2. Barnehagebarn som mottar spesialpedagogisk hjelp og elever som mottar spesialundervisning skal fortrinnsvis inkluderes i det ordinære tilbudet og i fellesskapet.
3. Lærerne har det grunnleggende ansvaret for forberedelse, gjennomføring og oppfølging av det helhetlige pedagogiske og faglige arbeidet med barn, unge og voksne i barnehage og skole.
4. Ledelsen har det overordnede pedagogiske og administrative ansvaret, herunder å forvalte tilgjengelige ressurser som sikrer et fleksibelt pedagogisk støttesystem og sørge for at rettigheter og plikter som følger av lov og forskrifter blir oppfylt.
5. Et pedagogisk støttesystem i barnehagen skal minst utgjøre en spesialpedagog. Et pedagogisk støttesystem i skolen skal minst utgjøre en helsesykepleier, en sosiallærer/rådgiver og en spesialpedagog med undervisningskompetanse / lærer med spesialpedagogisk kompetanse.

6. Arbeidet i et pedagogisk støttesystem ledes av en koordinator.
7. Kommunen skal enten ha nødvendig flerfaglig kompetanse i egen veiledningstjeneste eller ha avtaler om tilgang på kompetanse.
8. En lokal veiledningstjeneste bygges med utgangspunkt i PP-tjenesten, som skal ha et formalisert samarbeid med andre kommunale tjenester, eksempelvis helsestasjon og barneverntjeneste. Tjenesten skal være fri og faglig uavhengig.
9. Et flerfaglig samarbeid i den lokale veiledningstjenesten organiseres gjennom én eller flere koordinatore (kontaktpersoner).
10. Nasjonal bemanningsnorm og kompetansekrav i PP-tjenesten.
11. Individuell rett til spesialpedagogisk hjelp og spesialundervisning videreføres som enkeltvedtak, og utløses etter en sakkyndig vurdering gjort av PP-tjenesten.
12. Formaliserte krav til samarbeid mellom kommunale, fylkeskommunale, regionale og statlige tjenester

Fra Absurdgalleriet



I A-klassen var det bare Petter som sto på eksamen

Mail:
raket.merete.hunstad@
utdanningsforbundet.no

Telefon: 92052401