

Arbeidsmiljø og Førebygging av sjukefråver

Storkurs 2022

Ved Anita Holm Cirotzki, Solfrid Furre og Kristine Berdal





Kva ord vil du bruke for å
beskrive eit godt arbeidsmiljø?

*9 av 10 er ganske godt
nøgd eller særs godt
nøgd med jobben sin*



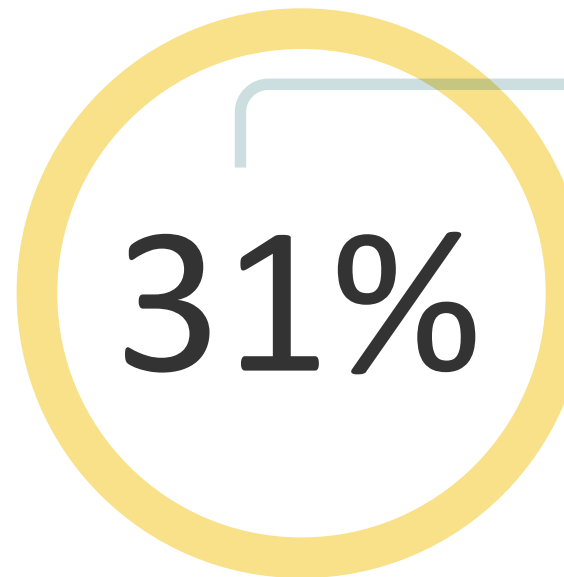


Kva ord vil du bruke for å beskrive eit
helsefremmjande arbeidsmiljø?

Det handlar om arbeidet

- Organisering
- Planlegging
- Gjennomføring

Ehhhh....ja....men kva betyr det for meg og min barnehage?



oppgir at deira
helseproblem
heilt/delvis er
forårsaka av
jobben



Arbeidsmiljøarbeid - ei anna tillitsvaldsrolle?



IA-samarbeidets overordnede mål er å skape et arbeidsliv med plass til alle gjennom å forebygge sykefravær og frafall og på denne måten øke sysselsettingen.

Den nye avtalen omfatter hele det norske arbeidslivet.

Arbeidsplassen er hovedarenaen for IA-arbeidet.

Et godt partssamarbeid er en forutsetning for å lykkes med IA-arbeidet.

regjeringen.no

Bransjeprogrammet

- 83 barnehagar skal følgjast i over to år
- 14 barnehagar deltek i Vestland
- Med utgangspunkt i eigen arbeidsplass!
- Bruk arenaer som allereie finnast i barnehagen
- Fokus på samarbeid og dialog
- Godt partssamarbeidet er viktig
- Hjelpekorpsset



Giske: 2 Gnist
Herøy: 1 Gnist
Ullsteinvik: 1 Gnist
Ålesund: 4 Gnist
Sula: 1 Gnist

Askøy: 1 Gnist
Bergen: 2 Gnist, 7 Norlandia/ Kidsa
Øygarden: 4 Norlandia/ Kidsa

Modum: 6 kommunale
Randaberg: 6 kommunale
Sandnes: 3 kommunale



Bransjeprogrammet

- Ein del av IA (2019-2022).
- Skal redusere sjukefråver og fråfall
- Private og kommunale barnehagar
- Bransjeprogrammet er ikkje eit ferdig program
- Samarbeid mellom arbeidsgjevar- og arbeidstakarorganisasjonane
- Tillitsvalde har ei viktig rolle (og partssamarbeidet)
- Arbeidet skjer på arbeidsplassen,
- IA-rådgjevarar skal vere tett på, og har den faglege rolla
- Det er to forskningsprosjekt knytt til programmet.
- Utforming og organisering tilpassa barnehagen
- Materiale utvikla til no:
Kurs i rolleforståing, BarnehageHMS og «En bra dag på jobben» og «Tidlig inn»

Partane:

- Utdanningsforbundet
- PBL (private barnehagers Landsforbund),
- FUS barnehagane
- KS, Spekter, Virke, LO, YS
- Fagforbundet, Unio, Delta
- Kirkens arbeidsgiverforening KA,
- Representantar frå myndigheitene

Kvar barnehage skal ha si eiga reise

Redusere
sjukefråver



Undersøke, forstå, prioritere
“Kva handlar sjukefråveret om hos oss”



Fordjupe seg i
“kvifor er det slik?”



Utforske
“korleis løyse det?”

Arbeidsmiljøportalen.no

- Samlesida for arbeidsmiljørelaterte tema
- Grunnskule, vidaregåande og barnehage har kvar si side.
- Informasjon og materiell iht. bransjeprogram barnehage
- Tal, statistikk, forskning, materiell for ulike yrker.
- «En bra dag på jobb» finn du her, og «Arbeidsmiljøhjelpen»



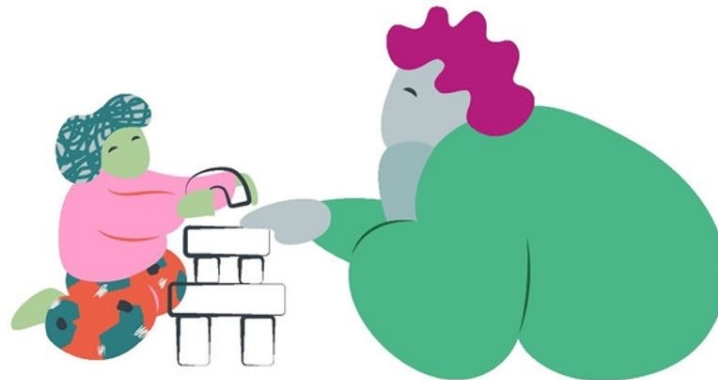
Illustrasjon: Arbeidsmiljøportalen

BarnehageHMS

Verktøy for bedre arbeidsmiljø – gratis for alle barnehagar

13 tema i ein dynamisk kalender:

1. [Nærværet i barnehagen](#)
2. Situasjoner der barn utagerer
3. Kompetanse og mestring
4. [Organisering av arbeidshverdagen](#)
5. [Helsefremmende arbeidsplass](#)
6. Rollekonflikter
7. Høge emosjonelle krav
8. Løft og arbeidsstillinger
9. Hygiene og smittevern
10. Kulturen på arbeidsplassen
11. Lyd og hørsel
12. Inneklima
13. Fleksibilitet og forutsigbarhet



GRUPPEOPPGÅVE

Henta frå barnehageHMS

Organisering

Diskusjonspunkter

- Kva ligg til grunn for måten vi organiserer arbeidet på?
- Kva er bra - kva bør endrast?
- Kva er dei viktigaste oppgåvene våre, og bruker vi da tida vår riktig?
- Korleis organisere slik at vi sørger for at alle lærer og føler mestring i jobben?
- Ut frå tid og ressursar, har vi realistiske planar?
- Kva har vi lært av organiseringa under pandemien?

Helsefremmande arbeidsplass

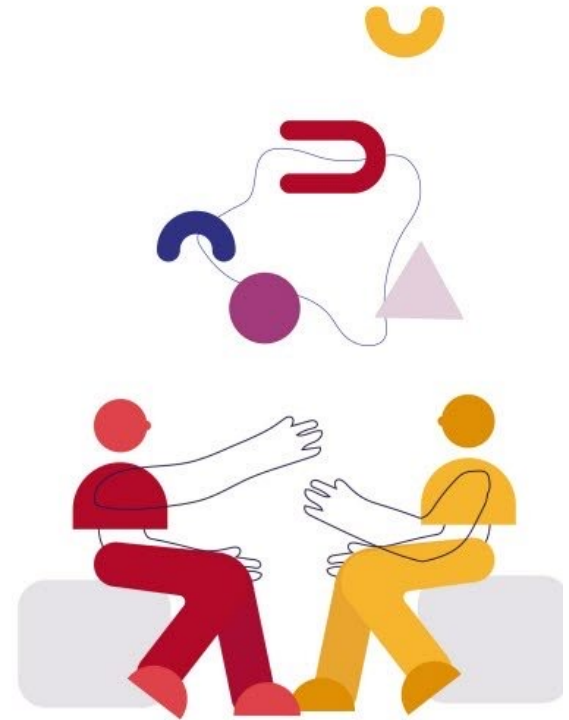
Diskusjonspunkt

- Kva har vi av helsefremmande tiltak?
- Kva vert opplevd helsefremmande for meg på min arbeidsplass?
- Kva kan gjere barnehagen vår meir helsefremmande?
- Korleis styrke opplevinga av involvering?

Tidlig inn

Verktøy for bedre arbeidsmiljø – gratis for alle barnehagar

- . Samtale- og samskappingsverktøy
- . Kvar avdeling jobbar med det dei har behov for.
- . Open prosess, alt kan fangast opp.
- . Alle tilsette er med å finn løysingane ilag.
- . kontinuerleg arbeid, fire fasar.
- . skal vere ein del av kvardagen

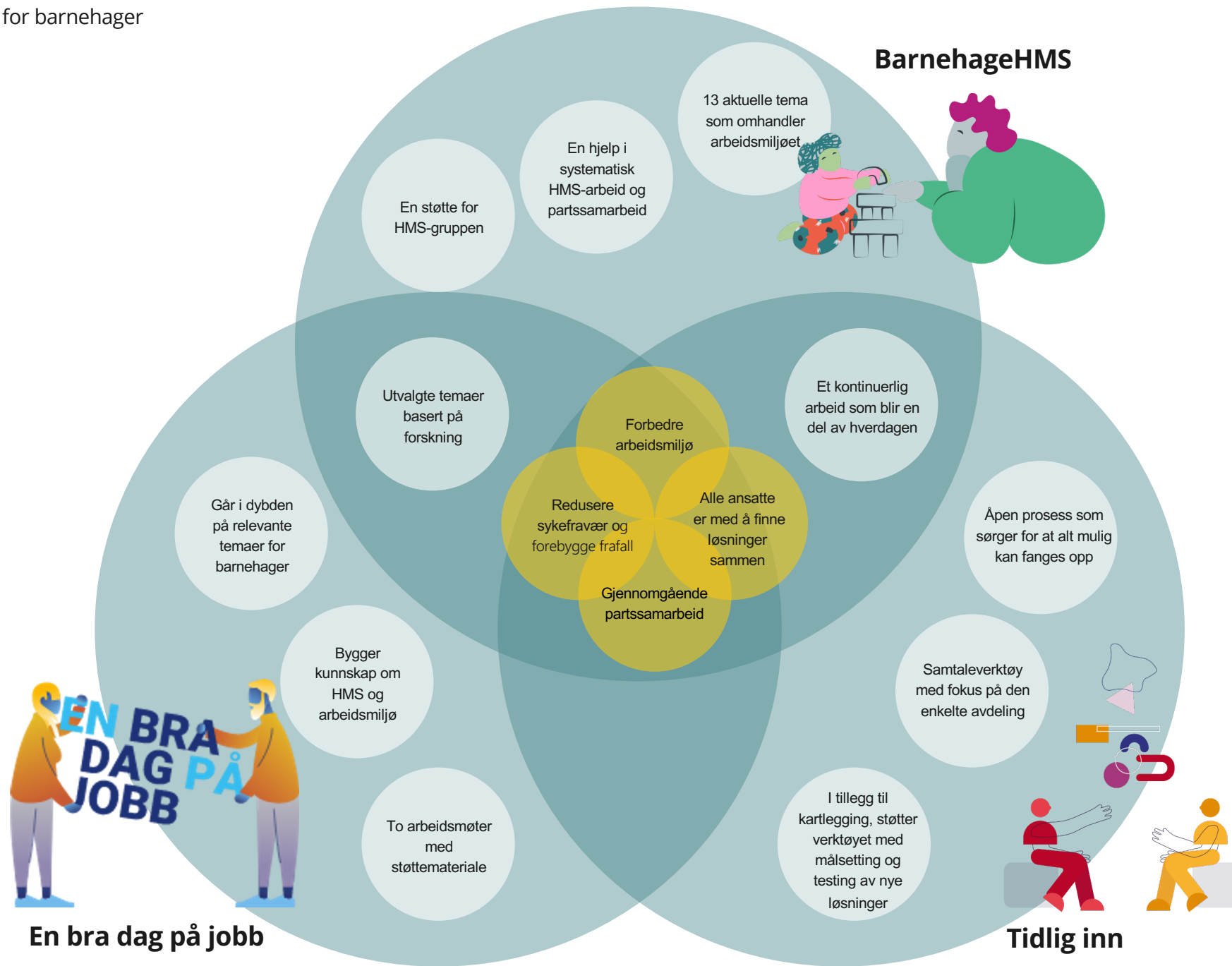


Ein bra dag på jobb

Verktøy for betre arbeidsmiljø. - gratis for alle barnehagar



- . Går i djupna på fem tema som typisk er relevante for barnehagar
- . Leiar, tillitsvald og verneombod styrer prosessen, alle tilsette bidreg
- . To arbeidsmøter med støttemateriale.
- . Byggjer på kunnskap om HMS og arbeidsmiljø.
- . Utvalde tema basert på forskning.
- . Alle tilsette er med å finne løysingar saman.



Kurs i rolleforståing og partssamarbeid

Prosess: fra problem til tiltak - til gjennomføring



- Gratis! [Pømeldingsfrist 14. august](#)
- Eit skuleringsopplegg barnehagane kan melde seg på
- Mølgruppe: leiar, verneombod og plasstillitsvald (HMS-gruppa)
- Møl: Skal gje betre arbeidsmiljö + redusere sjukefrøver
- Møl: Skal styrke partssamarbeidet og rolleforstøinga
- Skal identifisere kva som utfordrar arbeidsmiljöet (finne problemet) + sette møl
- Kvifor – kvifor – kvifor (grave grave grave)
- 5 modular, (3 digitale felleskurs + 2 arbeidsplassmöter).
- IA-rødgjevarar er dei som skal fölgje opp barnehagane

Erfaringsdeling

Korleis jobbar din
barnehage med
arbeidsmiljø , fråfall og
førebygging av sjukefråver ?

Og....korleis går det?



Illustrasjon: Arbeidsmiljøportalen

12 kjenneteikn på ein helsefremmande arbeidsplass

1. Forankring
2. Medverknad
3. Meistring
4. støtte og attendemelding
5. Jamverdig og anerkjenning
6. Utviklar kompetanse og dupleikar
7. Fokus på ressursar
8. Heilskapleg perspektiv
9. Integrere det helsefremmande arbeidet
10. Godt sosialt fellesskap
11. Balanse mellom arbeid og privatliv
12. Rom for å vere seg sjølv

Dersom du no tenkjer at ...

- dette jobbar vi ikkje med...
- eller... eg veit lite om arbeidet
- eller...eg opplever ikkje at vår arbeidsplass er helsefremmande

- Ta kontakt med leiar, foreslå at de tek tak i temaet
- Samarbeid med verneombod og tillitsvalde i andre fagforeiningar.
- Etterspør gjerne - korleis jobbar ein med tema på kommunenivå (t.d spør htv)? Eller på eigar/konsernnivå?
- Foreslå at de lagar ein handlingsplan som involverer heile personalgruppa.
- Kan de nytte NAV arbeidslivssenter, bedriftshelsetenesta, UDF til noko?
- Ta i bruk Arbeidsmiljøportalen, mange av ressursane der er no tilpassa tilsette i barnehage.
- Lukke til og ta gjerne kontakt.

Nokre verktøy og lenkjer

- [Arbeidsmiljøportalen](#)
- [En bra dag på jobb](#) (barnehage, grunnskule, vidaregåande)
- [Bransjeprogrammet si side](#)
- [BarnehageHMS si side](#), [brukarveiledninga](#)
- [Tidlig inn](#) – eit verktøy til bruk i avdeling.
- [Sjukefråversstatistikk barnehage](#)
- [Stami](#), statistikk [sjukefråver](#), [vald og truslar](#), [fråfall og pensjonering](#) etc
- To [webinar](#) om relasjonsleiing.
- <https://www.idebanken.org/>
- [#Råbra](#) – ein metode for positive tilbakemeldingar og betre tenester
- [Forbundsnytt, spesialutgåve om trygge helsefremmande arbeidsplassar](#)
- [Temaside om arbeidsmiljø](#) på Utdanningsforbundet si nettside.



vestland@utdanningsforbundet.no

23 13 85 50

www.utdanningsforbundet.no/vestland