A large crowd of people is seen from behind, filling the frame. They are looking towards a dark, indistinct area in the distance, possibly a stage or a screen. The lighting is dim, with some highlights on the heads and shoulders of the people in the foreground.

Arbeidsmiljø – etter korona

En presentasjon av et verktøy til bruk på den enkelte arbeidsplass

En bra dag i jobb – en bra dag på jobb

- Hvilke utfordringer er typiske for læreryrket?
- Hvordan arbeide med dette på den enkelte arbeidsplass?
- [Nytt verktøy: En bra dag på jobb](#)



Høye emosjonelle krav

- Lærere skal takle andres følelser
- Å forholde seg til andres følelser over tid – kan være en belastning
- En del av jobben som kan være både givende og krevende



Vold og trusler

- Økende problem?
- Lavere trivsel
- Økende sykefravær
- Forebygging
- Retningslinjer og prosedyrer



Balanse mellom jobb og privatliv

- Når er arbeidsdagen slutt?
- Når blir vi kontaktet av elever og foresatte?
- Hvordan skille jobb og privatliv?
- Hvordan koble av?
- Hvilke grenser kan vi sette?





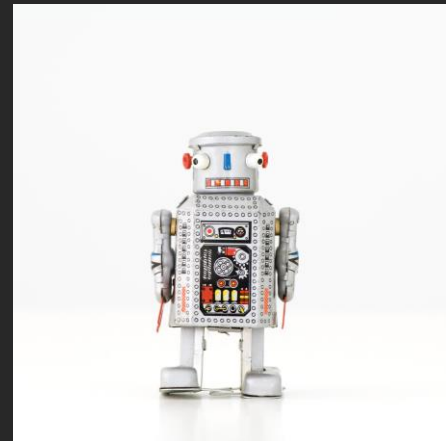
Tilbakemelding på arbeidet

- Lederstøtte
- Sosial støtte
- Konsekvenser av manglende tilbakemelding
 - Redusert motivasjon
 - Redusert jobbtilfredshet
 - Uheldige konsekvenser
 - Risiko for psykiske og fysiske helseplager
 - Sykefravær



Endringer og ny teknologi

- God informasjon
- Opplæring
- Medvirkning
- Inkludering



På arbeidsplassen – videre arbeid



- Kjenner vi oss igjen i de utfordringene vi ser i filmene?
- Hva er de største utfordringene hos oss?
- Kan vi beskrive noen situasjoner fra egen arbeidshverdag?
- Er det noen typiske arbeidsoppgaver eller situasjoner som er mer problematiske enn andre?
- Er det andre ting hos oss som er mer relevante?

Enbradagpajobb.no

[Vold og trusler på jobben \(utdanningsforbundet.no\)](https://www.utdanningsforbundet.no/vold-og-trusler-pa-jobben)

[Derfor er arbeidsmiljøet viktig \(utdanningsforbundet.no\)](https://www.utdanningsforbundet.no/derfor-er-arbeidsmiljoet-viktig)